



Comune di Roncone
(Provincia di Trento)

Piano Regolatore Generale Variante 2012

Elaborato D

DATI SINTETICI DI ANALISI DEL PATRIMONIO EDILIZIO MONTANO ZONA A.2 - “CA’ DA MONT”

Data: Dicembre 2012

dott. arch. Remo Zulberti
Studio di architettura ed urbanistica
te. 0465-621094 - cell. 335.8391680
remozulberti@hotmail.com



LEGENDA SCHEDE DI ANALISI E PROGETTO

INSEDIAMENTO STORICO

Unità edilizie sparse - Zona A.2

1. PARTE CONOSCITIVA (ANALISI)

a	Tipologia funzionale	1 casa da monte 2 abitativo 3 altra destinazione	sigla: C sigla: A sigla: D deposito attrezzi - legnaia E esercizi alberghieri - ristorazione F fienile G garage M malga P produttivo (II.rio e III.rio) R religiosa S stalla T impianti tecnologici V venatoria O apiario
b	Funzioni secondarie	abitativo fienile deposito altro	sigla: A sigla: F sigla: D sigla: vedi legenda voci del punto precedente
c	Epoca di costruzione	1 precedente al 1860 2 tra il 1860 e il 1939 3 successiva al 1939	X X X
d	Tipologia Architettonica Storica	1 alta definizione 2 media definizione 3 bassa definizione 4 nessuna definizione	X X X X
e	Elementi Caratterizzanti il manufatto edilizio	1 Numero di piani 2 Tipologia copertura 3 Orientamento falde 4 Struttura del tetto	sigla: 1 numero di piani 1+ piano terra più fienile nel sottotetto 2 due piani, ecc. sigla: A a due falde B a quattro falde C misto D falda unica A longitudinale al versante B trasversale al versante C misto L legno CM cemento F ferro - acciaio

		5 Manto di copertura	C coppi in cotto E lastre o tavole in "eternit" F ferro zincato o preverniciato M marsigliesi in cotto S scandole in legno
		6 Tipo di portali	L legno G granito P altre pietre
		7 Tipo di serramenti	L legno F ferro o alluminio
		8 Ante d'oscuro	L legno F ferro o alluminio
		9 Inferriate	F ferro
		10 Intonaco esterno	C calce CM cemento RS raso sasso S sasso
		11 Accessi	P stalla Cascinello (Piano Terra - Frontali) F fienile (Sottotetto - Retrostanti)
		12 Altri elementi	A abbaini B balconi F affreschi P porticati S scale esterne in pietra TL Tamponamenti in legno
f	Permanenza dei caratteri tradizionali originali	1 volumetrici 2 costtuttivi 3 complementari 4 decorativi	sigla: A / M / B = Alta / Media / Bassa A / M / B = Alta / Media / Bassa A / M / B = Alta / Media / Bassa A / M / B = Alta / Media / Bassa
g	Ampliamenti	1 Epoca 2 Conguenza	sigla: S / M / R = Storica / Media / Recente A / M / B = Alta / Media / Bassa
h	Conservazione strutturale		sigla: A / M / B = Alta / Media / Bassa
i	Grado di utilizzo		sigla: A / M / B = Alta / Media / Bassa
l	Qualità degli spazi di pertinenza		sigla: A / M / B = Alta / Media / Bassa
m	Vincoli legislativi		Eventuali vincoli ai sensi L. 1089/39
n	Classificazione tipologica		Vedi Criteri tutela e Classificazione tipologica
* Gi elementi di particolare valore architettonico da tutelare e ripristinare sono evidenziati con un asterisco *			

2. PARTE PROPOSITIVA (PROGETTO)

a	Categoria d'intervento	R1 R2 R3 R4 R5 R6 R8 R9	Restauro Risanamento Ristrutturazione Sostituzione edilizia Demolizione con ricostruzione Demolizione senza ricostruzione Ricostruzione su ruderi e su sedime Nuova costruzione
b	Cambio di destinazione d'uso in abitativo		Espresso in % sul volume edilizio totale
c	Aumento di volume		Espresso in % sul volume edilizio esistente
d	Sopraelevazione	n	n = mezzo piano (dove 1/2 piano corrisponde a 150 cm)
		cm	In caso di sopraelevazione inferiore al 1/2 piano questa viene espressa in centimetri
e	Modalità degli ampliamenti (Vedasi anche art. 95 delle N.d.A.)	F L Lr R S sx dx	Frontale Laterale Laterale arretrato Retro Sopraelevazione sinistra orografica destra orografica
f	Volume massimo		In metri cubi. (Indicazione puntuale)

INSEDIAMENTO STORICO			UNITA' EDILIZIE SPARSE - Zona A.2																				
1 - PARTE CONOSCITIVA			1	2	3	4	5	6	7	8	9	10											
a	Tipologia funzionale	1 casa da monte	C		C	C	C	C	C	C	C	C											
		2 abitativo	A				A																
		3 altra destinazione		V																			
b	Funzioni secondarie	1 abitativo			A	A				A													
		2 fienile																					
		3 deposito	D						D		D												
		4 altro																					
c	Epoca di costruzione	1 anteriore al 1860	X		X	X		X	X	X	X	X											
		2 tra il 1860 e il 1939		X																			
		3 posteriore al 1939					X																
d	Tipologia architettonica storica	1 alta definizione			X	X				X													
		2 media definizione	X	X			X		X		X	X											
		3 bassa definizione						X															
		4 nessuna definizione																					
e	Elementi caratterizzanti il manufatto edilizio	1 Numero di piani	2	1	1+	1+	1+	2	2	1+	1+	2											
		2 Tipo di copertura	A	D	A	A	A	A	A	A	A	A	A										
		3 Orientamento falde	A		A	A	A	A	A	A	A	A	A										
		4 Struttura tetto	L	L	L	L	L1	L	L	L	L	L	L										
		5 Manto di copertura	F	F	F	F/M	F1	M	F	F	F1	F1	F1										
		6 Tipo portali			L	L*	L2	G	L	L	G	L	L										
		7 Tipo serramenti	L		L	L	L2	L		L	L1	L2	L2										
		8 Ante d'oscuro	L				L2		L2				L2										
		9 Inferriate	F	F				F															
		10 Finitura esterna	RS/CM	RS	C	RS	S/CM	C	CM	S	RS	C/CM	C/CM										
		11 Accessi	P		P		P	P/F		P/F	P/F	P	P										
		12 Altri elementi	T																				
f	Permanenza dei caratteri tradizionali originali	1 volumetrici		B	A		A			M		M	A		M								
		2 costruttivi	M		M		M			M		M	A		A		M						
		3 complementari	M				B	M			B		B	M	A		M						
		4 decorativi																					
g	Ampliamenti	1 Epoca	M	R		S		S			M	S	R	S		S			M				
		2 Congruenza	M			A		A			M			A		A		A					
h	Conservazione strutturale		A			M		B	M	A			B	M		B	M	A					
i	Grado di utilizzo		A			A			M		M	A			B	M		B	A		A		
l	Spazi di pertinenza			M		M		M	A		A		A		M		M	A		A		A	
m	Vincoli legislativi																						
n	Classificazione tipologica		1.C2	8	1.A1	1.A1	1.A1	1.A1	5.A1	5.A1	5.A1	6.A1	1	1.C6									
Note: * Elementi di particolare pregio. 2 - Bait del lat usato per la caccia																							
8 - Porta di ingresso sul fronte laterale.																							

Note: * Elementi di particolare pregio. 2 - Bait del lat usato per la caccia

8 - Porta di ingresso sul fronte laterale.

2 - PARTE PROPOSITIVA		1	2	3	4	5	6	7	8	9	10
a	Categoria d'intervento	R2	R3a	R3a	R2	R3b	R3a	R3a	R2	R2	R2
b	Cambio d'uso abitativo in %	100%	-	80%	80%	100%	80%	80%	80%	80%	100%
c	Aumento volume in percentuale	10%	-	20%	20%	-	10%	20%	10%	20%	-
d	Sopraelevazioni										
e	Ampliamenti	F-sx		R	R		R/Lr	L dx	S	Lr	
f	Volume massimo in mc										

Note: 1 - Incremento di volume ammesso per regolarizzare la pendenza ed i raccordi della copertura;
1 e 7 - ampliamento inteso come recupero degli accessori in legno già presenti
In **Rosso** la modifica della categoria - in **Neretto** il semplice aggiornamento normativo.

INSEDIAMENTO STORICO			UNITA' EDILIZIE SPARSE - Zona A.2										
1 - PARTE CONOSCITIVA			11	12	13	14	15	16	17	18	19	20	
a	Tipologia funzionale	1 casa da monte				C		C	C	C	C		
		2 abitativo			A	A		A					
		3 altra destinazione	D	F			(S)					F	
b	Funzioni secondarie	1 abitativo											
		2 fienile											
		3 deposito									D		
		4 altro											
c	Epoca di costruzione	1 anteriore al 1860			(X)		(X)	X		X	X	(X)	
		2 tra il 1860 e il 1939	X	X		X			X				
		3 posteriore al 1939			X								
d	Tipologia architettonica storica	1 alta definizione						X		X			
		2 media definizione			(X)	X			X		X		
		3 bassa definizione		X									
		4 nessuna definizione	X										
e	Elementi caratterizzanti il manufatto edilizio	1 Numero di piani	1	1+	1+	2	1+	1+	1+	1+	1+	1+	
		2 Tipo di copertura	A	A	A	A	(A)	A	A	A	A	(A)	
		3 Orientamento falde	B	B	A	A	(A)	A	A	A	A	(A)	
		4 Struttura tetto	L1	L	L2	L	(L)	L	L	L	L	(L)	
		5 Manto di copertura	F1	F	CM	F	(S)	F	F	C/F	F	(S)	
		6 Tipo portali		L		CM	(L)	L/G/CM	L	G*	L/G	(L)	
		7 Tipo serramenti			L2	L	(L)	L/L2	L	L	L	(L)	
		8 Ante d'oscuro			L2	L2		/2					
		9 Inferriate						F		F			
		10 Finitura esterna	S	C	CM	CM	(RS)	C/CM	C	C	C/CM	(RS)	
		11 Accessi	P	P/F	P	P	(P/F)	P/F	P/F	P/F		(P/F)	
		12 Altri elementi			P		(T)					(T)	
f	Permanenza dei caratteri tradizionali originali	1 volumetrici	A		A		M	A		M	M	M	M
		2 costruttivi		M	A		B	M		M	M	M	B
		3 complementari		B	M		B	M		B	B	M	B
		4 decorativi											
g	Ampliamenti	1 Epoca				R S		S	R	M	S	R	M R
		2 Congruenza				M	A			A		A M	A
h	Conservazione strutturale		B		B A		M		M		B	B	M
i	Grado di utilizzo	M		B A		M		M		M		B	
l	Spazi di pertinenza	M		M A		A	A	M		M	A		M A
m	Vincoli legislativi												
n	Classificazione tipologica		8	9	1.A3	1.A3	9	1.C1	1.A1	1.A3	1.A1	1	

Note: * Elementi di particolare pregio. 15 e 20 Ruderì;

2 - PARTE PROPOSITIVA			11	12	13	14	15	16	17	18	19	20
a	Categoria d'intervento		R3a	R3a	R3b	R3a	R8	R2	R3a	R2	R3a	R8
b	Cambio d'uso abitativo in %		0%	80%	100%	100%	-	80%	80%	80%	80%	-
c	Aumento volume in percentuale		-	25%	10%	-	40%	20%	20%	15%	10%	25%
d	Sopraelevazioni			1								
e	Ampliamenti			S	L		L sx	R	Lr	Lr	L dx	S
f	Volume massimo in mc						200					150

Note: 16 - Regularizzare pendenza copertura con possibilità di aggiungere;
19 - Ampliamento ammesso per ricomposizione volume laterale; 20 - Ampliamento su sedime p.ed.

INSEDIAMENTO STORICO			UNITA' EDILIZIE SPARSE - Zona A.2									
1 - PARTE CONOSCITIVA			21	22	23	24	25	26	27	28	29	30
a	Tipologia funzionale	1 casa da monte	C	C	C							C
		2 abitativo					A	A			A	
		3 altra destinazione				T			P	D		
b	Funzioni secondarie	1 abitativo										
		2 fienile										
		3 deposito	D	D								
		4 altro										
c	Epoca di costruzione	1 anteriore al 1860	X	X	X							X
		2 tra il 1860 e il 1939										
		3 posteriore al 1939				X	X	X	X	X	X	
d	Tipologia architettonica storica	1 alta definizione	X									X
		2 media definizione		X	X							
		3 bassa definizione										
		4 nessuna definizione					X	X		X	X	
e	Elementi caratterizzanti il manufatto edilizio	1 Numero di piani	1+	1+	1+		1	1+		1	1+	1+
		2 Tipo di copertura	A	A	A		A	A		A	A	A
		3 Orientamento falde	A	A	A		B	A		B	A	A
		4 Struttura tetto	L	L	L		L	L		L2	L1	L
		5 Manto di copertura	M	F	F		F1	E		L1	CM	F
		6 Tipo portali	L*	L/CM	L			L			L	
		7 Tipo serramenti	L	L	L			L			L	
		8 Ante d'oscuro						L			L	
		9 Inferriate	F		F							
		10 Finitura esterna	RS*	RS/CM	RS		L	CM		L	CM	
		11 Accessi	P/F	P/F	P/F			P			P	
		12 Altri elementi	T								P	
f	Permanenza dei caratteri tradizionali originali	1 volumetrici	A	A	A							A
		2 costruttivi	A	M	A							M
		3 complementari	A	B	M							M
		4 decorativi										
g	Ampliamenti	1 Epoca	S		S							S
		2 Congruenza	A		A							X
h	Conservazione strutturale	M	M	M		A	A		A	A		B
i	Grado di utilizzo	M	B	B		A	A		A	A		M
l	Spazi di pertinenza	M	M	M		M	A		A	A		A
m	Vincoli legislativi											
n	Classificazione tipologica		8.B3	1	1	-	Vedi zona F1.1	-	Vedi zona F1.3	-	-	1.A3

Note: * Elementi di particolare pregio. **25** - Manufatto per usi collettivi ricreativi.
27 - Volumi e attrezzature interne al bacino idroelettrico (Vedi NdA Zona F1.3 Impianti Tecnologici);

2 - PARTE PROPOSITIVA			21	22	23	24	25	26	27	28	29	30
a	Categoria d'intervento		R2	R3a	R2	R5	R5	R3a	NdA	R4	R3a	R2
b	Cambio d'uso abitativo in %		100%	80%	80%	-	-	100%	-	-	100%	100%
c	Aumento volume in percentuale		-	20%	20%		100%	-		-	10%	-
d	Sopraelevazioni							1				
e	Ampliamenti			L sx	L dx		R				Lr	
f	Volume massimo in mc											

Note: **22** - Accessorio annesso da recuperare a funzioni non abitative con ripristino copertura con pendenza tradizionale; **24** - Cabina tecnologica da riproporre con tipologie tradizionali;
21 - Mantenimento della struttura in legno dell'ampliamento già esistente

INSEDIAMENTO STORICO			UNITA' EDILIZIE SPARSE - Zona A.2									
1 - PARTE CONOSCITIVA			31	32	33	34	35	36	37	38	39	
a	Tipologia funzionale	1 casa da monte	C	C		C	C		C			
		2 abitativo						A		A		
		3 altra destinazione				S						
b	Funzioni secondarie	1 abitativo				F						
		2 fienile										
		3 deposito										
		4 altro			T		S				R	
c	Epoca di costruzione	1 anteriore al 1860	X	X		X			X			
		2 tra il 1860 e il 1939										
		3 posteriore al 1939					X	X		X	X	
d	Tipologia architettonica storica	1 alta definizione	X									
		2 media definizione		X		X			X			
		3 bassa definizione										
		4 nessuna definizione					X	X		X	X	
e	Elementi caratterizzanti il manufatto edilizio	1 Numero di piani	2	1+		1+	2	1	1+	2	1	
		2 Tipo di copertura	A	A		A	A	D	A	A	A	
		3 Orientamento falde	A	A		A	A	B	A	A	A	
		4 Struttura tetto	L	L		L	L	L	L	L	L	
		5 Manto di copertura	F	F		F	F1	F	F	CM	CM	
		6 Tipo portali	G	L		G	L2		L			
		7 Tipo serramenti	L	L		L	L2			L2		
		8 Ante d'oscuro					L2			L2		
		9 Inferriate				F						
		10 Finitura esterna	RS	RS		RS	CM	CM	C			
		11 Accessi	P/F	P/F		P/F	P/F					
		12 Altri elementi					P				P	
f	Permanenza dei caratteri tradizionali originali	1 volumetrici	A	A		M			M			
		2 costruttivi	A	A		M			M			
		3 complementari	M	M		M			M			
		4 decorativi										
g	Ampliamenti	1 Epoca	S	S		M			M			
		2 Congruenza	A	A		M			M			
h	Conservazione strutturale		B		M		M		B	A	A	
i	Grado di utilizzo	M		B	A		A		B	A	A	
l	Spazi di pertinenza	A		M	A		M	M	M	A		
m	Vincoli legislativi											
n	Classificazione tipologica	1.C.2	8	Vedi zona F1.4	1	1.C3	-	1.C6	-	-		

Note: **33** - Serbatoio idrico per acquedotto. **39** Chiesetta alpina.

2 - PARTE PROPOSITIVA			31	32	33	34	35	36	37	38	39	
a	Categoria d'intervento		R2	R3a	R5	R2	R3a	R4	R3a	R3b	R3a	
b	Cambio d'uso abitativo in %		100%	80%	-	80%	80%	100%	80%	100%	-	
c	Aumento volume in percentuale		-	20%		40%	15%		20%			
d	Sopraelevazioni											
e	Ampliamenti			L/R		L	L		L			
f	Volume massimo in mc							100				

Note: **34** Ampliamento in sostituzione della attuale struttura lignea. **35** - Ampliamento ammesso entro gli spazi già porticati. **36** - Ricomposizione volumetrica e formale secondo le indicazioni tipologiche di zona.

INSEDIAMENTO STORICO			UNITA' EDILIZIE SPARSE - Zona A.2											
1 - PARTE CONOSCITIVA									46	47	48			
a	Tipologia funzionale	1 casa da monte								C				
		2 abitativo												
		3 altra destinazione							D		V			
b	Funzioni secondarie	1 abitativo								A	A			
		2 fienile												
		3 deposito												
		4 altro												
c	Epoca di costruzione	1 anteriore al 1860												
		2 tra il 1860 e il 1939								X	X			
		3 posteriore al 1939							X					
d	Tipologia architettonica storica	1 alta definizione												
		2 media definizione								X	X			
		3 bassa definizione												
		4 nessuna definizione							X					
e	Elementi caratterizzanti il manufatto edilizio	1 Numero di piani							1	2	2			
		2 Tipo di copertura							A	A	A			
		3 Orientamento falde								A	B			
		4 Struttura tetto							L	L	L			
		5 Manto di copertura							M	C	F			
		6 Tipo portali								L	L			
		7 Tipo serramenti								L	L			
		8 Ante d'oscuro												
		9 Inferriate												
		10 Finitura esterna							L					
		11 Accessi								P				
		12 Altri elementi									S			
f	Permanenza dei caratteri tradizionali originali	1 volumetrici								A		M		
		2 costruttivi									M	M		
		3 complementari									M	M		
		4 decorativi												
g	Ampliamenti	1 Epoca												
		2 Congruenza												
h	Conservazione strutturale								B	B				
i	Grado di utilizzo								A	A				
l	Spazi di pertinenza								M	A				
m	Vincoli legislativi													
n	Classificazione tipologica								-	1	7.A			
Note:														

2 - PARTE PROPOSITIVA									46	47	48		
a	Categoria d'intervento								R5	R2	R3a		
b	Cambio d'uso abitativo in %								-	100%	100%		
c	Aumento volume in percentuale									10%			
d	Sopraelevazioni												
e	Ampliamenti										60		
f	Volume massimo in mc								45				
Note: 48 Ampliamento su tipologia 7A o 7B come da scheda variante 2012													

INSEDIAMENTO STORICO			UNITA' EDILIZIE SPARSE - Zona A.2									
1 - PARTE CONOSCITIVA			51	52		54	55	56	57	58	59	60
a	Tipologia funzionale	1 casa da monte	C	C			C	C	C	C	C	
		2 abitativo							A	A		A
		3 altra destinazione				F						
b	Funzioni secondarie	1 abitativo	A				A					
		2 fienile										
		3 deposito					D		D			
		4 altro										
c	Epoca di costruzione	1 anteriore al 1860	X	X			X	X		X	X	
		2 tra il 1860 e il 1939				X			X			
		3 posteriore al 1939										X
d	Tipologia architettonica storica	1 alta definizione	X	X			X			X		
		2 media definizione						X	X			X
		3 bassa definizione				X					X	
		4 nessuna definizione										
e	Elementi caratterizzanti il manufatto edilizio	1 Numero di piani	2	2		1+	2	1+	2	1+	1+	1+
		2 Tipo di copertura	A	A		A	A	A	B	A	A	A
		3 Orientamento falde	A	A		B	A	A	A	A	A	A
		4 Struttura tetto	L	L		L	L	L	L	L	L	L
		5 Manto di copertura	F/M	F/M		M	F	F	F	F	F	M
		6 Tipo portali	L	L		L	L	L/G	L	L	L	L
		7 Tipo serramenti	L	L			L/G	L*	L	L	L	L
		8 Ante d'oscuro							L			L
		9 Inferriate	F	F			F*	F				
		10 Finitura esterna	C	RS		S C	C	RS	RS	RS	C-CM	RS
		11 Accessi	P/F	P/F		P	P/F	P/F	P	P/F	P/F	P
		12 Altri elementi								*		
f	Permanenza dei caratteri tradizionali originali	1 volumetrici	A		A			M	A		M	M
		2 costruttivi		M		M		M	A			B
		3 complementari		M		M		M	A			B
		4 decorativi										
g	Ampliamenti	1 Epoca	S		S			M	S			M
		2 Congruenza	A		A				B	A		
h	Conservazione strutturale		B	M			B	M		B	A	
i	Grado di utilizzo		M		B			B	M		B	A
l	Spazi di pertinenza		M		M			B	A		M	M
m	Vincoli legislativi											
n	Classificazione tipologica		3.C4	3.A6		9	1.C2	1	11	11	5.C4	6

Note: * Elementi di particolare pregio. **58** Fori rotondi nel fronte del sottotetto.

2 - PARTE PROPOSITIVA			51	52		54	55	56	57	58	59	60
a	Categoria d'intervento		R2	R2		R4	R2	R2	R3a	R2	R3a	R3a
b	Cambio d'uso abitativo in %		80%	80%		-	80%	100%	100%	100%	100%	100%
c	Aumento volume in percentuale		-	-			10%	20%	-	-	-	-
d	Sopraelevazioni											
e	Ampliamenti						L dx	S				
f	Volume massimo in mc											

Note:

INSEDIAMENTO STORICO			UNITA' EDILIZIE SPARSE - Zona A.2										
1 - PARTE CONOSCITIVA			61	62	63	64	65	66	67	68	69	70	
a	Tipologia funzionale	1 casa da monte	C	C	C	C		C		C		C	
		2 abitativo							A		A		
		3 altra destinazione					D						
b	Funzioni secondarie	1 abitativo		A		A				A			
		2 fienile											
		3 deposito											
		4 altro											
c	Epoca di costruzione	1 anteriore al 1860	X	X	X	X		X				X	
		2 tra il 1860 e il 1939					X			X			
		3 posteriore al 1939							X		X		
d	Tipologia architettonica storica	1 alta definizione	X		X		X	X				X	
		2 media definizione		X		X			X	X	X		
		3 bassa definizione											
		4 nessuna definizione											
e	Elementi caratterizzanti il manufatto edilizio	1 Numero di piani	1+	1+	1+	2	2	2	1+	2	2+	1+	
		2 Tipo di copertura	A	A	A	A	A	A	A	A	A	B	A
		3 Orientamento falde	A	A	A	A	A	A	A	A	A	A	A
		4 Struttura tetto	L	A	L	L	L	L	L	L	L	L	L
		5 Manto di copertura	F	F	F	F	F	F	M	F-M	M	F	
		6 Tipo portali	G*	L-G*	L-G	L-G	G	L-G	L	L	L	L	
		7 Tipo serramenti		L	L	L	L	L	L	L	L	L	
		8 Ante d'oscuro				L	L		L	L	L		
		9 Inferriate						F					
		10 Finitura esterna	RS-CM	C	C	CM	RS	RS	RS	RS	C	C	
		11 Accessi	P/F	P/F	P/F	P/F	P	P/F	P	P	P	P/F	
		12 Altri elementi											
f	Permanenza dei caratteri tradizionali originali	1 volumetrici	A		M	A		B	A		M		A
		2 costruttivi		M	M	A		M	A		M		A
		3 complementari		B	M	A		B	M	A			M
		4 decorativi											
g	Ampliamenti	1 Epoca	S		M	S		M	R		S		R
		2 Congruenza	A		M	A		M	B		A		M
h	Conservazione strutturale		B	M		M		M		B	A		M
i	Grado di utilizzo		B	M		M		A		B	A		M
l	Spazi di pertinenza		M		M	A		A		M	A		M
m	Vincoli legislativi												
n	Classificazione tipologica		1.B3	1.C8	1.A1	1.C4	6	1.C8	-	5.B2	-	6.B1	

Note: * Elementi di particolare pregio. **67** Tettoia frontale incongrua.

2 - PARTE PROPOSITIVA			61	62	63	64	65	66	67	68	69	70
a	Categoria d'intervento		R2	R2	R2	R3a	R2	R2	R3a	R3a	R3a	R2
b	Cambio d'uso abitativo in %		100%	100%	100%	100%	-	80%	100%	100%	100%	100%
c	Aumento volume in percentuale		25%	-	-	-	-	-	-	20%	-	20%
d	Sopraelevazioni											
e	Ampliamenti		L sx R									L dx R
f	Volume massimo in mc											

Note: **62, 64, 68 e 69** Ricomposizione volumi accessori con eliminazione tettoie e volumi frontali.

INSEDIAMENTO STORICO			UNITA' EDILIZIE SPARSE - Zona A.2											
1 - PARTE CONOSCITIVA			71	72	73	74	75	76	77	78	79	80		
a	Tipologia funzionale	1 casa da monte	C		C					C	C	C		
		2 abitativo												
		3 altra destinazione		V		D	V	V	V					
b	Funzioni secondarie	1 abitativo	A		A					A	A			
		2 fienile												
		3 deposito												
		4 altro				V								
c	Epoca di costruzione	1 anteriore al 1860			X					X		X		
		2 tra il 1860 e il 1939						X	X		X			
		3 posteriore al 1939	X	X		X	X							
d	Tipologia architettonica storica	1 alta definizione			X					X		X		
		2 media definizione	X					X	X					
		3 bassa definizione									X			
		4 nessuna definizione		X		X	X							
e	Elementi caratterizzanti il manufatto edilizio	1 Numero di piani	2	1	2	1	1	1+	1	1+	2	2		
		2 Tipo di copertura	A	C	C	A	D	A	A	A	A	A		
		3 Orientamento falde	A	C	A	A		A	A	A	A	A		
		4 Struttura tetto	L	L	L	L	L	L	L	L	L	L		
		5 Manto di copertura	F	E	F-C	E	F	F	F	F	M	F		
		6 Tipo portali	L		L			L	L	G	L	L		
		7 Tipo serramenti	L		L			L	L	L	L	L		
		8 Ante d'oscuro	L					L	L		L			
		9 Inferriate												
		10 Finitura esterna	L		RS	L		C	RS	RS	C	C		
		11 Accessi	P	P	P/F	P	P	P	P	P/F	P	P		
		12 Altri elementi								F*				
f	Permanenza dei caratteri tradizionali originali	1 volumetrici		B		A			A		M	M	B	A
		2 costruttivi		B		M			M	M	M		B	A
		3 complementari		B		M			B	B	B	B	M	
		4 decorativi								A				
g	Ampliamenti	1 Epoca			S				R	M	S		S	
		2 Congruenza			A				B	M	A		A	
h	Conservazione strutturale	A		M		B	M	M		B	B	M	B	
i	Grado di utilizzo	A		A		B	M	M		B	B	M	B	
l	Spazi di pertinenza	A		M	A		M	M	A		M	A	M	
m	Vincoli legislativi													
n	Classificazione tipologica		3	10	11	10	10	7	8	1.A3	1.B3	1.A1		

Note: 73 composizione volumetrica e forma del tetto da conservare.

2 - PARTE PROPOSITIVA			71	72	73	74	75	76	77	78	79	80
a	Categoria d'intervento		R3a	R5	R2	R5	R5	R3a	R3a	R2	R3a	R2
b	Cambio d'uso abitativo in %		100%	-	80%	100%	-	-	-	100%	100%	80%
c	Aumento volume in percentuale		-	-	-	-	-	-	-	-	-	10%
d	Sopraelevazioni											
e	Ampliamenti											R
f	Volume massimo in mc			100		180	20					

Note: 72 e 74 Ricomposizione volumetrica secondo le indicazioni tipologiche riferite alla zona.
 76 "Roccol" il manufatto aggregato deve essere demolito;
 77 "Roccol" il volume in legno deve essere riaggregato mantenendo i caratteri di accessorio.

INSEDIAMENTO STORICO			UNITA' EDILIZIE SPARSE - Zona A.2									
1 - PARTE CONOSCITIVA			81	82	83	84	85	86	87			90
a	Tipologia funzionale	1 casa da monte 2 abitativo 3 altra destinazione	C	C	C		C		C			C
b	Funzioni secondarie	1 abitativo 2 fienile 3 deposito 4 altro	A		A				A			
c	Epoca di costruzione	1 anteriore al 1860 2 tra il 1860 e il 1939 3 posteriore al 1939	X	X		X	X		X			X
d	Tipologia architettonica storica	1 alta definizione 2 media definizione 3 bassa definizione 4 nessuna definizione		X			X					
e	Elementi caratterizzanti il manufatto edilizio	1 Numero di piani 2 Tipo di copertura 3 Orientamento falde 4 Struttura tetto 5 Manto di copertura 6 Tipo portali 7 Tipo serramenti 8 Ante d'oscuro 9 Inferriate 10 Finitura esterna 11 Accessi 12 Altri elementi	2 A A L F L-G L L RS-CM P/F	2 A A L F L L RS P/F	2 A B L M G L C F	1 D A L M G L S C P/F	1+ A A L M G L C L *	2 A A L F G L CM P/F			2 A B L M L S-CM P/F	
f	Permanenza dei caratteri tradizionali originali	1 volumetrici 2 costruttivi 3 complementari 4 decorativi	M B M A M M B	A A M B	M M M B		A A A A		M M M M			M M B
g	Ampliamenti	1 Epoca 2 Congruenza	R B		M M		S A		M M			
h	Conservazione strutturale		M	M	B	B	M	M	M			B
i	Grado di utilizzo		M	M	B	B	M	A	M			B
l	Spazi di pertinenza		A	A	M	M	A	M	M			A
m	Vincoli legislativi											(2)
n	Classificazione tipologica		11	1	9	10	1.A1	10	5.C1			9

Note: * Elementi di particolare pregio. **85** Particolari forme a fiore delle aperture poste sulla facciata;
(2) Area di tutela rive lago

2 - PARTE PROPOSITIVA			81	82	83	84	85	86	87			90
a	Categoria d'intervento		R3a	R2	R3a	R2	R2	R5	R2			R4a
b	Cambio d'uso abitativo in %		80%	100%	80%	-	100%	100%	100%			100%
c	Aumento volume in percentuale		10%	-	20%	-	-	-	-			-
d	Sopraelevazioni				(1)	100 cm						
e	Ampliamenti											
f	Volume massimo in mc											

Note: **81** Ampliamento consentito solo per ricomposizione volumetrica globale con regolarizzazione delle pendenze e raccordi della copertura; **83** Sopraelevazione parziale del corpo basso uniformando la copertura; **84** possibile la sopraelevazione di 100 cm. con nuova forma della copertura; **87 e 87 Vista la vicinanza con la strada statale è ammesso il cambio d'uso residenziale stabile. (Variante 2012)**

INSEDIAMENTO STORICO			UNITA' EDILIZIE SPARSE - Zona A.2									
1 - PARTE CONOSCITIVA			91	92	93	94	95	96	97	98	99	100
a	Tipologia funzionale	1 casa da monte	(C)									
		2 abitativo							A	A		
		3 altra destinazione		P	V	S	P	E			D	V
b	Funzioni secondarie	1 abitativo						A				
		2 fienile										
		3 deposito		D					D	D		
		4 altro				P	S					
c	Epoca di costruzione	1 anteriore al 1860	(X)	X								
		2 tra il 1860 e il 1939			X					X		X
		3 posteriore al 1939				X	X	X	X		X	
d	Tipologia architettonica storica	1 alta definizione										
		2 media definizione		X						X		
		3 bassa definizione			X							X
		4 nessuna definizione					X	X	X		X	
e	Elementi caratterizzanti il manufatto edilizio	1 Numero di piani	(2)	2	2		1	3	2	3	1	2
		2 Tipo di copertura	(A)	C	A		D	C	C	A	A	A
		3 Orientamento falde	(A)	C	A		B	C	C	A	A	B
		4 Struttura tetto	(L)	L	L		L	L	L	L	L	L
		5 Manto di copertura	(S)	M-F	F		M	M	F	M	M	M
		6 Tipo portali	(L)	L-G								
		7 Tipo serramenti	(L)		L			L	L	L		L
		8 Ante d'oscuro			L			L				L
		9 Inferriate										
		10 Finitura esterna	(RS)	RS-C	RS-C			CM	CM	S	L	CM
		11 Accessi	(P/F)									
		12 Altri elementi	(T)									
f	Permanenza dei caratteri tradizionali originali	1 volumetrici		M		B		B		B	M	B
		2 costruttivi			B		B		B		B	M
		3 complementari			B		B		B		B	M
		4 decorativi										
g	Ampliamenti	1 Epoca		M								
		2 Congruenza		M								
h	Conservazione strutturale			B	M			B	A		M	M
i	Grado di utilizzo			B	M		A	A		A	A	A
l	Spazi di pertinenza	A	A	A			M	M		M	M	A
m	Vincoli legislativi	(2)	(2)									
n	Classificazione tipologica		9	11	7	Vedi zona F1.3	Vedi zona D.4	Vedi zona D.4	Vedi zona D.4	Vedi zona D.4	Vedi zona D.4	Vedi zona F 2.4
Note: 91 Rudere;												
(2) Area di tutela rive lago												

2 - PARTE PROPOSITIVA			91	92	93	94	95	96	97	98	99	100
a	Categoria d'intervento		R8	R5	R2	Vedi NdA	Vedi NdA	Vedi NdA	Vedi NdA	Vedi NdA	Vedi NdA	Vedi NdA
b	Cambio d'uso abitativo in %		100%	100%	-							
c	Aumento volume in percentuale		-	10%	-							
d	Sopraelevazioni											
e	Ampliamenti											
f	Volume massimo in mc		500									
Note: 92 nelle fasi di ristrutturazione o ricostruzione mantenere la composizione volumetrica attuale consolidata; 94 Vedi NdA Zone F1.3 per impianti; 95, 96, 97, 98, 99 Vedi NdA Zone D4;												
100 Vedi NdA Zone F2.4												

INSEDIAMENTO STORICO			UNITA' EDILIZIE SPARSE - Zona A.2									
1 - PARTE CONOSCITIVA			101	102	103	104		106	107	108	109	110
a	Tipologia funzionale	1 casa da monte	C	C	C	C					C	
		2 abitativo	A						A			
		3 altra destinazione			S			V	F	D	S	D
b	Funzioni secondarie	1 abitativo			A	A			A		A	
		2 fienile										
		3 deposito										
		4 altro										
c	Epoca di costruzione	1 anteriore al 1860	X	X		X					X	
		2 tra il 1860 e il 1939										
		3 posteriore al 1939			X			X	X	X		X
d	Tipologia architettonica storica	1 alta definizione		X								
		2 media definizione									X	
		3 bassa definizione	X		X	X			X			
		4 nessuna definizione						X		X		X
e	Elementi caratterizzanti il manufatto edilizio	1 Numero di piani	1+	1+	2	2		1	2	1	2	1
		2 Tipo di copertura	A	A	A	A		D	A	A	A	
		3 Orientamento falde	A	A	A	A		A	A	A	A	
		4 Struttura tetto	L	L	L	L		L	L	L	L	
		5 Manto di copertura	CM	M	F	F		F	F	M	F	
		6 Tipo portali	L	L*-G	L	G*			L		G	
		7 Tipo serramenti	L	L	L	L			L		L	
		8 Ante d'oscuro	L		L	L			L		L	
		9 Inferriate										
		10 Finitura esterna	S-C	RS	CM	CM		L	CM		CM	L
		11 Accessi	P/F	P/F	P/F	P/F			P/F		P/F	
		12 Altri elementi		T*								
f	Permanenza dei caratteri tradizionali originali	1 volumetrici	M	A		B	B		B		M	
		2 costruttivi		B A		B	B		B		M	
		3 complementari		B A		B	B		B		B	
		4 decorativi		A								
g	Ampliamenti	1 Epoca		S		R	M					
		2 Congruenza		A		M	M					
h	Conservazione strutturale	A		M	M	M		B A		M	A	A
i	Grado di utilizzo	A		M	M	A		M	A	M	A	A
l	Spazi di pertinenza	A		A		M	M	A		M	A	A
m	Vincoli legislativi											
n	Classificazione tipologica		1.B1	1.C1	1.C3	1.C8		10	3.C1	-	3.C5	10

Note: * Elementi di particolare pregio.

2 - PARTE PROPOSITIVA			101	102	103	104		106	107	108	109	110
a	Categoria d'intervento		R3a	R2	R3a	R2		R5	R3a	R4	R3a	R3a
b	Cambio d'uso abitativo in %		100%	80%	80%	80%		-	100%	-	80%	-
c	Aumento volume in percentuale		-	-	25%	-		-	-	-	-	-
d	Sopraelevazioni											
e	Ampliamenti											
f	Volume massimo in mc							20		80		

Note: **102** Restauro per portali e tamponamenti lignei.

INSEDIAMENTO STORICO			UNITA' EDILIZIE SPARSE - Zona A.2											
1 - PARTE CONOSCITIVA			111	112	113	114	115	116	117	118	119	120		
a	Tipologia funzionale	1 casa da monte	C	C		(C)			C		C	C		
		2 abitativo			A		A							
		3 altra destinazione						D		V				
b	Funzioni secondarie	1 abitativo	A						A		A	A		
		2 fienile												
		3 deposito			D		D							
		4 altro												
c	Epoca di costruzione	1 anteriore al 1860	X	X		(X)			X		X			
		2 tra il 1860 e il 1939												
		3 posteriore al 1939			X		X	X		X		X		
d	Tipologia architettonica storica	1 alta definizione		X										
		2 media definizione	X				X		X		X			
		3 bassa definizione			X							X		
		4 nessuna definizione						X		X				
e	Elementi caratterizzanti il manufatto edilizio	1 Numero di piani	2	1+	2	1+	2	1	2	1	1+	2		
		2 Tipo di copertura	A	(A)	A	(A)	A	D	A	A	A	A		
		3 Orientamento falde	A	(A)	A	(A)	A	A	A	A	A	A		
		4 Struttura tetto	L	(L)	L	(L)	L	L	L	L	L	L		
		5 Manto di copertura	F		M	(S)	F	F	F	F	F-M	M		
		6 Tipo portali	L	L	L	(L)	L		L-G			L		
		7 Tipo serramenti	L		L	(L)	L		L		L-G	L		
		8 Ante d'oscuro	L		L		L		L		L	L		
		9 Inferriate												
		10 Finitura esterna	CM	S	CM-S	(RS)	S-CM	L	S-CM	L	C-CM	CM		
		11 Accessi	P/F	P/F	P	(P/F)	P/F		P/F		P/F	P		
		12 Altri elementi				(T)								
f	Permanenza dei caratteri tradizionali originali	1 volumetrici	M	A		M		M		A		B	M	
		2 costruttivi		B	M		B			M		M		B
		3 complementari		B		B		B		B		B		B
		4 decorativi												
g	Ampliamenti	1 Epoca										R		
		2 Congruenza										B		
h	Conservazione strutturale	A		B	A		A		M		B	M	A	
i	Grado di utilizzo	A		B	M		A		M		B	M	A	
l	Spazi di pertinenza	A		M	A		A		A		A		A	
m	Vincoli legislativi													
n	Classificazione tipologica		3.C5	1.A1	7.A1	3.A1	3.C1	10	1.C1	10	3.C5	3.A3		

Note: 114 Rudere;

2 - PARTE PROPOSITIVA			111	112	113	114	115	116	117	118	119	120
a	Categoria d'intervento		R3a	R4	R3a	-	R3a	R4	R3a	R5	R3a	R3a
b	Cambio d'uso abitativo in %		80%	80%	80%	-	80%	-	80%	-	80%	100%
c	Aumento volume in percentuale		-	-	20%	-	-	-	-	-	15%	-
d	Sopraelevazioni											
e	Ampliamenti			R	R-Ldx							
f	Volume massimo in mc									30		

Note: 117 Volume accessorio di 20 mc ad uso venatorio nelle pertinenze categoria R4a; Ripristinare tamponamento ligneo frontale a piano I°.

114 - Non ricostruibile

119 Ampliamento destinato alla riconfigurazione del corpo sgggiunto incongruente;

INSEDIAMENTO STORICO			UNITA' EDILIZIE SPARSE - Zona A.2												
1 - PARTE CONOSCITIVA			121												
a	Tipologia funzionale	1 casa da monte	C												
		2 abitativo													
		3 altra destinazione													
b	Funzioni secondarie	1 abitativo													
		2 fienile													
		3 deposito													
		4 altro													
c	Epoca di costruzione	1 anteriore al 1860	X												
		2 tra il 1860 e il 1939													
		3 posteriore al 1939													
d	Tipologia architettonica storica	1 alta definizione	X												
		2 media definizione													
		3 bassa definizione													
		4 nessuna definizione													
e	Elementi caratterizzanti il manufatto edilizio	1 Numero di piani	1+												
		2 Tipo di copertura	A												
		3 Orientamento falde	A												
		4 Struttura tetto	L												
		5 Manto di copertura	M-F												
		6 Tipo portali	G												
		7 Tipo serramenti	L												
		8 Ante d'oscuro													
		9 Inferriate													
		10 Finitura esterna	RS												
		11 Accessi	P/F												
		12 Altri elementi													
f	Permanenza dei caratteri tradizionali originali	1 volumetrici	A												
		2 costruttivi	M												
		3 complementari	M												
		4 decorativi													
g	Ampliamenti	1 Epoca	S												
		2 Congruenza	A												
h	Conservazione strutturale	M													
i	Grado di utilizzo	M													
l	Spazi di pertinenza	A													
m	Vincoli legislativi														
n	Classificazione tipologica	1.C3													
Note:															

2 - PARTE PROPOSITIVA			121												
a	Categoria d'intervento	R2													
b	Cambio d'uso abitativo in %	80%													
c	Aumento volume in percentuale	20%													
d	Sopraelevazioni														
e	Ampliamenti	R													
f	Volume massimo in mc														
Note:															

INSEDIAMENTO STORICO			UNITA' EDILIZIE SPARSE - Zona A.2									
1 - PARTE CONOSCITIVA			131	132	133	134	135	136	137	138	139	140
a	Tipologia funzionale	1 casa da monte	C	C	C		C	C	C	C	C	
		2 abitativo										A
		3 altra destinazione				L						
b	Funzioni secondarie	1 abitativo										
		2 fienile										
		3 deposito										
		4 altro										
c	Epoca di costruzione	1 anteriore al 1860	X	X	X	X	X	X	X	X	X	
		2 tra il 1860 e il 1939										
		3 posteriore al 1939										X
d	Tipologia architettonica storica	1 alta definizione	X	X		X	X	X	X	X	X	
		2 media definizione			X							
		3 bassa definizione										X
		4 nessuna definizione										
e	Elementi caratterizzanti il manufatto edilizio	1 Numero di piani	1+	1+	2	1	1+	2	2	2	1+	1
		2 Tipo di copertura	A	A	A	A	A	A	A	A	A	A
		3 Orientamento falde	A	A	A	A	A	A	A	A	A	B
		4 Struttura tetto	L	L	L	L	L	L	L	L	L	L
		5 Manto di copertura	S	F	F	S	F	F	F	F	F	S
		6 Tipo portali	L	L	L	L	L	L	L	L	L	L
		7 Tipo serramenti			L		L	L	L	L	L	L
		8 Ante d'oscuro			L							L
		9 Inferriate										
		10 Finitura esterna	S	S	C-CM	S	S	S	S	C-CM	RS	CM
		11 Accessi	P/F	P/F	P/F	P	P/F	P/F	P/F	P/F	P/F	P
		12 Altri elementi		T		T	T	T	T	T		
f	Permanenza dei caratteri tradizionali originali	1 volumetrici	A	A	M	A	M	A	A	A	A	M
		2 costruttivi	A	A	M	A	A	A	A	A	A	B
		3 complementari	M	M	M		M	M	M	A	A	B
		4 decorativi										
g	Ampliamenti	1 Epoca					R		S			
		2 Congruenza					B		A			
h	Conservazione strutturale		B	B	M		B	B	B	B	M	A
i	Grado di utilizzo		B	B	M		B	B	B	B	B	A
l	Spazi di pertinenza	A	A	A	A	A	A	A	A	A	A	
m	Vincoli legislativi	V	V	V	V	V	V	V	V	V	V	
n	Classificazione tipologica		1-4.A1	4.B1	3.B1	8	3.A4	4.A4	4.A1.D	3.B2	1.B1	8

Note: V =Vincolo L. 1089/39

2 - PARTE PROPOSITIVA		131	132	133	134	135	136	137	138	139	140
a	Categoria d'intervento	R4	R4	R2	R4	R4	R4	R4	R4	R2	R3a
b	Cambio d'uso abitativo in %	80%	80%	80%	-	80%	80%	80%	80%	80%	100%
c	Aumento volume in percentuale	-	-	-	-	-	-	-	-	-	-
d	Sopraelevazioni										
e	Ampliamenti										
f	Volume massimo in mc										

Note: Per la categoria di intervento R4a e l'applicazione ai casi specifici vedere le NdA.
135 Eliminazione volume e portico anteriore;
 Per i nuclei **131-136** e **137-139** l'Amministrazione può predisporre dei Piani di Recupero

INSEDIAMENTO STORICO			UNITA' EDILIZIE SPARSE - Zona A.2									
1 - PARTE CONOSCITIVA			141	142	143	144	145	146	147	148	149	150
a	Tipologia funzionale	1 casa da monte	C	C		C	C	C	(C)	C	(C)	C
		2 abitativo										
		3 altra destinazione			L							
b	Funzioni secondarie	1 abitativo	A							A		
		2 fienile										
		3 deposito										
		4 altro										
c	Epoca di costruzione	1 anteriore al 1860	X		X	X	X	X	(X)		(X)	X
		2 tra il 1860 e il 1939		X								
		3 posteriore al 1939								X		
d	Tipologia architettonica storica	1 alta definizione		X		X	X	X				X
		2 media definizione	X									
		3 bassa definizione								X		
		4 nessuna definizione										
e	Elementi caratterizzanti il manufatto edilizio	1 Numero di piani	1+	2	(1)	1+	2	2	(1+)	2	(1+)	1+
		2 Tipo di copertura	A	A		A	A	A	(A)	A	(A)	A
		3 Orientamento falde	A	A		A	A	A	(A)	A	(A)	A
		4 Struttura tetto	L	L		L	L	L	(L)	L	(L)	L
		5 Manto di copertura	F	S		F	F	F	(S)	F	(S)	F
		6 Tipo portali	L	L		L	L*	L	(L)	L	(L)	L
		7 Tipo serramenti	L	L		L	L	L	(L)	L	(L)	L
		8 Ante d'oscuro	L							L		
		9 Inferriate										
		10 Finitura esterna	S-CM	RS		RS	RS	RS	(RS)	CM	(RS)	RS
		11 Accessi	P	P/F		P/F	P/F	P/F	(P/F)		(P/F)	
		12 Altri elementi		T			T		(T)		(T)	
f	Permanenza dei caratteri tradizionali originali	1 volumetrici	M	A		A	A	A		M		A
		2 costruttivi	M	A		M	M	M		B		M
		3 complementari		B	M		B	M		B		B
		4 decorativi										
g	Ampliamenti	1 Epoca				S						
		2 Congruenza				A						
h	Conservazione strutturale	M		B		B	B	B		R	A	
i	Grado di utilizzo	M		B		B	B	B		A		B
l	Spazi di pertinenza	A	A		A	A	A	A	A	A	A	A
m	Vincoli legislativi											
n	Classificazione tipologica		4.C8	3.C2	-	1.B1	3.D	1.A1	3	3.C51	3	1.A3

Note: * Elementi di particolare pregio. 143 147 149 Ruderì;

2 - PARTE PROPOSITIVA			141	142	143	144	145	146	147	148	149	150
a	Categoria d'intervento		R2	R4	-	R2	R2	R2	-	R3a	-	R2
b	Cambio d'uso abitativo in %		80%	80%	-	80%	80%	80%	-	80%	-	80%
c	Aumento volume in percentuale		-	-	-	-	-	-	-	-	-	-
d	Sopraelevazioni											
e	Ampliamenti											
f	Volume massimo in mc											

Note: 143 Casina dei Gunele rudere, ammessa la ricostruzione per memoria storica e motivi etnografici.
143, 147, 149 Non ricostruibili

INSEDIAMENTO STORICO			UNITA' EDILIZIE SPARSE - Zona A.2												
1 - PARTE CONOSCITIVA			151	152	153	154	155	156	157	158	159	160			
a	Tipologia funzionale	1 casa da monte	C	C	(C)	C	C		C	C	(C)	C			
		2 abitativo													
		3 altra destinazione						D							
b	Funzioni secondarie	1 abitativo	A				A		A						
		2 fienile													
		3 deposito													
		4 altro													
c	Epoca di costruzione	1 anteriore al 1860		X	(X)	X	X			X	(X)	X			
		2 tra il 1860 e il 1939							X						
		3 posteriore al 1939	X					X							
d	Tipologia architettonica storica	1 alta definizione		X		X						X			
		2 media definizione					X		X	X					
		3 bassa definizione	X												
		4 nessuna definizione						X							
e	Elementi caratterizzanti il manufatto edilizio	1 Numero di piani	2	2	(1+)	2	2	1	1+	1+	1	1+			
		2 Tipo di copertura	A	A	(A)	A	A	A	A	A	(A)	A			
		3 Orientamento falde	A	A	(A)	A	A	A	A	A	(A)	A			
		4 Struttura tetto	L	L	(L)	L	L	L	L	L	(L)	L			
		5 Manto di copertura	M	F	(S)	F	F	F	F	F	(S)	F			
		6 Tipo portali	L	L	(L)	L	L		L	L	(L)	L			
		7 Tipo serramenti	L	L	(L)	L	L		L	L	(L)	L			
		8 Ante d'oscuro					L								
		9 Inferriate													
		10 Finitura esterna	S	RS	(RS)	RS	C-CM	L	CM	RS	(RS)	RS			
		11 Accessi	P	P/F	(P/F)	P/F	P/F	P	P/F	P/F	(P/F)	P/F			
		12 Altri elementi		T	(T)	T					(T)				
f	Permanenza dei caratteri tradizionali originali	1 volumetrici	M	A		A	M		B	M	A	A			
		2 costruttivi		B	M		M		B	M	M	A			
		3 complementari		B	B		M	B	B	B	M	M			
		4 decorativi													
g	Ampliamenti	1 Epoca		R	S			R		M					
		2 Congruenza	A		A			B		M					
h	Conservazione strutturale		A		M		M	M	M		B	R	B		
i	Grado di utilizzo		A			B		M	M	A		B		B	
l	Spazi di pertinenza		A		A		A		A		A		M	A	A
m	Vincoli legislativi														
n	Classificazione tipologica		6.A2	3.C8.D	3	4.A3	1.A1	8	1.C5	1.B3	3	3			
Note: 153 Rudere; 159 sedime di antica baracca destinata a deposito															

Note: **153** Rudere; **159** sedime di antica baracca destinata a deposito

2 - PARTE PROPOSITIVA			151	152	153	154	155	156	157	158	159	160
a	Categoria d'intervento		R3a	R2	-	R2	R2	R3a	R2	R2	-	R2
b	Cambio d'uso abitativo in %		100%	80%	-	80%	80%	-	80%	80%	-	80%
c	Aumento volume in percentuale		-	10%	-	-	10%	-	10%	20%	-	-
d	Sopraelevazioni											
e	Ampliamenti			R			Lsx/R		R	Lr		
f	Volume massimo in mc											

Note: **152**, **155** Ampliamento ammesso per ridefinizione volumetrica generale sul retro.
157 Ampliamento ammesso sul retro con eliminazione superfetazioni del fronte principale.
153, **159** non ricostruibili

INSEDIAMENTO STORICO			UNITA' EDILIZIE SPARSE - Zona A.2										
1 - PARTE CONOSCITIVA			161	162	163	164	165	166	167	168	169	170	
a	Tipologia funzionale	1 casa da monte	C	C	C	C	C	(C)	C				
		2 abitativo										A	
		3 altra destinazione							S	R	O		
b	Funzioni secondarie	1 abitativo		A			A		A				
		2 fienile											
		3 deposito											
		4 altro											
c	Epoca di costruzione	1 anteriore al 1860	X	X	X	X		(X)	X				
		2 tra il 1860 e il 1939					X						
		3 posteriore al 1939								X	X	X	
d	Tipologia architettonica storica	1 alta definizione	X		X	X			X				
		2 media definizione		X			X						
		3 bassa definizione										X	
		4 nessuna definizione											
e	Elementi caratterizzanti il manufatto edilizio	1 Numero di piani	2	1+	2	1+	2	1+	1+	1	1	2	
		2 Tipo di copertura	A	A	A	A	A	(A)	A			A	
		3 Orientamento falde	A	A	A	A	A	(A)	A			A	
		4 Struttura tetto	L	L	L	L	L	(L)	L		L	L	
		5 Manto di copertura	F	M	F	F	F	(S)	F		F	M	
		6 Tipo portali	L	L	L	L	L	(L)	L			L	
		7 Tipo serramenti	L	L	L	L	L	(L)	L			L	
		8 Ante d'oscuro		L	L		L		L			L	
		9 Inferriate											
		10 Finitura esterna	RS	RS	RS	RS	CM	(RS)	RS	S	L	L	
		11 Accessi	P/F	P/F	P/F	P/F	P	(P/F)	P/F			P	
		12 Altri elementi											
f	Permanenza dei caratteri tradizionali originali	1 volumetrici	A		A		M	A		M			B
		2 costruttivi	M		M		B	A		B			B
		3 complementari	M		B		B	M		B			B
		4 decorativi											
g	Ampliamenti	1 Epoca	M					M		S			
		2 Congruenza	M					M		A			
h	Conservazione strutturale		B	A		A		M	A			A	
i	Grado di utilizzo		B	A		A		M	A			A	
l	Spazi di pertinenza	A		A		A			A		M	A	
m	Vincoli legislativi												
n	Classificazione tipologica		1.C8.D	1.B3	3.C3	1.B1	3.B4	3	1.C3	-	-	-	

Note: 166 Rudere; 169 Apiario;

2 - PARTE PROPOSITIVA			161	162	163	164	165	166	167	168	169	170
a	Categoria d'intervento		R2	R2	R3a	R2	R3a	-	R2	R2	R5	R3a
b	Cambio d'uso abitativo in %		80%	100%	80%	80%	80%	-	80%	-	-	100%
c	Aumento volume in percentuale		10%	-	-	20%	20%	-	-	-	-	-
d	Sopraelevazioni											
e	Ampliamenti					R						
f	Volume massimo in mc										45	

Note: 166 Non ricostruibile

INSEDIAMENTO STORICO			UNITA' EDILIZIE SPARSE - Zona A.2									
1 - PARTE CONOSCITIVA			171	172	173	174	175	176	177	178	179	180
a	Tipologia funzionale	1 casa da monte	(C)	C	C	C	C	C		C	C	C
		2 abitativo										
		3 altra destinazione							D		S	
b	Funzioni secondarie	1 abitativo			A	A		A			A	
		2 fienile										
		3 deposito										
		4 altro										
c	Epoca di costruzione	1 anteriore al 1860	(X)	X	X		X	X		X	X	X
		2 tra il 1860 e il 1939				X						
		3 posteriore al 1939			X				X			
d	Tipologia architettonica storica	1 alta definizione		X	X		X			X		X
		2 media definizione						X			X	
		3 bassa definizione				X						
		4 nessuna definizione							X			
e	Elementi caratterizzanti il manufatto edilizio	1 Numero di piani		1+	1+	2	1+	2	1	1+	2	1+
		2 Tipo di copertura	(A)	A	A	A	A	A	A	A	A	A
		3 Orientamento falde	(A)	A	A	A	A	A	A	A	A	A
		4 Struttura tetto	(L)	L	L	L	L	L	L	L	L	L
		5 Manto di copertura	(S)	F	F	C	F	F	F	F	M	M-F
		6 Tipo portali	(L)	G	L	L	L-G*	L		L	L	L
		7 Tipo serramenti	(L)	L	L	L	L	L		L	L	L
		8 Ante d'oscuro				L		L			L	
		9 Inferriate			F	F	F					
		10 Finitura esterna	(RS)	C	RS	S	RS*	RS-C	L	RS	RS	RS
		11 Accessi	(P/F)	P/F	P/F	P	P/F	P/F	P	P/F	P/F	
		12 Altri elementi	(T)									
f	Permanenza dei caratteri tradizionali originali	1 volumetrici		A		M		M		A		A
		2 costruttivi		A		M		M		A		M
		3 complementari		A		M		M		A		M
		4 decorativi										
g	Ampliamenti	1 Epoca		S		M		S		M		S
		2 Congruenza		A		M		A		B		A
h	Conservazione strutturale			M		B		B	M	B	M	A
i	Grado di utilizzo			M		B		B	M	B	A	A
l	Spazi di pertinenza	A		M		M		A		A		A
m	Vincoli legislativi											
n	Classificazione tipologica	1.A3	1.C2	1.B1	11	1.B3	1.C2	10	3.B3	3.A3	1.C1	

Note: 171 Rudere;

2 - PARTE PROPOSITIVA			171	172	173	174	175	176	177	178	179	180
a	Categoria d'intervento	R8	R2	R2	R3a	R2	R2	R3a	R2	R2	R2	
b	Cambio d'uso abitativo in %	100%	80%	80%	100%	80%	80%	-	80%	80%	80%	
c	Aumento volume in percentuale	-	20%	20%	-	-	-	-	10%	-	10%	
d	Sopraelevazioni											
e	Ampliamenti			L-R					R		R	
f	Volume massimo in mc	550										

Note: 179 Eliminare il manufatto realizzato sul fronte principale.

171 Ricostruibile come da indicazioni della scheda di variante 2012

INSEDIAMENTO STORICO			UNITA' EDILIZIE SPARSE - Zona A.2										
1 - PARTE CONOSCITIVA			181	182	183						188	189	190
a	Tipologia funzionale	1 casa da monte 2 abitativo 3 altra destinazione	C S	C 	C 						D	C	C
b	Funzioni secondarie	1 abitativo 2 fienile 3 deposito 4 altro											A
c	Epoca di costruzione	1 anteriore al 1860 2 tra il 1860 e il 1939 3 posteriore al 1939	X 	X 	X 							X	
d	Tipologia architettonica storica	1 alta definizione 2 media definizione 3 bassa definizione 4 nessuna definizione	 X 	X 	 X 							X	
e	Elementi caratterizzanti il manufatto edilizio	1 Numero di piani 2 Tipo di copertura 3 Orientamento falde 4 Struttura tetto 5 Manto di copertura 6 Tipo portali 7 Tipo serramenti 8 Ante d'oscuro 9 Inferriate 10 Finitura esterna 11 Accessi 12 Altri elementi	1+ A A L M L L CM P/F	1+ A A L F G L RS P/F	2 A A L F G-L L RS P/F						2 A A L F L-G L F RS P	1+ A A L F L-G L T	2 A A L F L L CM P/F
f	Permanenza dei caratteri tradizionali originali	1 volumetrici 2 costruttivi 3 complementari 4 decorativi	M M 	A A B	M M B							A A A	M B B
g	Ampliamenti	1 Epoca 2 Congruenza	M M	S A	M B							S A	
h	Conservazione strutturale		M	M	B						A	M	A
i	Grado di utilizzo		A	M	M						A	M	A
l	Spazi di pertinenza		M	A	B						A	A	A
m	Vincoli legislativi												
n	Classificazione tipologica		1.C2	1.B4	1.C3						8	3.B2	1.B1
Note:													

2 - PARTE PROPOSITIVA			181	182	183					188	189	190	
a	Categoria d'intervento		R2	R2	R2					R3	R2	R3a	
b	Cambio d'uso abitativo in %		80%	80%	80%					100%	100%	80%	
c	Aumento volume in percentuale		20%	-	-					-	-	-	
d	Sopraelevazioni												
e	Ampliamenti		L sx										
f	Volume massimo in mc												
Note: 189 - E' ammessa la ricostruzione del cascino preesistente.													

INSEDIAMENTO STORICO			UNITA' EDILIZIE SPARSE - Zona A.2									
1 - PARTE CONOSCITIVA			191	192	193	194	195	196	197	198	199	200
a	Tipologia funzionale	1 casa da monte	C		C		C	C	C		C	
		2 abitativo		A						A		A
		3 altra destinazione				L						
b	Funzioni secondarie	1 abitativo					A		A			D
		2 fienile										
		3 deposito										
		4 altro										
c	Epoca di costruzione	1 anteriore al 1860	X		X	X		X			X	
		2 tra il 1860 e il 1939							X			
		3 posteriore al 1939		X			X			X		X
d	Tipologia architettonica storica	1 alta definizione	X			X		X			X	
		2 media definizione			X				X			
		3 bassa definizione		X			X			X		X
		4 nessuna definizione										
e	Elementi caratterizzanti il manufatto edilizio	1 Numero di piani	1+	2	1+	1	2	1+	2	2	2	2
		2 Tipo di copertura	A	A	A	A	A	A	A	A	A	A
		3 Orientamento falde	A	A	A	A	A	A	A	A	A	A
		4 Struttura tetto	L	L	L	L	L	L	L	L	L	L
		5 Manto di copertura	F	F	F	F	F	F	F	F	F	F
		6 Tipo portali	G*	L	L*	L	L	L*	L	L	L*	G
		7 Tipo serramenti	L	L	L		L	L	L	L	L	L
		8 Ante d'oscuro		L			L		L	L		L
		9 Inferriate	F									
		10 Finitura esterna	RS	CM	RS		RS	RS	RS	CM	RS	CM
		11 Accessi	P/F	P	P/F	P	P	P/F		P	P/F	P/F
		12 Altri elementi				T*						
f	Permanenza dei caratteri tradizionali originali	1 volumetrici	A			M	A		M	A		
		2 costruttivi	A			B	A		M	A		
		3 complementari	A			M	A		B	A		
		4 decorativi										
g	Ampliamenti	1 Epoca						S		M		
		2 Congruenza						A		M		
h	Conservazione strutturale		B	A		B	B	A	M	A		M
i	Grado di utilizzo		B	A		B	B	A	M	A		M
l	Spazi di pertinenza		A		A		A		A		A	
m	Vincoli legislativi											
n	Classificazione tipologica		5.B3	6	3.B1	4	1.B3	1.A3	3.C2	1.B2	1.C3	1.C4

Note: **194** Parte lignea a blockbau in stato di forte degrado.

2 - PARTE PROPOSITIVA			191	192	193	194	195	196	197	198	199	200
a	Categoria d'intervento		R2	R3a	R2	R2	R3a	R2	R2	R3a	R2	R3a
b	Cambio d'uso abitativo in %		80%	100%	80%	-	100%	80%	80%	80%	80%	80%
c	Aumento volume in percentuale		-	-	20%	-	-	-	-	20%	-	-
d	Sopraelevazioni											
e	Ampliamenti				R					L-S		
f	Volume massimo in mc											

Note: **194** Riproposizione tipologica del blockbau per la parte lignea. **197** Eliminazione strutture poste sul fronte principale.

INSEDIAMENTO STORICO			UNITA' EDILIZIE SPARSE - Zona A.2									
1 - PARTE CONOSCITIVA			201	202	203	204	205	206	207	208	209	210
a	Tipologia funzionale	1 casa da monte	C	(C)	C	C	C		C	C	C	C
		2 abitativo						A				
		3 altra destinazione										
b	Funzioni secondarie	1 abitativo	A									
		2 fienile										
		3 deposito										
		4 altro										
c	Epoca di costruzione	1 anteriore al 1860	X	(X)	X	X	X		X	X	X	X
		2 tra il 1860 e il 1939										
		3 posteriore al 1939						X	X			
d	Tipologia architettonica storica	1 alta definizione	X		X	X	X			X	X	X
		2 media definizione							X			
		3 bassa definizione						X				
		4 nessuna definizione										
e	Elementi caratterizzanti il manufatto edilizio	1 Numero di piani	1+		1+	1+	1+	2	1+	1+	1+	1+
		2 Tipo di copertura	A	(A)	A	A	A	A	A	A	A	A
		3 Orientamento falde	A	(A)	A	A	A	A	A	A	A	A
		4 Struttura tetto	L	(L)	L	L	L	L	L	L	L	L
		5 Manto di copertura	F	(S)	F	M	F	F	F	F	F	F
		6 Tipo portali	L*	(L)	L	G-L*	L	L	L	G	L	S**
		7 Tipo serramenti	L*	(L)	L	L	L	L	L	L	L	L
		8 Ante d'oscuro						L				
		9 Inferriate	F		F							
		10 Finitura esterna	C	(RS)	RS	RS	C	S	C	RS	RS	RS
		11 Accessi	P/F	(P/F)	P/F	P/F	P/F	P	P	P/F	P/F	P/F
		12 Altri elementi		(T)						T		
f	Permanenza dei caratteri tradizionali originali	1 volumetrici	A		A		A			B	A	A
		2 costruttivi	A		A		M			B	A	A
		3 complementari	A		A		M			B	A	M
		4 decorativi										
g	Ampliamenti	1 Epoca	S		S		S			S		S
		2 Congruenza	A		A		A			A		A
h	Conservazione strutturale	A		M		M		B	A	M	B	M
i	Grado di utilizzo	A		M		M		B	A	A	B	M
l	Spazi di pertinenza	A	A	A	A	A	A	A	A	A	A	A
m	Vincoli legislativi											
n	Classificazione tipologica		4.B3	3	1.B41	1.C3	1.B3	3	11	2.B3	1.C3	5.C3

Note: **202** Sedime storico di edificio rurale; **207** Edificio in parte crollato in parte recuperato.

2 - PARTE PROPOSITIVA		201	202	203	204	205	206	207	208	209	210
a	Categoria d'intervento	R2	-	R2	R2	R2	R3a	R2	R2	R2	R2
b	Cambio d'uso abitativo in %	100%	-	80%	80%	80%	100%	80%	80%	80%	80%
c	Aumento volume in percentuale	-	-	10%	10%	20%	-	30%	-	-	-
d	Sopraelevazioni										
e	Ampliamenti			R	R	Lsx					
f	Volume massimo in mc										

Note: **207** Ampliamento ammesso solo per ricomposizione volumetrica globale.
202 Non ricostruibile

INSEDIAMENTO STORICO			UNITA' EDILIZIE SPARSE - Zona A.2									
1 - PARTE CONOSCITIVA			211	212	213	214	215	216	217	218	219	220
a	Tipologia funzionale	1 casa da monte	C	C								
		2 abitativo			A					A	A	A
		3 altra destinazione				E	D	V	O			
b	Funzioni secondarie	1 abitativo		A								
		2 fienile										
		3 deposito										
		4 altro										
c	Epoca di costruzione	1 anteriore al 1860	X	X								
		2 tra il 1860 e il 1939						X				
		3 posteriore al 1939		X	X	X	X		X	X	X	X
d	Tipologia architettonica storica	1 alta definizione	X					X				
		2 media definizione		X								
		3 bassa definizione			X						X	
		4 nessuna definizione				X	X		X	X		X
e	Elementi caratterizzanti il manufatto edilizio	1 Numero di piani	1+	1+	2	3	1	1	1	1	1+	1
		2 Tipo di copertura	A	C	A	C	A	A	D	D	A	D
		3 Orientamento falde	A	C	A	C	A	B	B	B	A	C
		4 Struttura tetto	L	L	L	L	L	L	L	CM	L	CM
		5 Manto di copertura	F	F	M	F	F	F	F	F	F	F
		6 Tipo portali	L	L	L			L		CM	L	CM
		7 Tipo serramenti	L	L						L	L	F
		8 Ante d'oscuro		L						L		
		9 Inferriate										
		10 Finitura esterna	RS	L	CM		L	C		CM	C	CM
		11 Accessi	P/F	P/F	P			P		P	P	P
		12 Altri elementi										
f	Permanenza dei caratteri tradizionali originali	1 volumetrici	A		M				A			
		2 costruttivi	A		M				A			
		3 complementari	M	M					A			
		4 decorativi										
g	Ampliamenti	1 Epoca	S	S								
		2 Congruenza	A	A								
h	Conservazione strutturale	M	M	A	A		B	A		B	A	
i	Grado di utilizzo	M	A	A	A	A	A	A	A	A	A	
l	Spazi di pertinenza	A	A	A	A	A	A	A	A	A	A	
m	Vincoli legislativi											
n	Classificazione tipologica	1.C3	11	1	Vedi zona D.4	10	8	10	-	1.A3	-	

Note: * Elementi di particolare pregio. **212** Edificio composto di più corpi aggregati.

217 Apiario

2 - PARTE PROPOSITIVA			211	212	213	214	215	216	217	218	219	220
a	Categoria d'intervento		R2	R2	R2	R3a	R5	R2	R5	R5	R2	R5
b	Cambio d'uso abitativo in %		80%	80%	100%	Vedi NdA	-	-	-	100%	100%	100%
c	Aumento volume in percentuale		-	-	10%		-	-	-	60%	-	60%
d	Sopraelevazioni											
e	Ampliamenti											
f	Volume massimo in mc					30						

Note: **212** Conservare la composizione volumetrica originaria. **214** Rifugio la Rocca (vedi NdA D.4)

218 e 220 Ampliamento ammesso solo per ricomposizione volumetrica negli stili tradizionali della zona, non sono ammessi ampliamenti o sopraelevazioni parziali affiancati all'attuale struttura.

INSEDIAMENTO STORICO			UNITA' EDILIZIE SPARSE - Zona A.2										
1 - PARTE CONOSCITIVA			221	222	223	224	225	226	227	228		230	
a	Tipologia funzionale	1 casa da monte 2 abitativo 3 altra destinazione	C	C	C	C	C	C	(C)	C			
b	Funzioni secondarie	1 abitativo 2 fienile 3 deposito 4 altro		A		A		A					
c	Epoca di costruzione	1 anteriore al 1860 2 tra il 1860 e il 1939 3 posteriore al 1939	X		X	X	X		(X)	X			
d	Tipologia architettonica storica	1 alta definizione 2 media definizione 3 bassa definizione 4 nessuna definizione	X		X	X				X			
e	Elementi caratterizzanti il manufatto edilizio	1 Numero di piani 2 Tipo di copertura 3 Orientamento falde 4 Struttura tetto 5 Manto di copertura 6 Tipo portali 7 Tipo serramenti 8 Ante d'oscuro 9 Inferriate 10 Finitura esterna 11 Accessi 12 Altri elementi	1+ A A L M-F G-L L C P/F	2 A A L F L L L CM P	1+ A A L F L L RS P/F *	1+ A A L M L L L RS-CM P/F	1+ A A L F L L L CM P/F	2 C A A L S L CM (P/F) (T)	(1+) (A) (A) (L) (S) (L) (L) (RS) (P/F) (T)	2 A A L F G L L CM-L P/F		2 A A L F G L L RS P	
f	Permanenza dei caratteri tradizionali originali	1 volumetrici 2 costruttivi 3 complementari 4 decorativi	A M M	M B B	A M B	M B B	A M B	B B B		M M B			M M M
g	Ampliamenti	1 Epoca 2 Congruenza	S A	R B	S A	R B	S A	R B		R M			
h	Conservazione strutturale		M	A	B	M	M	B		M			A
i	Grado di utilizzo		M	A	B	M	M	A		A			A
l	Spazi di pertinenza		A	A	A	A	A	A	A	A			A
m	Vincoli legislativi												
n	Classificazione tipologica		1.C23	3.A3	1.B1	1.C8	1.A3	11	1.C4	5.C2		7	

Note: * Elementi di particolare pregio. **223** Particolare forma dell'accesso al fienile; **225** Edificio già interessato da sopraelevazione; **226** Edificio alterato tipologicamente; **227** Rudere

2 - PARTE PROPOSITIVA			221	222	223	224	225	226	227	228		230
a	Categoria d'intervento		R2	R3a	R2	R2	R3	R5	R8	R2		R2
b	Cambio d'uso abitativo in %		80%	100%	80%	80%	100%	80%	100%	80%		-
c	Aumento volume in percentuale		-	10%	10%	10%	30%	25%	-	-		-
d	Sopraelevazioni											
e	Ampliamenti			R		L dx						
f	Volume massimo in mc								650			

Note: **221** e **228** Eliminazione manufatti accessori posti sul fronte principale. **222** e **224** aumento di volume condizionato alla ricomposizione del volume e copertura incongrua; **225** Attrezzature sociali - Colonia estiva - **226** Aumento di volume finalizzato alla ricomposizione globale compattazione volumi accessori; **228** Recupero volume già porticato;
227 Ricostruzione come indicato nella scheda di variante 2012

INSEDIAMENTO STORICO			UNITA' EDILIZIE SPARSE - Zona A.2									
1 - PARTE CONOSCITIVA			231	232	233	234	235	236	237	238	239	240
a	Tipologia funzionale	1 casa da monte		C		C	C		C	C		C
		2 abitativo				A		A			A	
		3 altra destinazione	(D)		L							
b	Funzioni secondarie	1 abitativo		A								
		2 fienile										
		3 deposito										
		4 altro										
c	Epoca di costruzione	1 anteriore al 1860	(X)	X	X		X			X		X
		2 tra il 1860 e il 1939						X	X			
		3 posteriore al 1939				X					X	
d	Tipologia architettonica storica	1 alta definizione			X					X		X
		2 media definizione		X					X			
		3 bassa definizione				X	X	X			X	
		4 nessuna definizione										
e	Elementi caratterizzanti il manufatto edilizio	1 Numero di piani	(1)	1+	1	1+	2	2	2	1+	2	1+
		2 Tipo di copertura	(A)	A	A	A	A	A	A	A	A	A
		3 Orientamento falde	(A)	A	A	A	A	A	A	A	A	A
		4 Struttura tetto	(L)	L	L	L	L	L	L	L	L	L
		5 Manto di copertura	(S)	M-F	F	F	F	M	M	E	F	M
		6 Tipo portali	(L)	G	G	L	L	L	L	G-L	L	G-L
		7 Tipo serramenti	(L)	L	L	L	L	L	L	L	L	L
		8 Ante d'oscuro		L		L	L	L			L	
		9 Inferriate										
		10 Finitura esterna	(RS)	RS-CM	RS**	CM	C-CM	CM	C	RS	CM	C
		11 Accessi	(F)	P/F		P	P/F	P	P/F	P/F	P	
		12 Altri elementi	(T)									
f	Permanenza dei caratteri tradizionali originali	1 volumetrici		M	A			M	M	A		A
		2 costruttivi		M	A			M		B	M	A
		3 complementari		M	A			B		B	M	
		4 decorativi										
g	Ampliamenti	1 Epoca		R				R	R	M	S	
		2 Congruenza		M				B		B	M	A
h	Conservazione strutturale		M	M	A		B	M		B	B	A
i	Grado di utilizzo		M	M	A		B	A		B	B	A
l	Spazi di pertinenza	A	A	A		M	M	A		M	A	A
m	Vincoli legislativi											
n	Classificazione tipologica		3.A1	1.B3	8	1.A1	3.C3	5.B3.D	1.C3	3	5.A3	1.B4

Note: * Elementi di particolare pregio. **231** Sedime storico di manufatto rurale; **238** Rudere parziale;

2 - PARTE PROPOSITIVA			231	232	233	234	235	236	237	238	239	240
a	Categoria d'intervento		-	R2	R2	R3a	R3a	R2	R2	R2	R3a	R2
b	Cambio d'uso abitativo in %		-	80%	-	100%	80%	80%	80%	80%	80%	80%
c	Aumento volume in percentuale		-	15%	-	-	20%	10%	10%	-	-	-
d	Sopraelevazioni											
e	Ampliamenti							R	R			
f	Volume massimo in mc											

Note: **232** Sopraelevazione corpo principale con allineamento falde; **235** Ampliamento ammesso solo per ricomposizione volumetrica e riallinamenti copertura; **236** Riconfigurazione volumi sul retro; **238** Ricostruzione volume laterale. **231** Non ricostruibile

INSEDIAMENTO STORICO			UNITA' EDILIZIE SPARSE - Zona A.2									
1 - PARTE CONOSCITIVA			241	242	243	244	245	246	247	248	249	250
a	Tipologia funzionale	1 casa da monte	C	C		C	C		C	(C)	C	C
		2 abitativo						A				
		3 altra destinazione	S		D							
b	Funzioni secondarie	1 abitativo				A	A		A			
		2 fienile										
		3 deposito										
		4 altro										
c	Epoca di costruzione	1 anteriore al 1860	X	X			X			(X)	X	X
		2 tra il 1860 e il 1939										
		3 posteriore al 1939			X	X		X	X			
d	Tipologia architettonica storica	1 alta definizione	X				X					X
		2 media definizione		X					X		X	
		3 bassa definizione										
		4 nessuna definizione			X	X		X				
e	Elementi caratterizzanti il manufatto edilizio	1 Numero di piani	2	1+	1	2	2	2+	2	(1+)	1+	1+
		2 Tipo di copertura	A	A	A	A	A	A	A	(A)	A	A
		3 Orientamento falde	A	A	B	A	A	A	A	(A)	A	A
		4 Struttura tetto	L	L	L	L	L	L	L	(L)	L	L
		5 Manto di copertura	F	M	F	F	F	F	F	(S)	F	F
		6 Tipo portali	L	L	L	L	L	L	L	(L)	L	L*
		7 Tipo serramenti	L	L	L	L	L	L	L	(L)	L	L
		8 Ante d'oscuro			L	L	L	L	L		L	
		9 Inferriate										
		10 Finitura esterna	RS-C	C	L	CM	RS-CM	CM	CM	(RS)	C	C
		11 Accessi	P/F	P/F	P	P/F	P	P	P	(F)	P/F	P/F
		12 Altri elementi	T							(T)		
f	Permanenza dei caratteri tradizionali originali	1 volumetrici	A	A			A				A	A
		2 costruttivi	A	A			M				M	A
		3 complementari	A	M			B				M	A
		4 decorativi										
g	Ampliamenti	1 Epoca		S			M				M	
		2 Congruenza		A			M				A	
h	Conservazione strutturale	M	B		A	A	A	A			M	M
i	Grado di utilizzo	A	M		A	A	A	A			M	B
l	Spazi di pertinenza	A	A	A	A	A	A	A	A	A	A	A
m	Vincoli legislativi											
n	Classificazione tipologica		3.C3	1.B3	-	3.C4	3.C3	-	3.A3	2.B1	1.A3	1

Note: **248** Rudere;

2 - PARTE PROPOSITIVA			241	242	243	244	245	246	247	248	249	250
a	Categoria d'intervento		R2	R2	R3b	R3a	R2	R3a	R3a	R8	R2	R2
b	Cambio d'uso abitativo in %		80%	80%	80%	80%	80%	100%	80%	100%	80%	80%
c	Aumento volume in percentuale		-	-	-	-	10%	-	15%	-	-	25%
d	Sopraelevazioni											
e	Ampliamenti						R		L dx			L dx
f	Volume massimo in mc									350		

Note: **242** Eliminazione manufatto sul fronte principale; **245** Ricomposizione volume sul retro;
248 Ricostruzione come indicato nella scheda di variante 2012

INSEDIAMENTO STORICO			UNITA' EDILIZIE SPARSE - Zona A.2									
1 - PARTE CONOSCITIVA			251	252	253	254		256	257	258	259	260
a	Tipologia funzionale	1 casa da monte	©	(C)	C					(C)		
		2 abitativo						A				A
		3 altra destinazione				(D)			V		V	
b	Funzioni secondarie	1 abitativo										
		2 fienile										
		3 deposito										
		4 altro										
c	Epoca di costruzione	1 anteriore al 1860	(X)	(X)	X	(X)				(X)		
		2 tra il 1860 e il 1939										
		3 posteriore al 1939						X	X		X	X
d	Tipologia architettonica storica	1 alta definizione			X							
		2 media definizione				(X)						
		3 bassa definizione										
		4 nessuna definizione						X	X		X	X
e	Elementi caratterizzanti il manufatto edilizio	1 Numero di piani	(1+)	(1+)	2	(1)		1	1	(1+)	1	1
		2 Tipo di copertura	(A)	(A)	A	(A)		C	A	(A)	A	A
		3 Orientamento falde	(A)	(A)	A	(A)		B	A	(A)	A	B
		4 Struttura tetto	(L)	(L)	L	(L)		L	L	(L)	L	L
		5 Manto di copertura	(S)	(S)	F	(S)		F	F	(S)	F	F
		6 Tipo portali	(L)	(L)	L	(L)		L	L	(L)	L	L
		7 Tipo serramenti	(L)	(L)	L	(L)		L	L	(L)	L	L
		8 Ante d'oscuro						L	L		L	L
		9 Inferriate										
		10 Finitura esterna	(RS)	(RS)	RS	(RS)		CM	L	(RS)	L	L
		11 Accessi	(F)	(F)	P/F	(F)		P	P	(F)	P	P
		12 Altri elementi	(T)	(T)	T	(T)				(T)		
f	Permanenza dei caratteri tradizionali originali	1 volumetrici			A							
		2 costruttivi			A							
		3 complementari			A							
		4 decorativi										
g	Ampliamenti	1 Epoca										
		2 Congruenza										
h	Conservazione strutturale				B		A	A		A	A	
i	Grado di utilizzo				B		A	A		A	A	
l	Spazi di pertinenza	A	A	A	A		A	A	A	A	A	
m	Vincoli legislativi											
n	Classificazione tipologica		1	2.B1	2	7		-	10	3	10	-

Note: **252 254 258** Ruderì; **253** Edificio in gravi condizioni statiche.
255 Sedime storico di edificio rurale;

2 - PARTE PROPOSITIVA			251	252	253	254		256	257	258	259	260
a	Categoria d'intervento		-	R8	R4a	-		R3a	R3a	-	R3a	R3a
b	Cambio d'uso abitativo in %		-	100%	80%	-		100%	-	-	-	100%
c	Aumento volume in percentuale		-	-	25%	-		25%	-	-	-	50%
d	Sopraelevazioni											
e	Ampliamenti				L dx							
f	Volume massimo in mc			420								

Note: **253** E' ammessa la demolizione con ricostruzione delle parti cadenti;
256 e 260 Ampliamento ammesso solo in caso di ricomposizione formale dell'edificio per uniformarlo alle tipologie della zona eliminando volumi accessori esterni
252 Ricostruzione come indicato nella scheda di variante 2012

INSEDIAMENTO STORICO			UNITA' EDILIZIE SPARSE - Zona A.2									
1 - PARTE CONOSCITIVA			261	262	263	264	265	266	267	268		270
a	Tipologia funzionale	1 casa da monte				(C)	(C)	C	C	C		
		2 abitativo	A	A	A							A
		3 altra destinazione								S		
b	Funzioni secondarie	1 abitativo										
		2 fienile										
		3 deposito										
		4 altro										
c	Epoca di costruzione	1 anteriore al 1860				(X)	(X)	X	X	X		
		2 tra il 1860 e il 1939										
		3 posteriore al 1939	X	X	X							X
d	Tipologia architettonica storica	1 alta definizione							X			
		2 media definizione								X		
		3 bassa definizione						X				
		4 nessuna definizione	X	X	X							X
e	Elementi caratterizzanti il manufatto edilizio	1 Numero di piani	1	2	2	1+	2	1+	1+	2		2
		2 Tipo di copertura	A	A	A	(A)	(A)	A	A	A		A
		3 Orientamento falde	B	A	A	(A)	(A)	A	A	A		A
		4 Struttura tetto	L	L	L	(L)	(L)	L	L	L		L
		5 Manto di copertura	F	F	F	(S)	(S)	F	F	F		F
		6 Tipo portali	L	L	G	(L)	(L)	G-L	L	G-L		L
		7 Tipo serramenti	L	L	L	(L)	(L)	L	L	L		L
		8 Ante d'oscuro	L	L	L			L	L			L
		9 Inferriate										
		10 Finitura esterna	L	CM	CM	(RS)	(RS)	C-CM	CM	C		CM
		11 Accessi	P	P	P	(F)	(F)	P/F	P/F	P/F		P
		12 Altri elementi				(T)	(T)					
f	Permanenza dei caratteri tradizionali originali	1 volumetrici			B			M	A		M	
		2 costruttivi			B			M		M		B
		3 complementari			B				B		M	
		4 decorativi										
g	Ampliamenti	1 Epoca						M	S		M	
		2 Congruenza						M	A		M	
h	Conservazione strutturale	A	A	A			A		M	M		
i	Grado di utilizzo	A	A	A			A		M	M		
l	Spazi di pertinenza	A	A	A	A	A	A	A	A	A		
m	Vincoli legislativi											
n	Classificazione tipologica	7	3	1.B1	3.A3	3.A3	1.C4	1.C7	3.C3		3.A3	

Note: **264** Rudere; **269** Sedime storico di manufatto rurale;

2 - PARTE PROPOSITIVA			261	262	263	264	265	266	267	268		270
a	Categoria d'intervento		R3a	R3a	R3a	-	R5	R2	R2	R2		R3a
b	Cambio d'uso abitativo in %		100%	80%	80%	-	80%	80%	80%	80%		100%
c	Aumento volume in percentuale		50%	-	-	-	-	-	-	15%		10%
d	Sopraelevazioni											
e	Ampliamenti									L		
f	Volume massimo in mc											

Note: **261** Ampliamento ammesso solo in caso di ricomposizione formale dell'edificio per uniformarlo alle tipologie della zona eliminando volumi accessori esterni; **268** Ampliamento per riconfigurazione accessori laterali; **264** Non ricostruibile

INSEDIAMENTO STORICO			UNITA' EDILIZIE SPARSE - Zona A.2										
1 - PARTE CONOSCITIVA			271	272	273	274	275	276	277	278	279	280	
a	Tipologia funzionale	1 casa da monte		C	C		C		C		(C)		
		2 abitativo				A	A		A			A	
		3 altra destinazione	V			V							
b	Funzioni secondarie	1 abitativo											
		2 fienile											
		3 deposito											
		4 altro											
c	Epoca di costruzione	1 anteriore al 1860		X	X				X		(X)		
		2 tra il 1860 e il 1939					X						
		3 posteriore al 1939	X			X		X		X		X	
d	Tipologia architettonica storica	1 alta definizione		X	X				X				
		2 media definizione											
		3 bassa definizione					X						
		4 nessuna definizione	X			X		X		X		X	
e	Elementi caratterizzanti il manufatto edilizio	1 Numero di piani	1	1+	1+	1	2	1+	2	1	1+	2	
		2 Tipo di copertura	C	A	A	C	A	A	A	A	A	(A)	A
		3 Orientamento falde		A	A		A/B	A	A	A	A	(A)	A
		4 Struttura tetto	L	L	L	L	L	L	L	L	L	(L)	L
		5 Manto di copertura	F	F	F	F	F	F	F	F	F	(S)	F
		6 Tipo portali		L	L		L	L	L	L	L	(L)	L
		7 Tipo serramenti		L	L		L	L	L	L	L	(L)	L
		8 Ante d'oscuro					L	L		L			L
		9 Inferriate					F						
		10 Finitura esterna	L	RS	S	L	CM	CM	S-CM	CM	(RS)	CM	
		11 Accessi		P/F	P/F		P	P	P/F	P	(F)	P	
		12 Altri elementi									(T)	T	
f	Permanenza dei caratteri tradizionali originali	1 volumetrici		A		M			B		B		B
		2 costruttivi		A		M			B		B		B
		3 complementari			B		B		B		B		B
		4 decorativi											
g	Ampliamenti	1 Epoca		S	S			R		S			
		2 Congruenza		A	A			B		A			
h	Conservazione strutturale		B		B		B	A		B	A		
i	Grado di utilizzo	A			B		A		A		M	A	
l	Spazi di pertinenza	A		A		A		A		A		A	
m	Vincoli legislativi												
n	Classificazione tipologica		10	3.B1	3.A1	10	11	-	3.C2	7	3.A1	3	

Note: 275 Scala in cemento incongrua; 279 Rudere;

2 - PARTE PROPOSITIVA			271	272	273	274	275	276	277	278	279	280
a	Categoria d'intervento		R5	R2	R2	R5	R3a	R3a	R2	R5	R8	R3a
b	Cambio d'uso abitativo in %		-	80%	80%	-	80%	100%	80%	100%	100%	80%
c	Aumento volume in percentuale		-	-	10%	-	-	-	10%	30%	-	20%
d	Sopraelevazioni									1		
e	Ampliamenti				L				L			
f	Volume massimo in mc		15			15					450	

Note: 275 Ogni intervento dovrebbe essere finalizzato a riproporre caratteri tipologici del luogo; ,
 278 Ampliamento ammesso solo in caso di ricomposizione formale dell'edificio con compattazione volumi esterni - 279 Ricostruzione come da scheda variante 2012

INSEDIAMENTO STORICO			UNITA' EDILIZIE SPARSE - Zona A.2									
1 - PARTE CONOSCITIVA			281	282	283	284	285	286	287	288	289	290
a	Tipologia funzionale	1 casa da monte		C	(C)	C	(C)			C	(C)	
		2 abitativo	A					A				
		3 altra destinazione							D			(V)
b	Funzioni secondarie	1 abitativo										
		2 fienile										
		3 deposito	D									
		4 altro										
c	Epoca di costruzione	1 anteriore al 1860		X	(X)		(X)			X	(X)	(X)
		2 tra il 1860 e il 1939										
		3 posteriore al 1939	X			X		X	X			
d	Tipologia architettonica storica	1 alta definizione		X						X		
		2 media definizione										
		3 bassa definizione				X						
		4 nessuna definizione	X					X	X			
e	Elementi caratterizzanti il manufatto edilizio	1 Numero di piani	1+	2	1+	1+	1	1	1+	1+	1	
		2 Tipo di copertura	A	A	(A)	A	(A)	C	C	A	(A)	(A)
		3 Orientamento falde	A	A	(A)	A	(A)	B	C	A	(A)	(A)
		4 Struttura tetto	L	L	(L)	L	(L)	L	F	L	(L)	(L)
		5 Manto di copertura	F	F	(S)	F	(S)	F	F	F	(S)	(S)
		6 Tipo portali	L	L	(L)	L	(L)	L		L	(L)	(L)
		7 Tipo serramenti	L	L	(L)	L	(L)	L		L	(L)	(L)
		8 Ante d'oscuro	L					L				
		9 Inferriate										
		10 Finitura esterna	CM	C	(RS)	S	(RS)	CM	F	C	(RS)	(RS)
		11 Accessi	P/F	P/F	(F)	P/F	(F)	P		P/F	(F)	(F)
		12 Altri elementi		T*	(T)		(T)			T	(T)	(T)
f	Permanenza dei caratteri tradizionali originali	1 volumetrici		B A			B		B		A	
		2 costruttivi		B A			B		B		A	
		3 complementari		B A			B		B		A	
		4 decorativi										
g	Ampliamenti	1 Epoca		S								
		2 Congruenza		A								
h	Conservazione strutturale	A		M		A		A		M	M	
i	Grado di utilizzo	A		A		A		A		A	M	
l	Spazi di pertinenza	A		A		A		A		A	A	
m	Vincoli legislativi											
n	Classificazione tipologica		3.A1	4.C1	3.D	1.B3	3.B1	-	-	2	3	8

Note: * Elementi di particolare pregio. 283 285 289 290 Ruderì;

2 - PARTE PROPOSITIVA			281	282	283	284	285	286	287	288	289	290
a	Categoria d'intervento		R3a	R2	R8	R3a	R8	R3a	R5	R2	-	-
b	Cambio d'uso abitativo in %		80%	80%	100%	80%	100%	100%	-	80%	-	-
c	Aumento volume in percentuale		20%	-	-	-	-	40%	-	-	-	-
d	Sopraelevazioni											
e	Ampliamenti											
f	Volume massimo in mc				400		450					

Note: 286 Ampliamento ammesso solo in caso di ricomposizione formale dell'edificio per uniformarlo alle tipologie della zona eliminando volumi accessori esterni;
283 e 285 ricostruzione come da schede variante 2012 289, 290 Non ricostruibili

INSEDIAMENTO STORICO			UNITA' EDILIZIE SPARSE - Zona A.2									
1 - PARTE CONOSCITIVA			291	292	293	294	295	296	297	298	299	300
a	Tipologia funzionale	1 casa da monte	(C)	C		(C)	C	C	C	C	(C)	C
		2 abitativo										
		3 altra destinazione			(D)					S		
b	Funzioni secondarie	1 abitativo		A								
		2 fienile										
		3 deposito										
		4 altro										
c	Epoca di costruzione	1 anteriore al 1860	(X)		(X)	(X)		X	X	X	(X)	X
		2 tra il 1860 e il 1939										
		3 posteriore al 1939		X			X					
d	Tipologia architettonica storica	1 alta definizione						X		X		X
		2 media definizione							X			
		3 bassa definizione					X					
		4 nessuna definizione		X								
e	Elementi caratterizzanti il manufatto edilizio	1 Numero di piani	1+	2	1	1+	2	1+	1+	1+	1+	1+
		2 Tipo di copertura	(A)	A	(A)	(A)	A	A	A	A	(A)	A
		3 Orientamento falde	(A)	A	(A)	(A)	A	A	A	A	(A)	A
		4 Struttura tetto	(L)	L	(L)	(L)	L	L	L	L	(L)	L
		5 Manto di copertura	(S)	F	(S)	(S)	F		F	F	(S)	F
		6 Tipo portali	(L)	L	(L)	(L)	L	L	G-L	L	(L)	L
		7 Tipo serramenti	(L)	L	(L)	(L)	L		L	L	(L)	L
		8 Ante d'oscuro		L			L					L
		9 Inferriate										
		10 Finitura esterna	(RS)	CM	(RS)	(RS)	CM	S	S-CM	C	(RS)	S-C
		11 Accessi	(F)	P/F	(F)	(F)	P/F		P/F	P/F	(F)	P/F
		12 Altri elementi	(T)		(T)	(T)					(T)	
f	Permanenza dei caratteri tradizionali originali	1 volumetrici			B			B	A		A	
		2 costruttivi			B			B	M		M	
		3 complementari			B			B		B	M	
		4 decorativi										
g	Ampliamenti	1 Epoca						S		M	S	
		2 Congruenza						A		M	A	
h	Conservazione strutturale		A				M		B	M	M	
i	Grado di utilizzo		A				A		B	M	A	
l	Spazi di pertinenza	A	A		M	A	A	A	A	A	A	A
m	Vincoli legislativi											
n	Classificazione tipologica	8	2	8	3.A1	3	1.A3	1.B3	3.B4	3.C3	1.C3	

Note: * Elementi di particolare pregio. **291 293 294 299** Ruderì; **296** Rudere parziale;

2 - PARTE PROPOSITIVA			291	292	293	294	295	296	297	298	299	300
a	Categoria d'intervento		-	R3a	-	R8	R2	R2-R8	R2	R2	R8	R2
b	Cambio d'uso abitativo in %		-	80%	-	80%	80%	80%	80%	80%	80%	80%
c	Aumento volume in percentuale		-	-	-	-	-	10%	15%	10%	-	10%
d	Sopraelevazioni											
e	Ampliamenti							L	L	L		L
f	Volume massimo in mc											

Note: **291, 293** Non ricostruibili

INSEDIAMENTO STORICO			UNITA' EDILIZIE SPARSE - Zona A.2									
1 - PARTE CONOSCITIVA			301	302	303	304	305	306	307	308	309	310
a	Tipologia funzionale	1 casa da monte			C	(C)		C	(C)	(C)	C	C
		2 abitativo										
		3 altra destinazione	D	V			L	S			S	
b	Funzioni secondarie	1 abitativo										
		2 fienile										
		3 deposito										
		4 altro										
c	Epoca di costruzione	1 anteriore al 1860			X	(X)	X	X	(X)	(X)	X	X
		2 tra il 1860 e il 1939										
		3 posteriore al 1939	X	X								
d	Tipologia architettonica storica	1 alta definizione					X					X
		2 media definizione			X			X			X	
		3 bassa definizione										
		4 nessuna definizione	X	X								
e	Elementi caratterizzanti il manufatto edilizio	1 Numero di piani	1	1	1+	1+	1	1+	1+	1+	1+	1+
		2 Tipo di copertura		C	A	(A)	A	A	(A)	(A)	A	A
		3 Orientamento falde		C	A	(A)	A	A	(A)	(A)	A	A
		4 Struttura tetto	F	L	L	(L)	L	L	(L)	(L)	L	L
		5 Manto di copertura	F	F	F	(S)	S*	F	(S)	(S)	F	F
		6 Tipo portali			L	(L)	L	L	(L)	(L)	L	L*
		7 Tipo serramenti			L	(L)		L	(L)	(L)	L	L
		8 Ante d'oscuro						L				
		9 Inferriate										
		10 Finitura esterna	F	L	S	(RS)	S	CM	(RS)	(RS)	C	RS
		11 Accessi			A/P	(F)		A/P	(F)	(F)	P/F	P/F
		12 Altri elementi				(T)			(T)	(T)		
f	Permanenza dei caratteri tradizionali originali	1 volumetrici			A		A	M			A	A
		2 costruttivi			A		A	M			A	A
		3 complementari			B		A	M			A	M
		4 decorativi										
g	Ampliamenti	1 Epoca			S			M				S
		2 Congruenza			A			M				A
h	Conservazione strutturale		B	B	B		B	M			M	M
i	Grado di utilizzo	M	A		M		B	M			A	M
l	Spazi di pertinenza	A	A	A	A	A	A	M	M	A	A	A
m	Vincoli legislativi											
n	Classificazione tipologica		-	10	1.A3	3.B2	8	3.C4	3.A3	3.A1	1	1.C3

Note: * Elementi di particolare pregio. 304 307 308 Rudere; 305 Rudere parziale;

2 - PARTE PROPOSITIVA			301	302	303	304	305	306	307	308	309	310
a	Categoria d'intervento		R5	R5	R2	R8	R2	R2	R8	-	R2	R2
b	Cambio d'uso abitativo in %		-	-	80%	100%	-	80%	100%	-	80%	80%
c	Aumento volume in percentuale		-	-	25%	-	-	-	-	-	20%	-
d	Sopraelevazioni											
e	Ampliamenti				L dx						L sx	
f	Volume massimo in mc			15		500			550			

Note: 303 Eliminazione delle superfetazioni esterne camino e baracca.
 308 Non ricostruibile
 304 e 307 ricostruzione come da schede variante 2012

INSEDIAMENTO STORICO			UNITA' EDILIZIE SPARSE - Zona A.2									
1 - PARTE CONOSCITIVA			311	312	313	314	315	316	317	318	319	320
a	Tipologia funzionale	1 casa da monte 2 abitativo 3 altra destinazione	C	C	C		C	C	C	C	(C)	C
b	Funzioni secondarie	1 abitativo 2 fienile 3 deposito 4 altro		A	A							
c	Epoca di costruzione	1 anteriore al 1860 2 tra il 1860 e il 1939 3 posteriore al 1939					X	X	X		(X)	
			X		X					X		X
				X		X						
d	Tipologia architettonica storica	1 alta definizione 2 media definizione 3 bassa definizione 4 nessuna definizione					X	X	X			X
			X		X		X			X		
				X								
						X						
e	Elementi caratterizzanti il manufatto edilizio	1 Numero di piani 2 Tipo di copertura 3 Orientamento falde 4 Struttura tetto 5 Manto di copertura 6 Tipo portali 7 Tipo serramenti 8 Ante d'oscuro 9 Inferriate 10 Finitura esterna 11 Accessi 12 Altri elementi	2 A A L F L L RS P/F	2 A A L F L L CM P	2 A A L F L L C P F*	1 L F L L	2 A A L F G-L L L RS P/F	1+ A A L M-F G-L L C P/F	1+ A A L F G* L RS P/F	1+ A A L F G-L L (RS) (F) (T)	1+ A A L L (S) L S P/F	1+ A A L L L S P/F
f	Permanenza dei caratteri tradizionali originali	1 volumetrici 2 costruttivi 3 complementari 4 decorativi	A A B	B B B	M M M B		A A A	A A A	A A A	A A A		A A A
g	Ampliamenti	1 Epoca 2 Congruenza			S A				S A	S A	R B	
h	Conservazione strutturale		M	A	M	M	A	M	M	M		M
i	Grado di utilizzo		A	A	A	A	A	M	M	M		M
l	Spazi di pertinenza		M	A	A	A	A	A	A	A	A	M
m	Vincoli legislativi											
n	Classificazione tipologica		5.A3	1.C3	1.B3	-	5.B3	5	5.A3	1.C3	3	1

Note: * Elementi di particolare pregio. **314** Apiario; **318** Ingressi tripartiti sul retro. **319** Rudere;

2 - PARTE PROPOSITIVA			311	312	313	314	315	316	317	318	319	320
a	Categoria d'intervento		R2	R3a	R2	R5	R2	R2	R2	R2	-	R2
b	Cambio d'uso abitativo in %		80%	80%	80%	-	80%	80%	80%	80%	-	100%
c	Aumento volume in percentuale		-	-	-	-	-	20%	-	10%	-	-
d	Sopraelevazioni											
e	Ampliamenti						L					
f	Volume massimo in mc											

Note: **316** Ampliamento eliminando gli accessori addossati al fronte; **319** Non ricostruibile

INSEDIAMENTO STORICO			UNITA' EDILIZIE SPARSE - Zona A.2									
1 - PARTE CONOSCITIVA			321	322	323	324	325	326	327	328	329	330
a	Tipologia funzionale	1 casa da monte	C	C	C	C		C	C	C	C	
		2 abitativo										
		3 altra destinazione					D					D
b	Funzioni secondarie	1 abitativo						A				
		2 fienile										
		3 deposito										
		4 altro										
c	Epoca di costruzione	1 anteriore al 1860	X	X	X	X		X	X	X	X	
		2 tra il 1860 e il 1939										
		3 posteriore al 1939					X	X				X
d	Tipologia architettonica storica	1 alta definizione	X		X				X	X		
		2 media definizione		X		X		X			X	
		3 bassa definizione										
		4 nessuna definizione					X					X
e	Elementi caratterizzanti il manufatto edilizio	1 Numero di piani	1+	2	1+	1+	1	2	2	2	1+	1
		2 Tipo di copertura	A	A	A	A	C	C	A	A	A	C
		3 Orientamento falde	A	A	A	A	C	C	A	A	A	C
		4 Struttura tetto	L	L	L	L	L	L	L		L	L
		5 Manto di copertura	F	F	F	F	F	F	F		F	F
		6 Tipo portali	G*-L	G-L	G-L	L		L	G*-L		L	
		7 Tipo serramenti	L	L	L	L		L	L		L	
		8 Ante d'oscuro										
		9 Inferriate										
		10 Finitura esterna	C	C-CM	S	S-CM	CM	C-CM	C	S	C-CM	L
		11 Accessi	P/F	P/F	P/F	P/F		P/F*	P/F	P/F	P/F	
		12 Altri elementi		*								
f	Permanenza dei caratteri tradizionali originali	1 volumetrici	A	A	M	M		B	A	A	M	
		2 costruttivi	A	A	M	M		M	A	A	M	
		3 complementari	A	M	M	M		B	A	A	M	
		4 decorativi										
g	Ampliamenti	1 Epoca	S	M	M	M		M	S	S	M	
		2 Congruenza	A	A	M	M		M	A	A	M	
h	Conservazione strutturale		B	M	B	M	A	M	A	B	M	B
i	Grado di utilizzo		B	M	B	M	A	M	A	B	A	A
l	Spazi di pertinenza	A	A	A	A	A	A	A	A	A	A	A
m	Vincoli legislativi											
n	Classificazione tipologica		1.A3	1.B3	1.C3	1.C3	-	11	3.C3	5.C3	1	10

Note: * Elementi di particolare pregio; **322** Aperture sul fronte principale nel sottotetto;
326 Particolare accesso rotondo sul retro. Edificio di forma complessa;

2 - PARTE PROPOSITIVA			321	322	323	324	325	326	327	328	329	330
a	Categoria d'intervento		R2	R2	R2	R2	R5	R3a	R2	R2-R8	R2	R5
b	Cambio d'uso abitativo in %		80%	80%	80%	80%	-	80%	80%	80%	80%	80%
c	Aumento volume in percentuale		-	-	15%	10%	-	20%	-	-	25%	10%
d	Sopraelevazioni											
e	Ampliamenti				R	R		L-R			L dx	
f	Volume massimo in mc											45

Note: **323** e **324** Ampliamento con adeguamento tipologico delle parti incongrue, eliminazione strutture sul fronte principale; **326** Ampliamento consentito per uniformare la tipologia e raccordare le coperture;

INSEDIAMENTO STORICO			UNITA' EDILIZIE SPARSE - Zona A.2									
1 - PARTE CONOSCITIVA			331	332	333	334	335	336	337	338	339	340
a	Tipologia funzionale	1 casa da monte		C	C	C		C	C	C	C	C
		2 abitativo	A									
		3 altra destinazione					D					
b	Funzioni secondarie	1 abitativo										A
		2 fienile										
		3 deposito										
		4 altro										
c	Epoca di costruzione	1 anteriore al 1860		X	X	X		X	X	X	X	
		2 tra il 1860 e il 1939	X									
		3 posteriore al 1939				X	X					X
d	Tipologia architettonica storica	1 alta definizione	X	X				X	X		X	
		2 media definizione			X					X		
		3 bassa definizione				X						X
		4 nessuna definizione					X					
e	Elementi caratterizzanti il manufatto edilizio	1 Numero di piani	2	1+	1+	1+	1	1+	1+	1+	1+	1+
		2 Tipo di copertura	B	A	A	A	D	A	A	A	A	A
		3 Orientamento falde	A	A	A	A		A	A	A	A	A
		4 Struttura tetto	L	L	L	L	L	L	L	L	L	L
		5 Manto di copertura	M	F	F	F	F	F	F	M-F	M	F
		6 Tipo portali	L	G-L	G-L	L		G-L	G-L	G-L	L	L
		7 Tipo serramenti	L	L	L	L		L	L	L	L	L
		8 Ante d'oscuro	L			L						L
		9 Inferriate										
		10 Finitura esterna	RS*	S	C-S	CM-S	L	RS-C	C	CM	C	CM
		11 Accessi	P	P/F	P/F	P/F		P/F	P/F	P/F	P/F	P
		12 Altri elementi			F							
f	Permanenza dei caratteri tradizionali originali	1 volumetrici	A	A	A	M		A	M	M	A	B
		2 costruttivi	A	A	A	M		A	M	M	A	B
		3 complementari	A	A	A	M		A	M	M	A	B
		4 decorativi										
g	Ampliamenti	1 Epoca		S	S	M		S	S	R	M	S
		2 Congruenza		A	A	M		A	A	B	M	A
h	Conservazione strutturale	A		B	B	M	M	M	M	M	M	A
i	Grado di utilizzo	A		B	B	M	A	A	A	M	M	A
l	Spazi di pertinenza	A	A	A	A	A	A	A	A	A	A	A
m	Vincoli legislativi											
n	Classificazione tipologica	11	1.C3	1.A3	1.C3	10	1.C4	1.C3	3.C3	1.A3	1.A1	

Note: **332 333** Ruderì parziali;

2 - PARTE PROPOSITIVA		331	332	333	334	335	336	337	338	339	340
a	Categoria d'intervento	R2	R2-R8	R2-R8	R2	R5	R2	R2	R2	R2	R3a
b	Cambio d'uso abitativo in %	100%	80%	80%	80%	-	80%	80%	80%	80%	100%
c	Aumento volume in percentuale	-	10%	-	20%	-	-	10%	10%	20%	10%
d	Sopraelevazioni										
e	Ampliamenti		L-R					L-R			
f	Volume massimo in mc					45					

Note: **334** Ampliamento consentito per uniformare le coperture.
337 Ampliamento con ricomposizione volume incongruo;
338 Ripristino tipologico del fronte principale;

INSEDIAMENTO STORICO			UNITA' EDILIZIE SPARSE - Zona A.2										
1 - PARTE CONOSCITIVA			341	342	343	344	345	346	347	348	349	350	
a	Tipologia funzionale	1 casa da monte	C	C	C	C	C	C	A	C	C	(C)	
		2 abitativo											
		3 altra destinazione		S	S			S		S			
b	Funzioni secondarie	1 abitativo				A							
		2 fienile											
		3 deposito											
		4 altro											
c	Epoca di costruzione	1 anteriore al 1860	X	X	X			X		X		(X)	
		2 tra il 1860 e il 1939					X		X		X		
		3 posteriore al 1939				X							
d	Tipologia architettonica storica	1 alta definizione	X	X	X								
		2 media definizione					X	X	X	X	X		
		3 bassa definizione				X							
		4 nessuna definizione											
e	Elementi caratterizzanti il manufatto edilizio	1 Numero di piani	1+	1+	1+	1+	2	1+	1	2	1+	1+	
		2 Tipo di copertura	A	A	A	A	A	A	A	A	A	A	(A)
		3 Orientamento falde	A	A	A	A	A	A	A	A	A	A	(A)
		4 Struttura tetto	L	L	L	L	L	L	L	L	L	L	(L)
		5 Manto di copertura	M	F	F	F	F	F	F	F	F	F	(S)
		6 Tipo portali	L	L	L	L	G-L	G		L*			(L)
		7 Tipo serramenti	L	L	L	L	L	L	L	L			(L)
		8 Ante d'oscuro				L			L				
		9 Inferriate					F						
		10 Finitura esterna	RS	C-RS	C	CM	CM	C	CM	C	C-CM	(RS)	
		11 Accessi	P/F	P/F	P/F	P/F	P/F	P	P/F	P/F	(F)		
		12 Altri elementi								T*		(T)	
f	Permanenza dei caratteri tradizionali originali	1 volumetrici	A	A	A	M	M	M		B	M	M	
		2 costruttivi	A	A	A	M	M	M		B	M	M	
		3 complementari	A	A	A	M	M	M		B	M	M	
		4 decorativi											
g	Ampliamenti	1 Epoca		S		S	M		R		R		
		2 Congruenza		A		A	M	M		M	M		
h	Conservazione strutturale	M	M	M	A	M	M	A		M	B		
i	Grado di utilizzo	M	A	A	A	A	A	A	A		B		
l	Spazi di pertinenza	A	A	A	A	A	A	A	A	A	A		
m	Vincoli legislativi												
n	Classificazione tipologica	1	1.B4	3.C3	1.B1	5.A3	1.C3	7	3.C3	1.A1	3.A1		

Note: **346** e **348** sopraelevazione incongrua all'imposta della copertura;
350 Sedime storico di manufatto rurale;

2 - PARTE PROPOSITIVA			341	342	343	344	345	346	347	348	349	350
a	Categoria d'intervento		R2	R2	R2	R2	R2	R2	R2	R2	R2	-
b	Cambio d'uso abitativo in %		80%	80%	80%	80%	80%	80%	100%	80%	80%	-
c	Aumento volume in percentuale		20%	20%	20%	10%	-	20%	50%	20%	20%	-
d	Sopraelevazioni								1			
e	Ampliamenti		L sx	R	L/R	R			S/L			
f	Volume massimo in mc											

Note: **345** Ripristino tipologico del fronte principale, eliminazione inferriate incongre;
346, 348 Aumento di volume in sopraelevazione per riportare le falde della copertura alle pendenze tradizionali;
349 Adeguamento tipologico della parte ampliata; **350** Non ricostruibile

INSEDIAMENTO STORICO			UNITA' EDILIZIE SPARSE - Zona A.2									
1 - PARTE CONOSCITIVA			351	352	353	354	355	356	357	358	359	360
a	Tipologia funzionale	1 casa da monte	(C)	C	C		(C)	(C)	(C)	(C)		
		2 abitativo										
		3 altra destinazione			S	T					D	D
b	Funzioni secondarie	1 abitativo										
		2 fienile										
		3 deposito										
		4 altro										
c	Epoca di costruzione	1 anteriore al 1860	(X)				(X)	(X)	(X)	(X)	(X)	
		2 tra il 1860 e il 1939		X	X							
		3 posteriore al 1939				X						X
d	Tipologia architettonica storica	1 alta definizione		X								
		2 media definizione			X							
		3 bassa definizione										
		4 nessuna definizione				X						X
e	Elementi caratterizzanti il manufatto edilizio	1 Numero di piani	1+	1+	2		1+	1+	1+	1+	1+	
		2 Tipo di copertura	(A)	A	A		(A)	(A)	(A)	(A)	(A)	
		3 Orientamento falde	(A)	A	A		(A)	(A)	(A)	(A)	(A)	
		4 Struttura tetto	(L)	L	L		(L)	(L)	(L)	(L)	(L)	
		5 Manto di copertura	(S)	F	M		(S)	(S)	(S)	(S)	(S)	
		6 Tipo portali	(L)	G	G-L		(L)	(L)	(L)	(L)	(L)	
		7 Tipo serramenti	(L)	L	L		(L)	(L)	(L)	(L)	(L)	
		8 Ante d'oscuro										
		9 Inferriate										
		10 Finitura esterna	(RS)	RS	S		(RS)	(RS)	(RS)	(RS)	(RS)	
		11 Accessi	(F)	P/F	P/F		(F)	(F)	(F)	(F)	(F)	
		12 Altri elementi	(T)				(T)	(T)	(T)	(T)	(T)	
f	Permanenza dei caratteri tradizionali originali	1 volumetrici		A		M						
		2 costruttivi		A		M						
		3 complementari		A		M						
		4 decorativi										
g	Ampliamenti	1 Epoca		S	S							
		2 Congruenza		A	A							
h	Conservazione strutturale			B	B							
i	Grado di utilizzo			B	A							
l	Spazi di pertinenza	A	A	A	A	A	A	A	A	A	M	
m	Vincoli legislativi											
3	Classificazione tipologica	3.A1	1.A1	2.C3	10	3.A1	1	3.A1	3.A1	1.A1	1.C6	

Note: * Elementi di particolare pregio. 351 355 356 357 358 359 Ruderì;

2 - PARTE PROPOSITIVA			351	352	353	354	355	356	357	358	359	360
a	Categoria d'intervento		R6	R4	R4	R5	-	R8	-	R8	-	R3a
b	Cambio d'uso abitativo in %	80%	100%	100%	-	-	80%	-	80%	-	-	
c	Aumento volume in percentuale	-	30%		-	-	-	-	-	-	-	
d	Sopraelevazioni											
e	Ampliamenti		L dx									
f	Volume massimo in mc											

Note: 355, 357, 359 Non ricostruibili

Gli edifici 352 e 353 possono essere oggetto di interventi di demolizione con ricostruzione e spostamento di sedime previa approvazione di un piano attuativo già descritto nelle NdA art. 65 bis

INSEDIAMENTO STORICO			UNITA' EDILIZIE SPARSE - Zona A.2									
1 - PARTE CONOSCITIVA			361	362	363	364	365	366	367	368	369	370
a	Tipologia funzionale	1 casa da monte										
		2 abitativo										
		3 altra destinazione	M	M	V	M	M	M	M	M	(M)	M
b	Funzioni secondarie	1 abitativo										
		2 fienile										
		3 deposito										
		4 altro										
c	Epoca di costruzione	1 anteriore al 1860										
		2 tra il 1860 e il 1939		X		X						
		3 posteriore al 1939	X		X							
d	Tipologia architettonica storica	1 alta definizione		X		X						
		2 media definizione	X									
		3 bassa definizione										
		4 nessuna definizione			X							
e	Elementi caratterizzanti il manufatto edilizio	1 Numero di piani	2	A	1	2						
		2 Tipo di copertura	A	A	C	A						
		3 Orientamento falde	A	B	C	A						
		4 Struttura tetto	L	L	L-CM	L						
		5 Manto di copertura	F	F	F	F						
		6 Tipo portali	L	L		L						
		7 Tipo serramenti	L	L								
		8 Ante d'oscuro	L	L								
		9 Inferriate										
		10 Finitura esterna	CM	CM	L-CM	C						
		11 Accessi				P						
		12 Altri elementi										
f	Permanenza dei caratteri tradizionali originali	1 volumetrici	M	A		B	A					
		2 costruttivi	M	A		B	A					
		3 complementari	M	A		B	A					
		4 decorativi										
g	Ampliamenti	1 Epoca										
		2 Congruenza										
h	Conservazione strutturale	A		M		B	B					
i	Grado di utilizzo	A		M	A		B					
l	Spazi di pertinenza	A		A	A		A					
m	Vincoli legislativi											
n	Classificazione tipologica		-	-	-	-					-	

Note: * Elementi di particolare pregio. 369 Localizzazione sedime del vecchio cascino; 368 Malga la Valina
365 - Malga le Pozze - **366** - **367** - **368** Malga la Valina - **370** Malga Maggiasone

2 - PARTE PROPOSITIVA			361	362	363	364	365	366	367	368	369	370
a	Categoria d'intervento		R3b	R3a	R5	R2	R3a	R3a	R3a	R3a	R8	R3a
b	Cambio d'uso abitativo in %		Vedi NdA	Vedi NdA	Vedi NdA	Vedi NdA	Vedi NdA	Vedi NdA	Vedi NdA	Vedi NdA	Vedi NdA	Vedi NdA
c	Aumento volume in percentuale											
d	Sopraelevazioni											
e	Ampliamenti											
f	Volume massimo in mc										180	

Note: **361** Cascinello della malga ora non utilizzato. Possibilità di incremento di volume con destinazione collettiva ricreativa (colonia) o agrituristica. **362** Malga trasformabile per la metà del volume a destinazione ricreativa o agrituristica. **363** Malga trasformabile a destinazione ricreativa o agrituristica.
365, 366, 367, 368, 369, 370 Strutture agricole in zona pascolo

INSEDIAMENTO STORICO			UNITA' EDILIZIE SPARSE - Zona A.2									
1 - PARTE CONOSCITIVA			371	372	373	374	375	376	377	.	.	.
a	Tipologia funzionale	1 casa da monte										
		2 abitativo						X				
		3 altra destinazione	M	M	M	M	(M)		X			
b	Funzioni secondarie	1 abitativo						X				
		2 fienile										
		3 deposito						X	X			
		4 altro										
c	Epoca di costruzione	1 anteriore al 1860					(X)					
		2 tra il 1860 e il 1939							X			
		3 posteriore al 1939						X				
d	Tipologia architettonica storica	1 alta definizione										
		2 media definizione										
		3 bassa definizione										
		4 nessuna definizione						X	X			
e	Elementi caratterizzanti il manufatto edilizio	1 Numero di piani					1+s	1+s	1			
		2 Tipo di copertura					A	A	A			
		3 Orientamento falde					A	A	A			
		4 Struttura tetto					L	L	L			
		5 Manto di copertura					F	F	F			
		6 Tipo portali					L	L	L			
		7 Tipo serramenti					L	L	L			
		8 Ante d'oscuro					L	L	L			
		9 Inferriate										
		10 Finitura esterna						S	S			
		11 Accessi						P	P			
		12 Altri elementi										
f	Permanenza dei caratteri tradizionali originali	1 volumetrici						M				
		2 costruttivi							B			
		3 complementari							B			
		4 decorativi										
g	Ampliamenti	1 Epoca						R				
		2 Congruenza						M				
h	Conservazione strutturale						A					
i	Grado di utilizzo						A					
l	Spazi di pertinenza						A		M			
m	Vincoli legislativi											
n	Classificazione tipologica						2.A2	8				

Note: **371 - 372 - 373 - 374** Malga Maggiasone

2 - PARTE PROPOSITIVA			371	372	373	374	375	376	377	.	.	.
a	Categoria d'intervento		R3b	R3a	R3a	R3a	R8	R3	R8			
b	Cambio d'uso abitativo in %		Vedi NdA	Vedi NdA	Vedi NdA	Vedi NdA	Vedi Scheda	100%	-			
c	Aumento volume in percentuale							-	-	-	-	-
d	Sopraelevazioni											
e	Ampliamenti							20%				
f	Volume massimo in mc						700		70			

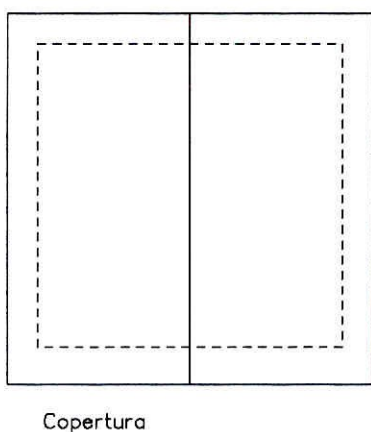
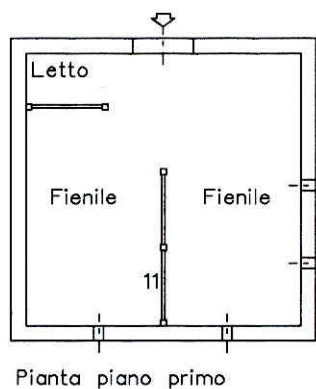
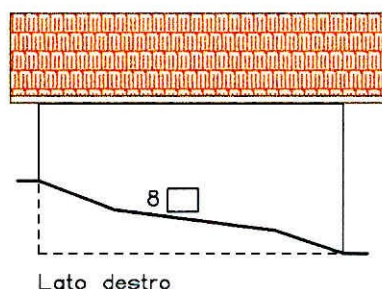
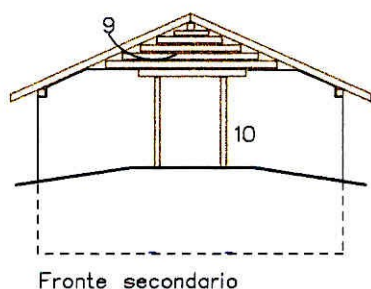
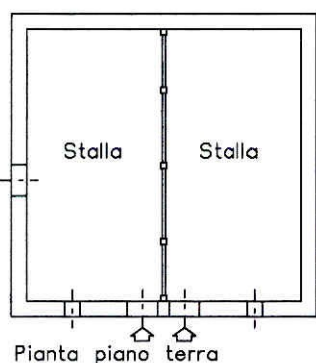
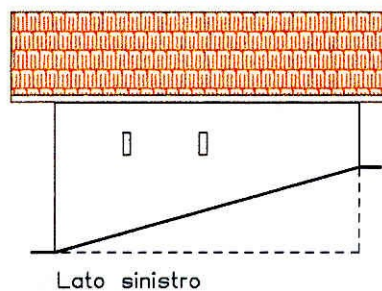
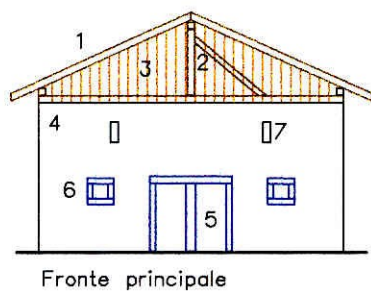
Note: **371, 372, 373, 374** Strutture agricole in zona pascolo

375 Ricostruzione baito da destinare a bivacco per pastori ed escursionisti Scheda Variante 2012

376 Ampliamento come da scheda di variante 2012

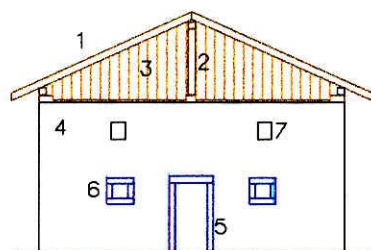
377 Ricostruzione come da scheda di variante 2012

TIPO 1

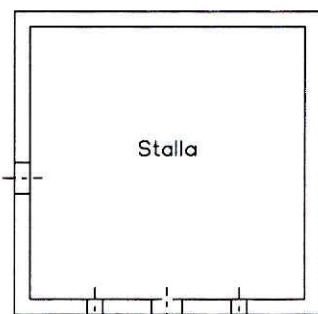


- 1) Struttura portante tetto in legno di abete o larice
Pendenza media 35-40%
Manto di copertura in coppi "marsigliesi"
di cotto o in lamiera ondulata
- 2) Ometto, saetta e banchina (senza capriata)
- 3) Tamponamento esterno in assi disposte verticalmente
- 4) Intonaco in calce coprente o a raso sasso
- 5) Accessi alla stalla con stipiti
in legno o granito o abbinati.
Porte in legno di varia fattura a battuta interna
- 6) Finestre della stalla con stipiti in granito o legno
ed inferriata
- 7) Fori di areazione fienile
- 8) Finestra laterale
- 9) Tamponamento timpano tipo "blokbau"
- 10) Porta fienile con stipiti in legno
- 11) Divisorie interne in legno ad incastro

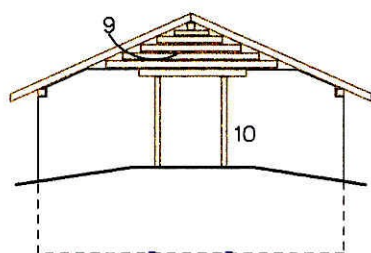
TIPO 2



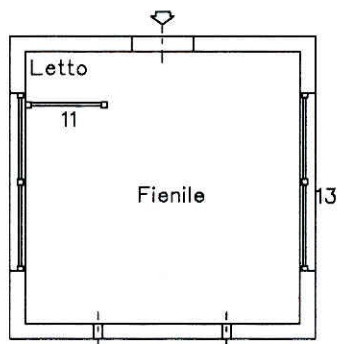
Fronte principale



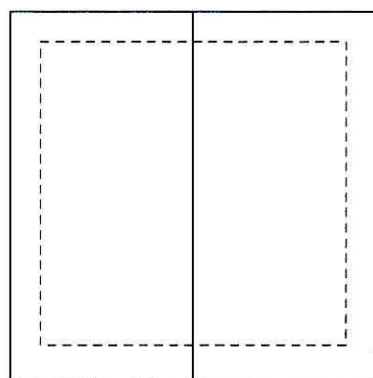
Pianta piano terra



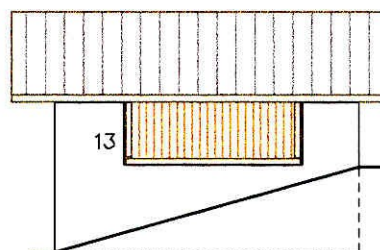
Fronte secondario



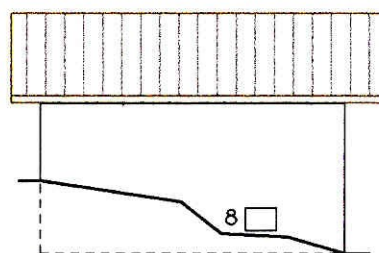
Pianta piano primo



Copertura



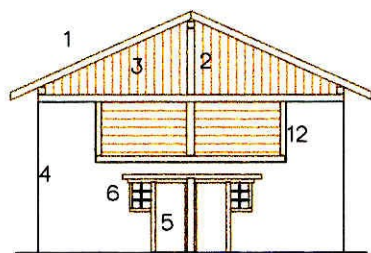
Lato sinistro



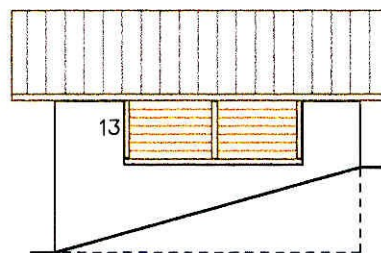
Lato destro

- 1) Struttura portante tetto in legno di abete o larice
Pendenza media 35-40%
Manto di copertura in coppi "marsigliesi" di cotto o in lamiera ondulata
- 2) Ometto, saetta e banchina (senza capriata)
- 3) Tamponamento esterno in assi disposte verticalmente
- 4) Intonaco in calce coprente o a raso sasso
- 5) Accesso alla stalla con stipiti in granito o legno.
Porte in legno di varia fattura a battuta interna
- 6) Finestre della stalla con stipiti in granito o legno ed inferriata
- 7) Fori di areazione fienile
- 8) Finestra laterale
- 9) Tamponamento timpano tipo "blokbau"
- 10) Porta fienile con stipiti in legno
- 11) Divisorie interne in legno ad incastro
- 13) Tamponamento ligneo laterale fienile

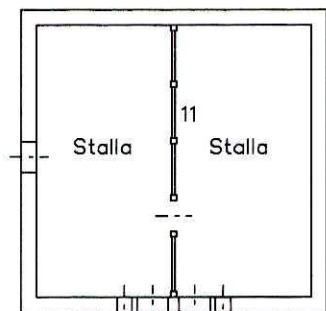
TIPO 3



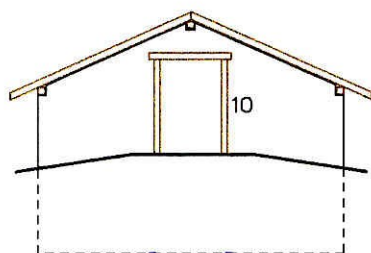
Fronte principale



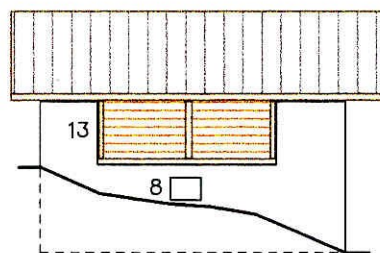
Lato sinistro



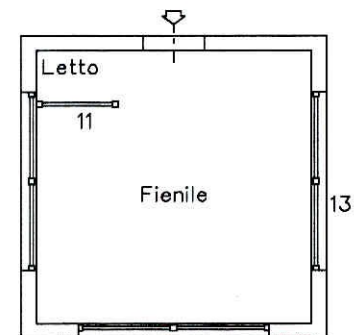
Pianta piano terra



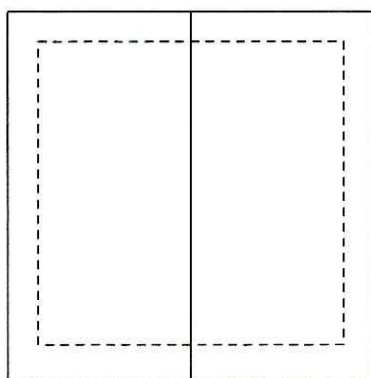
Fronte secondario



Lato destro



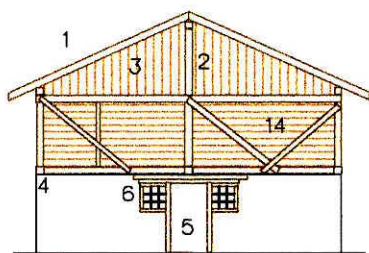
Pianta piano primo



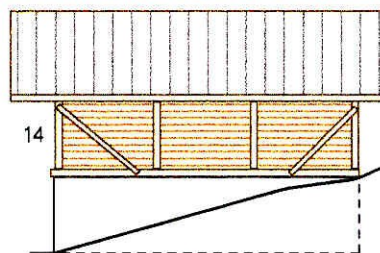
Copertura

- 1) Struttura portante tetto in legno di abete o larice
Pendenza media 35-40%
Manto di copertura in coppi "marsigliesi"
di cotto o in lamiera ondulata
- 2) Ometto, saetta e banchina (senza capriata)
- 3) Tamponamento esterno in assi disposte verticalmente
- 4) Intonaco in calce coprente o a raso sasso
- 5) Accessi alla stalla con stipiti
generalmente in legno
Porte in legno di varia fattura a battuta interna
- 6) Finestre della stalla con stipiti in granito o legno
ed inferriata
- 8) Finestra laterale
- 10) Porta fienile con stipiti in legno
- 11) Divisorie interne in legno ad incastro
- 12) Tamponamento frontale del fienile
- 13) Tamponamento laterale del fienile

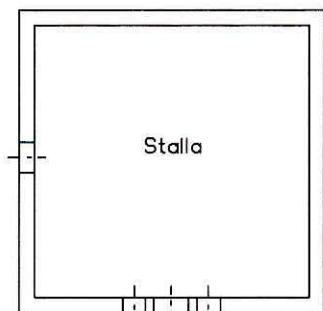
TIPO 4



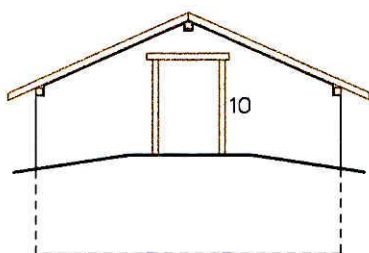
Fronte principale



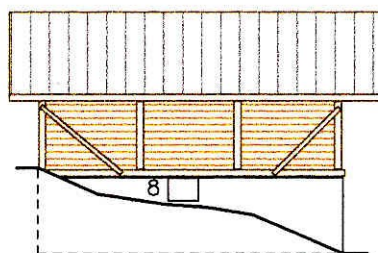
Lato sinistro



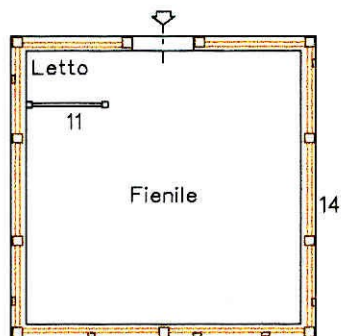
Pianta piano terra



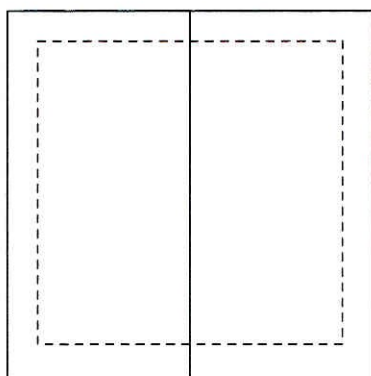
Fronte secondario



Lato destro



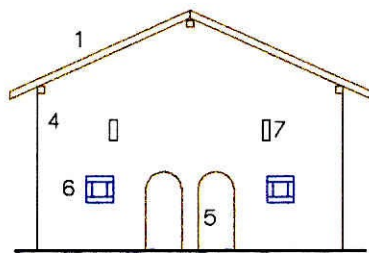
Pianta piano primo



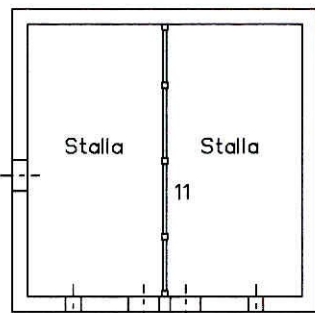
Copertura

- 1) Struttura portante tetto in legno di abete o larice
Pendenza media 35-40%
Manto di copertura in coppi "marsigliesi"
di cotto o in lamiera ondulata
- 2) Ometto, saetta e banchina (senza capriata)
- 3) Tamponamento esterno in assi disposte verticalmente
- 4) Intonaco in calce coprente o a raso sasso
- 5) Accesso alla stalla con stipiti
generalmente in legno
Porte in legno di varia fattura a battuta interna
- 6) Finestre della stalla con stipiti in granito o legno
ed inferriata
- 8) Finestra laterale
- 10) Porta fienile con stipiti in legno
- 11) Divisorie interne in legno ad incastro
- 14) Tamponamento fienile con travi intelaiate e assi
oppure con tronchi stile "blokbau"

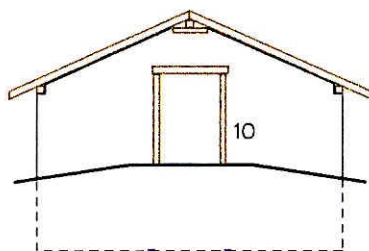
TIPO 3



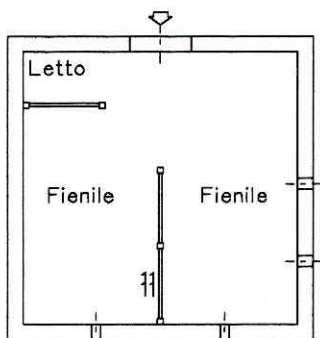
Fronte principale



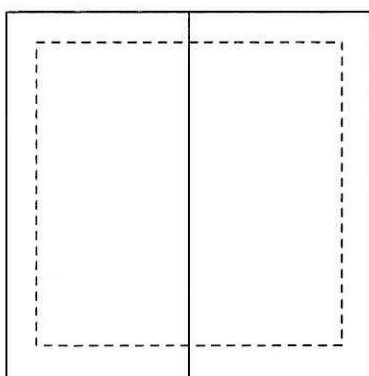
Pianta piano terra



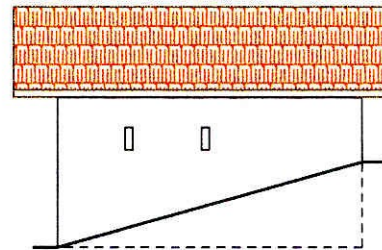
Fronte secondario



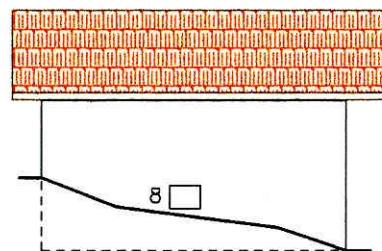
Pianta piano primo



Copertura



Lato sinistro

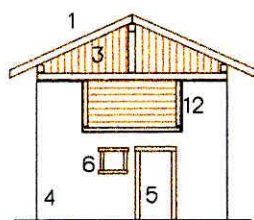


Lato destro

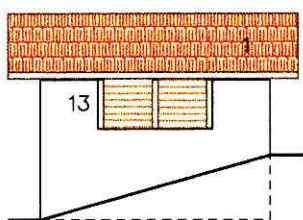
- 1) Struttura portante tetto in legno di abete o larice
Pendenza media 35-40%
Manto di copertura in coppi "marsigliesi"
di cotto o in lamiera ondulata

- 4) Intonaco in calce coprente o a raso sasso
- 5) Accessi alla stalla con stipiti
in legno o granito o abbinati.
Porte in legno di varia fattura a battuta interna
- 6) Finestre della stalla con stipiti in granito o legno
ed inferriata
- 7) Fori di areazione fienile
- 8) Finestra laterale
- 9) Tamponamento timpano tipo "blokbau"
- 10) Porta fienile con stipiti in legno
- 11) Divisorie interne in legno ad incastro

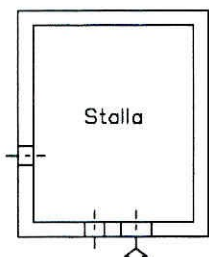
TIPO 6



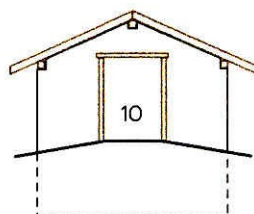
Fronte principale



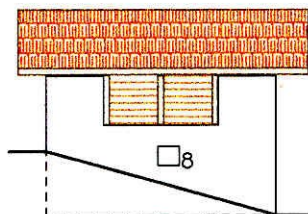
Lato sinistro



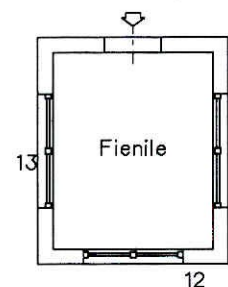
Pianta piano terra



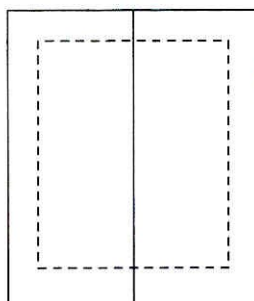
Fronte secondario



Lato destro

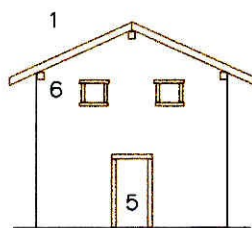


Pianta piano primo

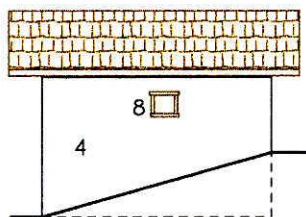


Copertura

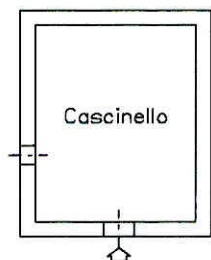
- 1) Struttura portante tetto in legno di abete o larice
Pendenza media 35-40%
Manto di copertura in coppi "marsigliesi"
di cotto o in lamiera ondulata
- 2) Ometto, saetta e banchina (senza capriata)
- 3) Tamponamento esterno in assi disposte verticalmente
- 4) Intonaco in calce coprente o a raso sasso
- 5) Accesso alla stalla con stipiti
generalmente in legno
Porte in legno di varia fattura a battuta interna
- 6) Finestra della stalla con stipiti in granito o legno
ed inferriata
- 8) Finestra laterale
- 10) Porta fienile con stipiti in legno
- 12) Tamponamento frontale fienile
- 13) Tamponamento laterale fienile



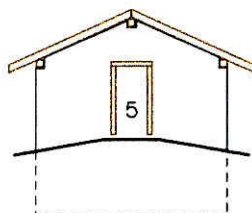
Fronte principale



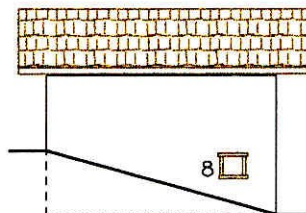
Lato sinistro



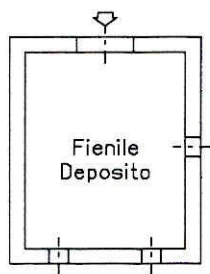
Pianta piano terra



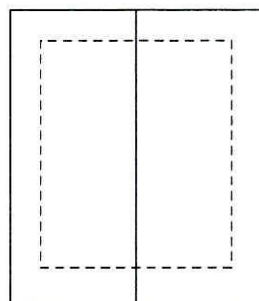
Fronte secondario



Lato destro



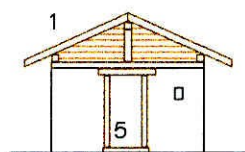
Pianta piano primo



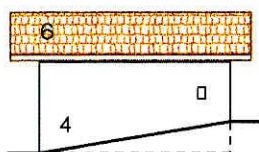
Copertura

- 1) Struttura portante tetto in legno di abete o larice
Pendenza media 45%
Manto di copertura in scandole di larice,
coppi "marsigliesi" di cotto o in lamiera ondulata
- 4) Intonaco in calce coprente o a raso sasso
- 5) Accesso a piano terra con stipiti
generalmente in legno
Porte in legno di varia fattura a battuta interna
- 6) Finestre con stipiti in legno
- 8) Finestra laterale
- 10) Porta fienile con stipiti in legno

TIPO 8



Fronte principale

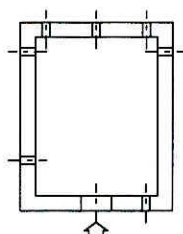


Lato sinistro

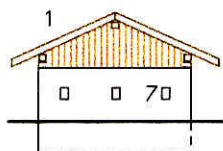
"Bait del lat"

"Bait del porcel"

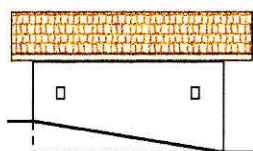
"Bait da caccia"



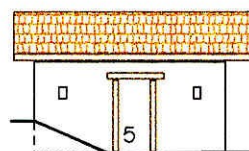
Pianta piano terra



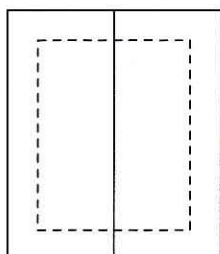
Fronte secondario



Lato destro



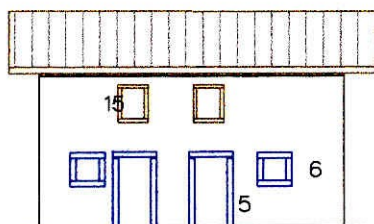
Variante con porta laterale



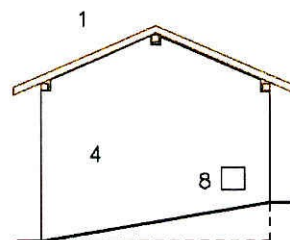
Copertura

- 1) Struttura portante tetto in legno di abete o larice
Pendenza media 45%
Manto di copertura in scandole di larice,
coppi "marsigliesi" di cotto o in lamiera ondulata
- 4) Intonaco in calce coprente o a raso sasso
- 5) Accesso a piano terra con stipiti
generalmente in legno
Porte in legno di varia fattura a battuta interna
- 6) Finestre con stipiti in legno
- 7) Fori di areazione

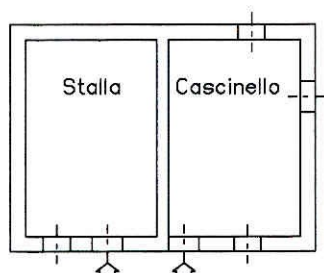
TIPO 9



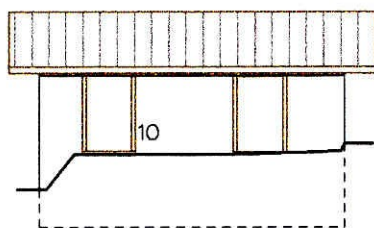
Fronte principale



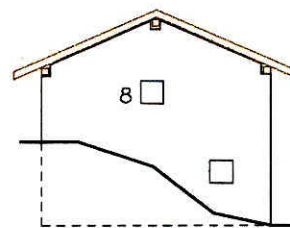
Lato sinistro



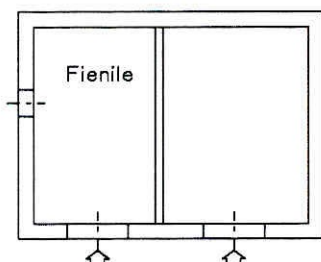
Pianta piano terra



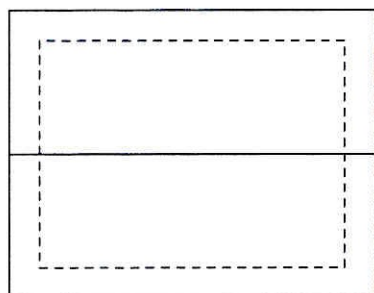
Fronte secondario



Lato destro



Pianta piano primo

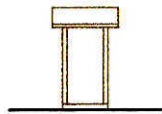


Copertura

- 1) Struttura portante tetto in legno di abete o larice
Pendenza media 35-40%
Manto di copertura in coppi "marsigliesi"
di cotto o in lamiera ondulata
- 4) Intonaco in calce coprente o a raso sasso
- 5) Accessi alla stalla con stipiti
in legno o granito o abbinati.
Porte in legno di varia fattura a battuta interna
- 6) Finestre della stalla con stipiti in granito o legno
ed inferriata
- 8) Finestra laterale
- 10) Porta fienile con stipiti in legno
- 15) Finestre piano primo in legno



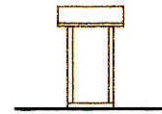
Fronte principale



Lato sinistro



Fronte secondario



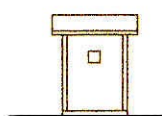
Lato destro



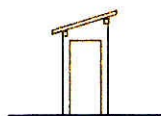
Pianta piano terra



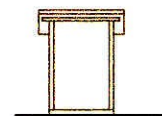
Fronte principale



Lato sinistro



Fronte secondario



Lato destro



Pianta piano terra



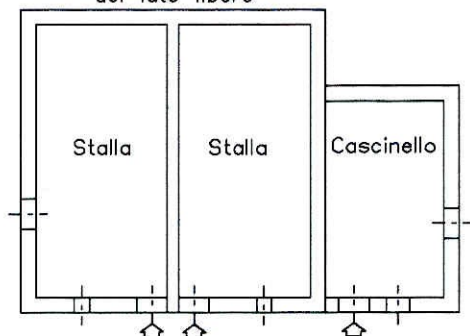
Variazione A

Cascinello laterale sinistro ricavato con il prolungamento della falda del tetto

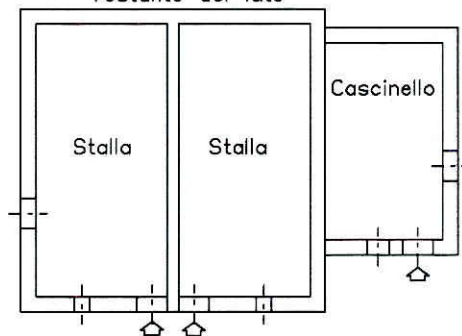
Tale variazione si può ritrovare nei tipi:
1, 2, 3, 4, 5, 6, 7.

Soluzioni planimetriche:

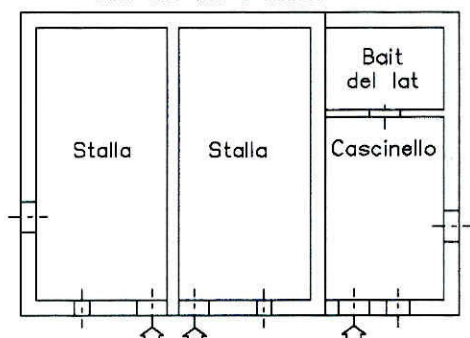
- A1** Soluzione più comune con cascine allineate al fronte dell'edificio di profondità pari a $2/3$ o $3/4$ del lato libero



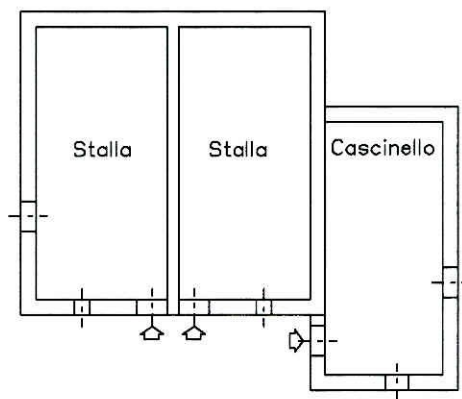
- A2** Cascinello arretrato rispetto al fronte dell'edificio. Può coprire, o meno, la parte restante del lato



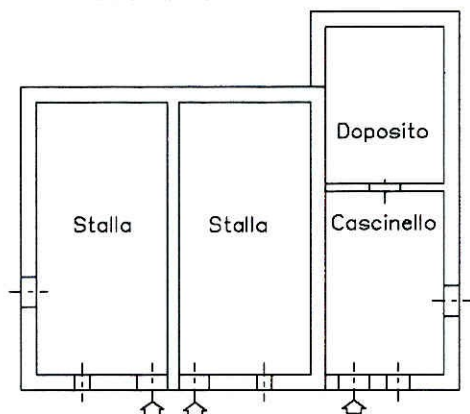
- A3** Cascinello e deposito sul retro che spesso era utilizzato come bait del lat o casel



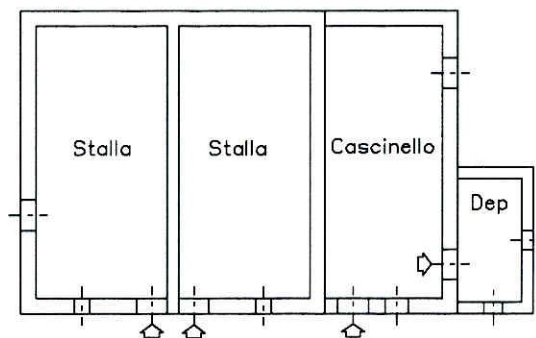
- A4** Cascinello avanzato sul fronte per permettere l'accesso laterale

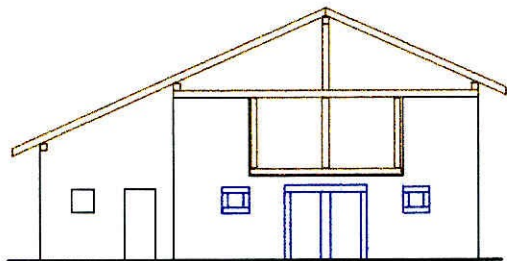


- A5** Cascinello e deposito sul retro che spesso era utilizzato come bait del lat o casel



- A6** Ampliamento in fase successiva
Volume aggiunto al cascine





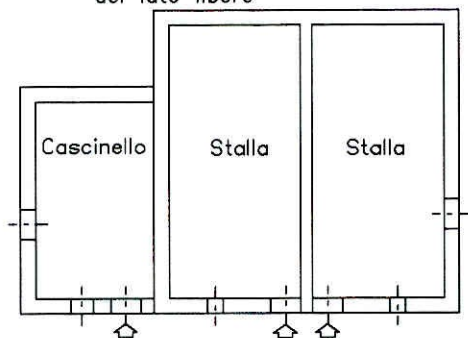
Variazione B

Cascinello laterale destro ricavato con il prolungamento della falda del tetto

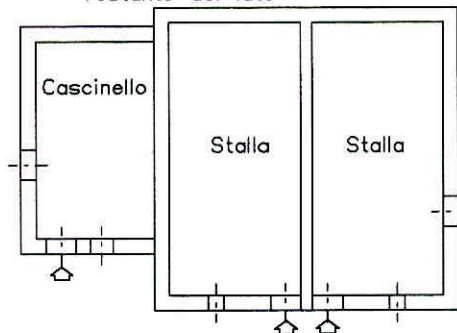
Tale variazione si può ritrovare nei tipi:
1, 2, 3, 4, 5, 6, 7.

Soluzioni planimetriche:

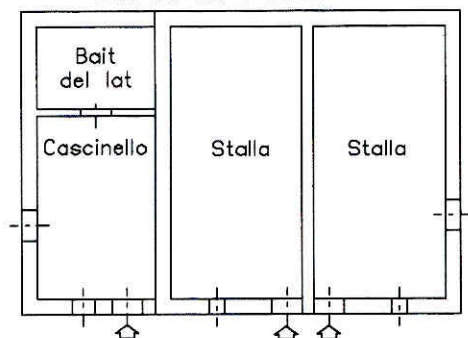
B1 Soluzione più comune con cascine allineate al fronte dell'edificio di profondità pari a $2/3$ o $3/4$ del lato libero



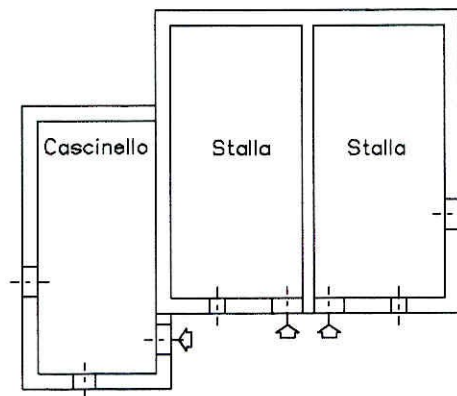
B2 Cascinello arretrato rispetto al fronte dell'edificio. Può coprire, o meno, la parte restante del lato



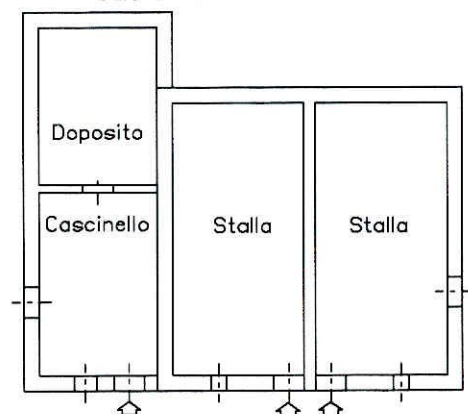
B3 Cascinello e deposito sul retro che spesso era utilizzato come bait del lat o casei



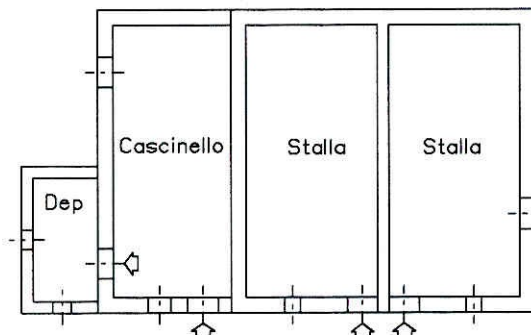
B4 Cascinello avanzato sul fronte per permettere l'accesso laterale

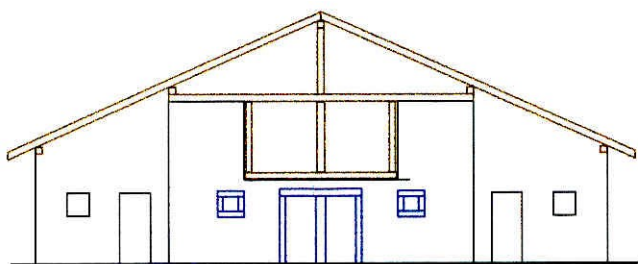


B5 Cascinello e deposito sul retro che spesso era utilizzato come bait del lat o casei



B6 Ampliamento in fase successiva
Volume aggiunto al cascine





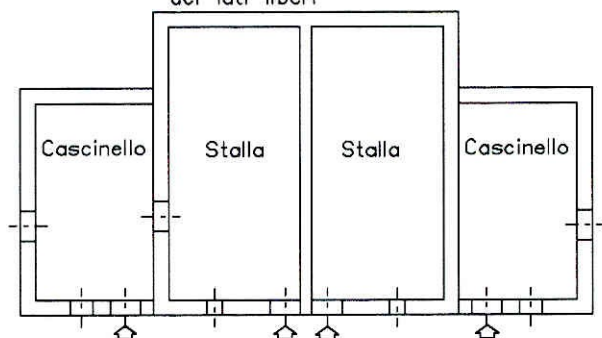
Variazione C

Doppio cascine laterale ricavato con il prolungamento della falda del tetto

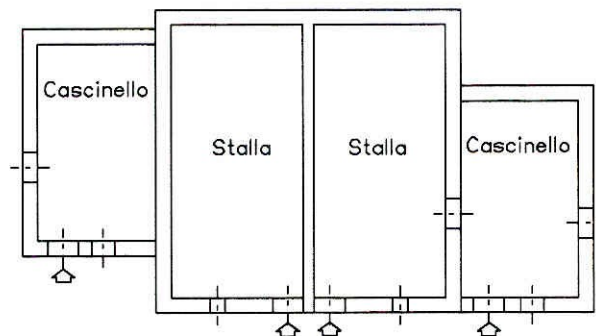
Tale variazione si può ritrovare nei tipi:
1, 2, 3, 4, 5.

Soluzioni planimetriche:

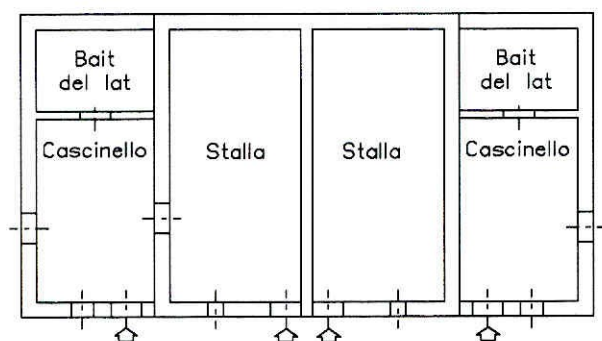
C1 Soluzione più comune con cascine allineate al fronte dell'edificio di profondità pari a $\frac{2}{3}$ o $\frac{3}{4}$ dei lati liberi



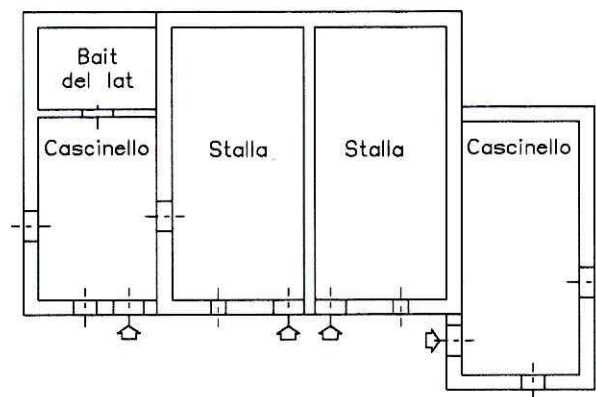
C2 Un cascine arretrato rispetto al fronte dell'edificio.



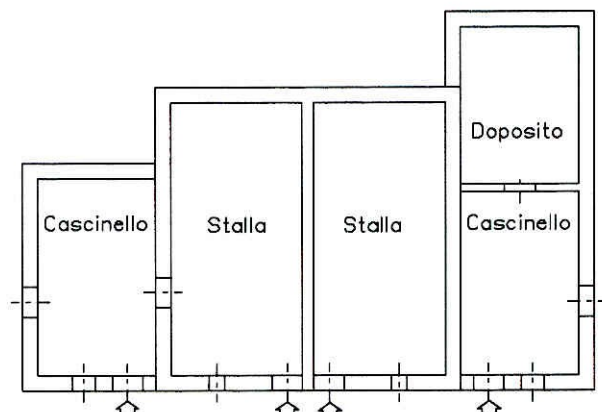
C3 Cascine e depositi laterali



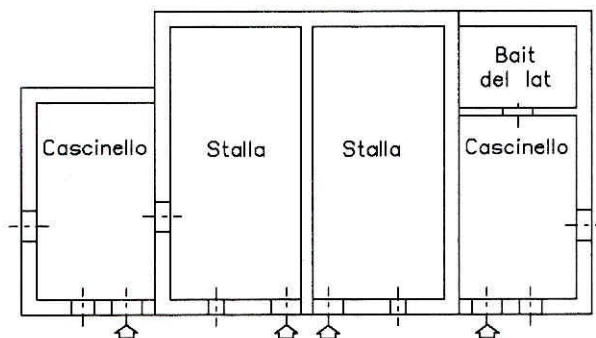
C4 Un cascine avanzato sul fronte per permettere l'accesso laterale

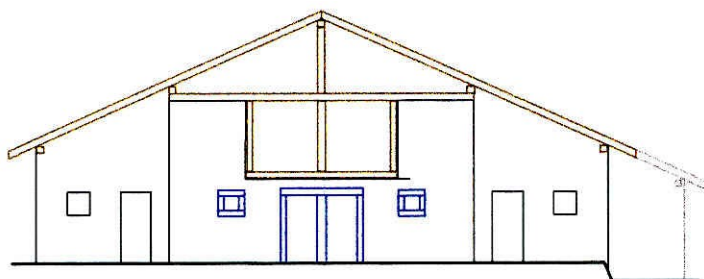


C5 Un deposito arretrato e due cascine



C6 Due cascine in facciata e un deposito





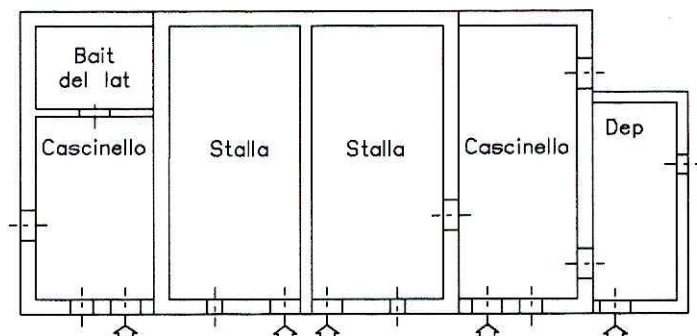
Variazione C

Doppio cascineo laterale
ricavato con il prolungamento
della falda del tetto

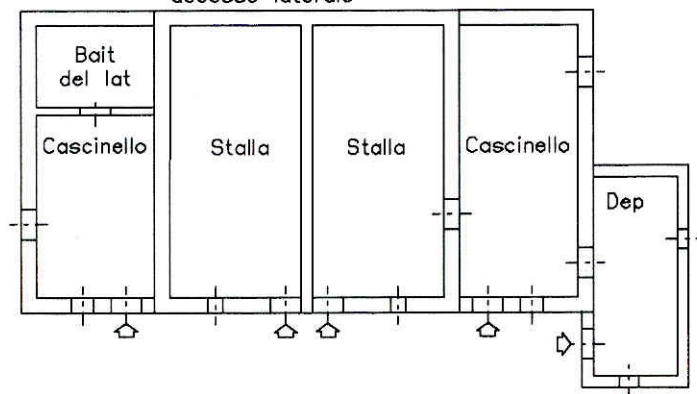
Tale variazione si può ritrovare nei tipi:
1, 2, 3, 4, 5.

Soluzioni planimetriche:

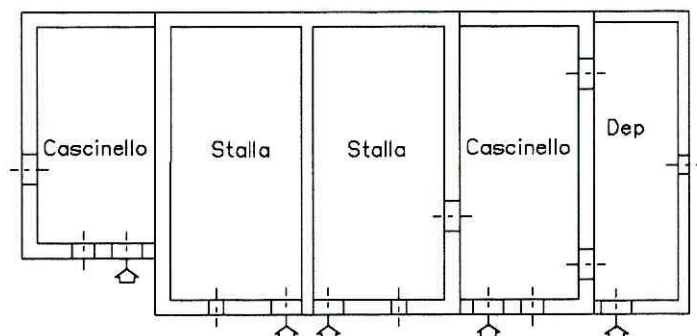
C7 Due cascinei, bait e ulteriore
ampliamento laterale del cascineo
a filo facciata



C8 Due cascinei, bait e ulteriore
ampliamento laterale del cascineo
anteriore alla facciata con
accesso laterale



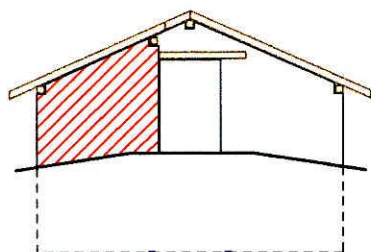
C9 Due cascinei, e deposito esterno



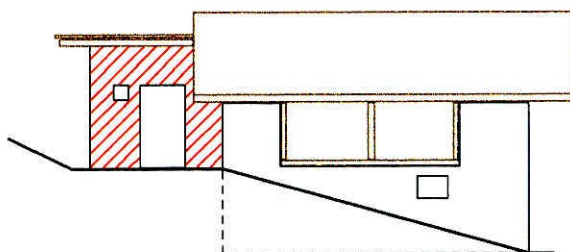
Variazione D

Prolungamento fienile sul lato a monte con nuovo ingresso

Tale variazione si può ritrovare nei tipi:
1, 2, 3, 4, 5.

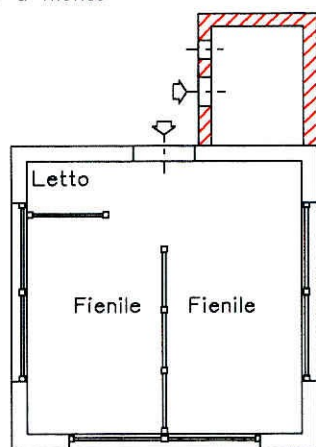


Fronte secondario



Lato destro

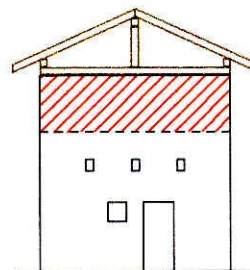
Finile aggiunto sul
lato a monte



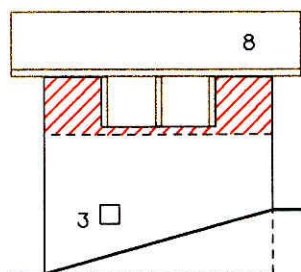
Variazione E

Sopraelevazione

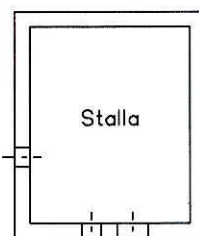
Tale variazione si può ritrovare nei tipi:
6, 7.



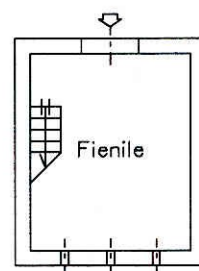
Fronte principale



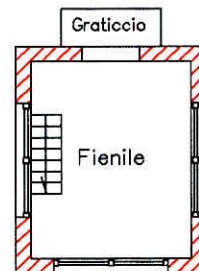
Lato sinistro



Pianta piano terra

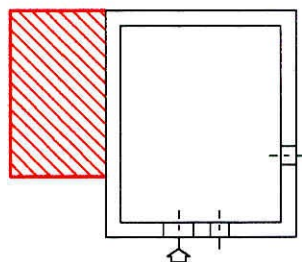
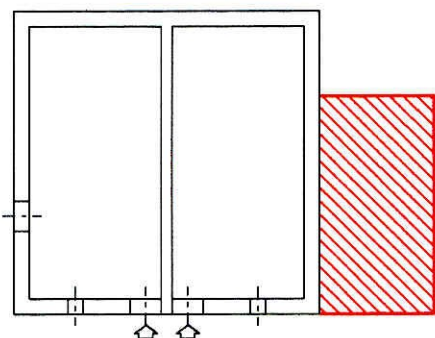
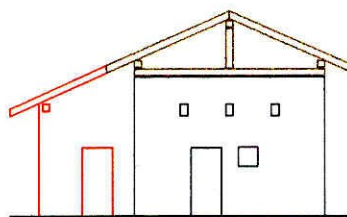
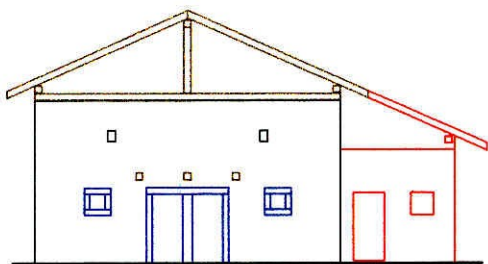


Pianta piano primo

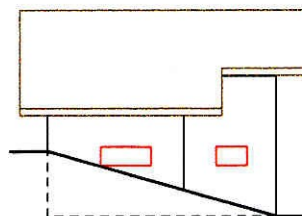
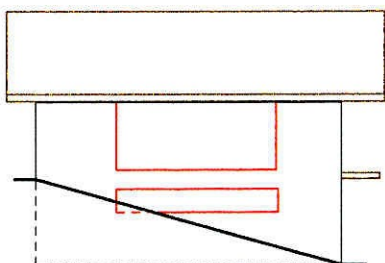
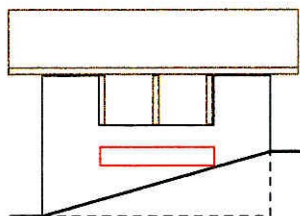
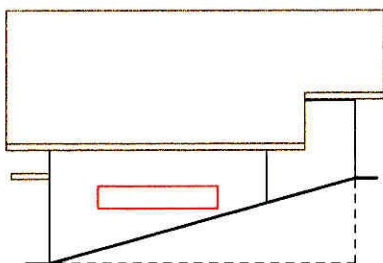


Pianta piano secondo

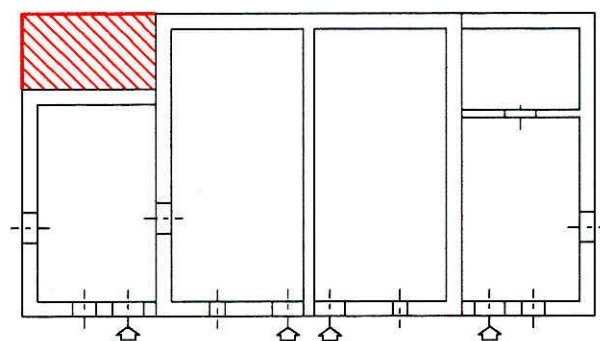
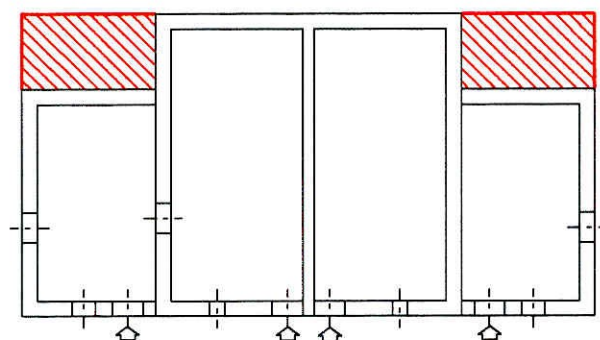
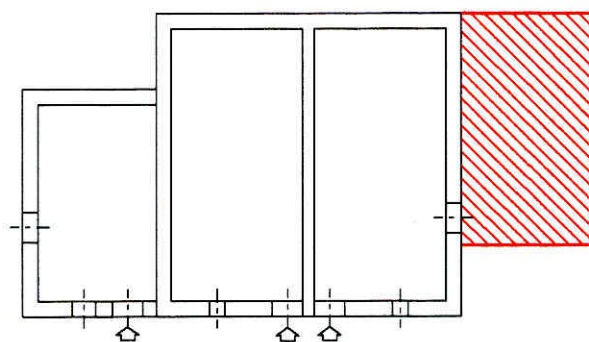
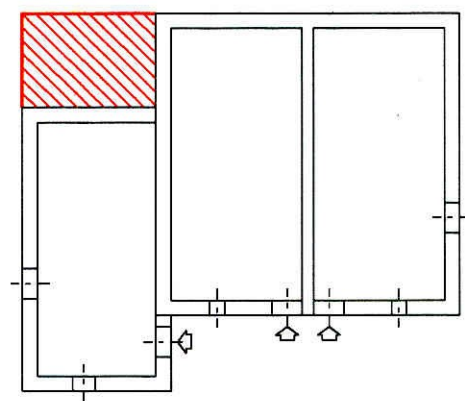
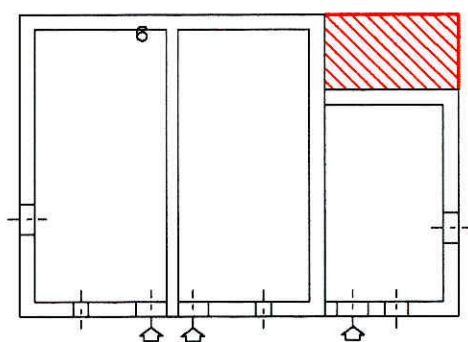
Modalità per gli ampliamenti laterali



Fasce per la realizzazione dei nuove aperture laterali

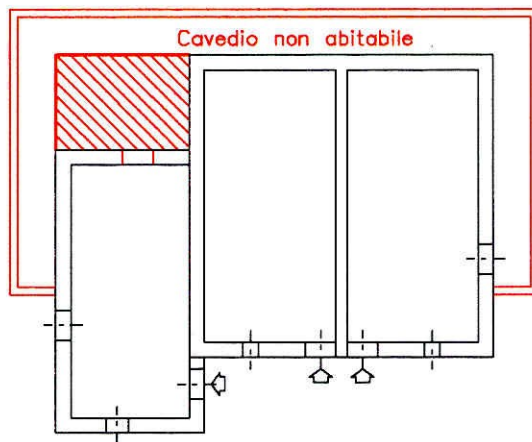
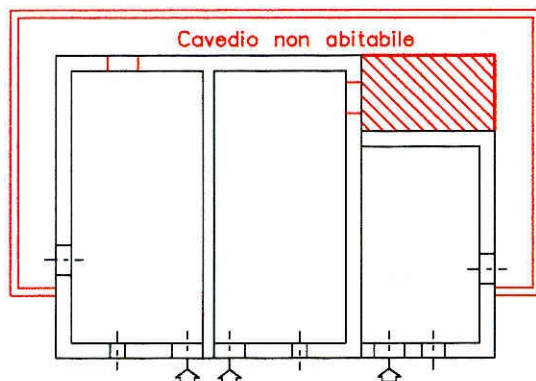


Modalità per gli ampliamenti in pianta



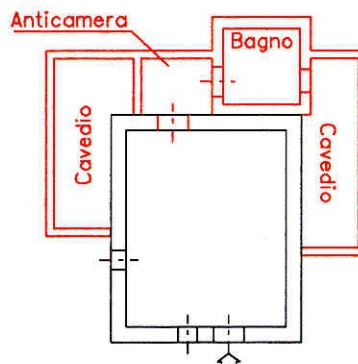
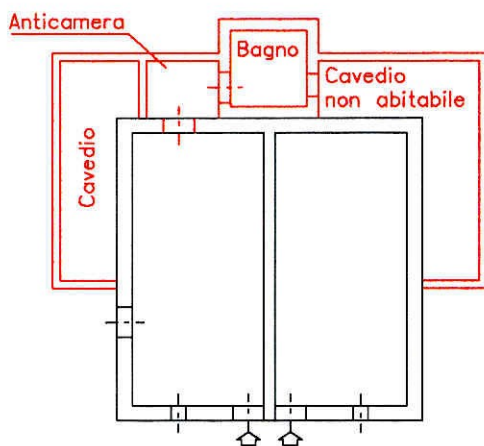
Cavedi perimetrali di areazione

Localizzazione planimetrica



Servizi igienici interrati

Localizzazione planimetrica



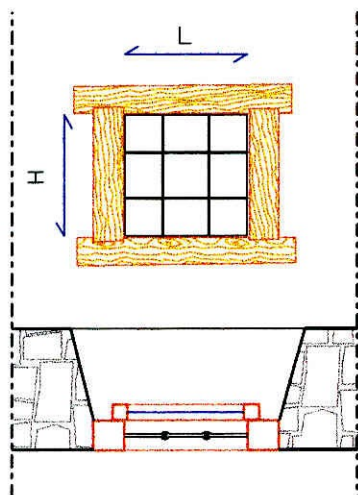
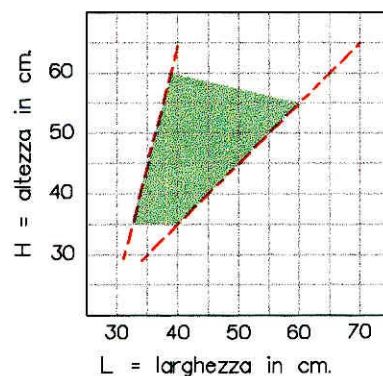
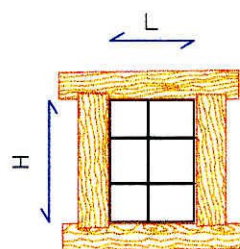
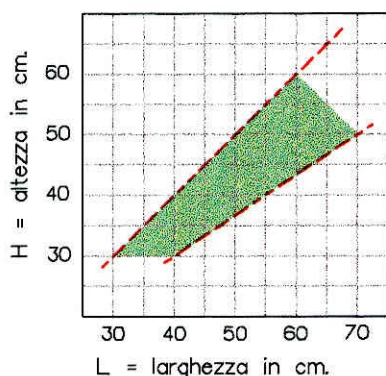


Diagramma delle forature



1 - Finestra con stipiti in legno

Forma quadrata o rettangolare con rapporto larghezza/altezza maggiore o uguale ad 1 per le finestre isolate.

Per le finestre affiancate alle porte centrali di ingresso alla stalla il rapporto si inverte con altezza maggiore della larghezza.

Eccezioni a tale rapporto sono ammesse in edifici ove esistono tipologie storiche conservate.

Stipiti in legno di larice o abete di spessore variabile da un minimo di 6 cm ad un massimo di 12 cm.

Inferriata ad incastro che divide il foro in due o tre parti

Serramento interno in legno con singola anta e vetro unico. Per le finestre più grandi il foro è suddiviso da un telaio in legno in quattro parti con una o due ante.

Le misure sono riferite al foro netto escluso il telaio fisso

2 - Finestra con stipiti in pietra

Forma rettangolare o quadrata con rapporto larghezza/altezza maggiore o uguale ad 1

Stipiti in granito di spessore variabile da 10 a 15 cm.

Inferriata ad incastro che divide il foro in due o tre parti

Serramento interno in legno con singola anta e vetro unico. Per le finestre più grandi il foro è suddiviso da un telaio in legno in quattro parti con una o due ante.

Le misure sono riferite al foro netto escluso il telaio fisso

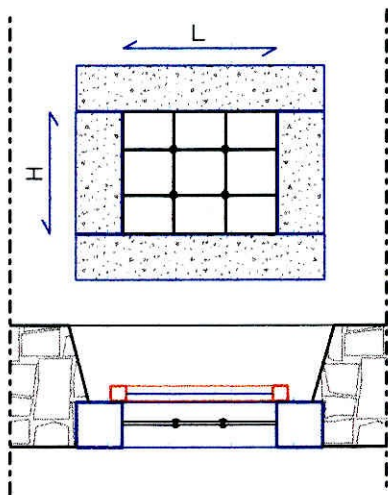
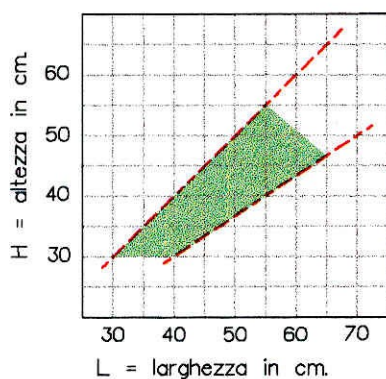
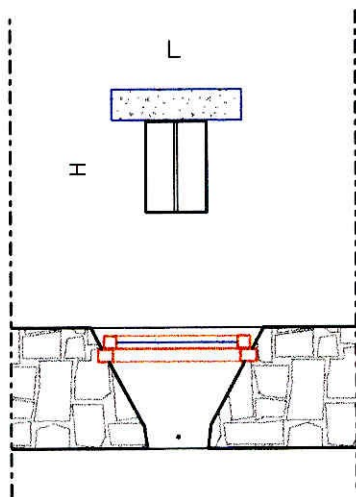


Diagramma delle forature





3 - Foro per areazione

Forma rettangolare
con rapporto larghezza/altezza minore di 1

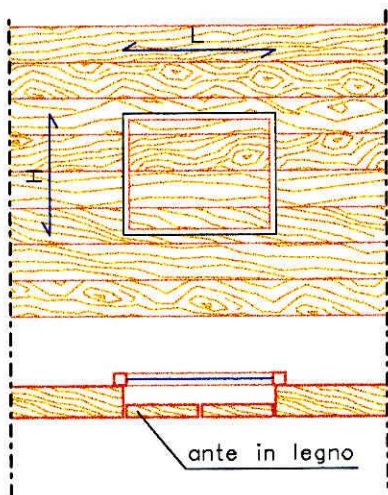
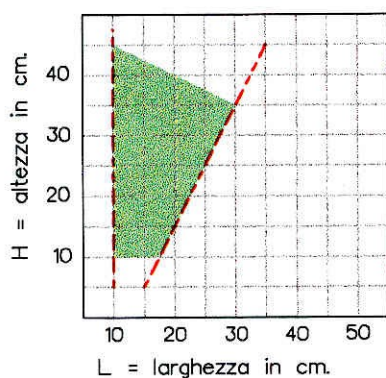
Foro rifinito con malta e calce senza stipiti.
Come architrave può essere inserito o un sasso squadrato o una lastra in granito squadrata di spessore da 12 a 15 cm.

Nel caso la larghezza sia superiore ai 20 cm
si può ritrovare un'asta in ferro di protezione

Serramento interno in legno con singola anta e vetro unico

Le misure sono riferite al foro netto escluso il telaio fisso

Diagramma delle forature



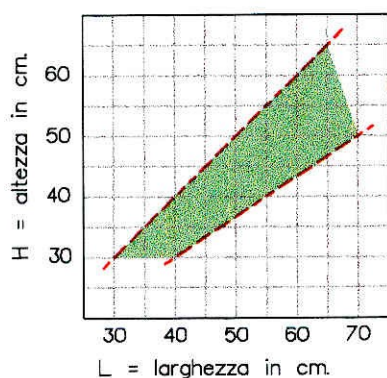
4 - Finestra inserita nei tamponamenti

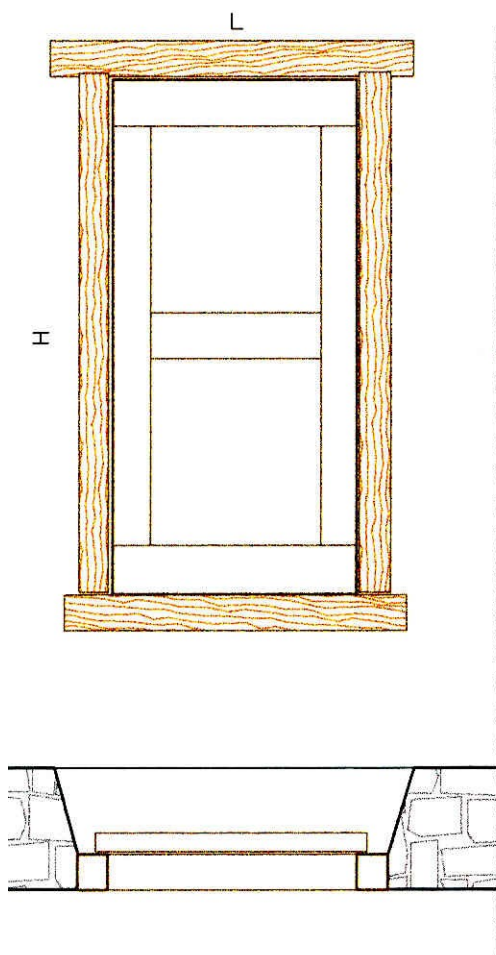
Forma rettangolare o quadrata con
rapporto larghezza/altezza maggiore o uguale ad 1

Foro netto ricavato all'interno del tamponamento
con scuretto esterno ad ante con chiusura a filo esterno

Serramento interno in legno con singola anta e vetro unico
Per le finestre più grandi il foro è suddiviso
da un telaio in legno in quattro parti con una o due ante.
Le misure sono riferite al foro netto escluso il telaio fisso

Diagramma delle forature





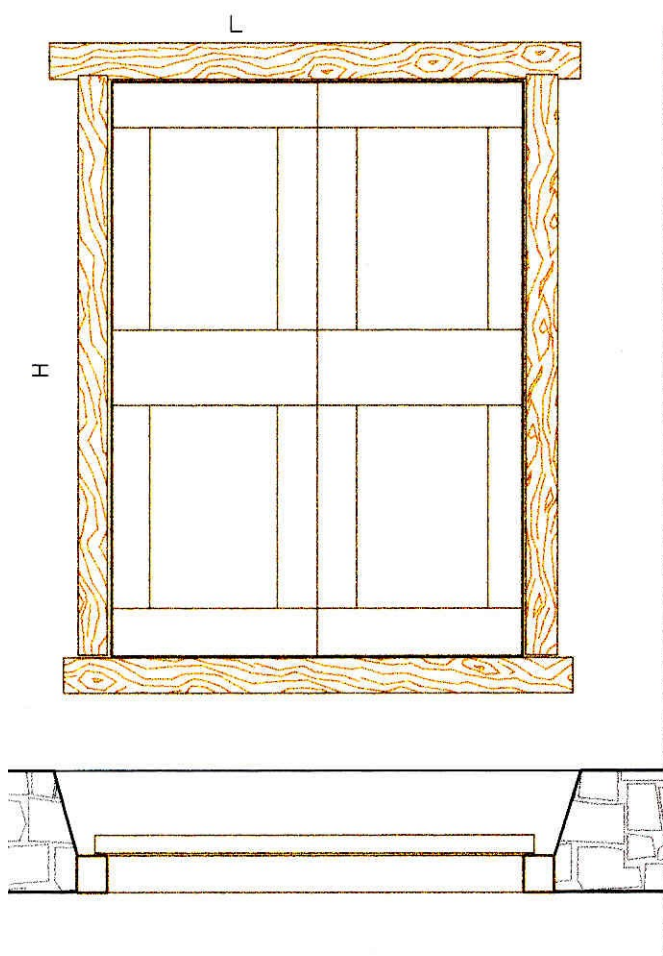
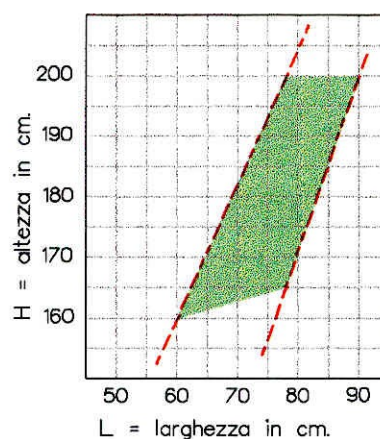
5 - Porta stalla singola

Porta con montanti ed architrave in legno con sezione 12-18 cm. o in pietra sez 15-20 cm. Soglia in legno o in pietra di sezione 18-20 cm.

Anta ad unico battente realizzata in legno a doppia specciatura con apertura verso l'interno.

Le misure sono riferite al foro netto escluso il telaio fisso

Diagramma delle forature



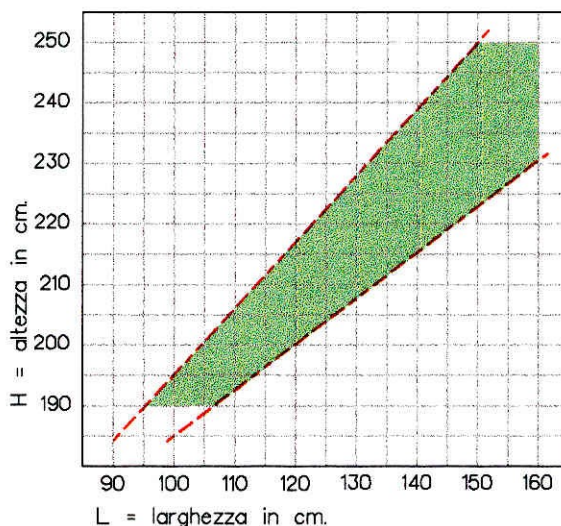
6 - Porta Fienile

Porta con montanti ed architrave in legno con sezione 15-22 cm. o in pietra sez 15-20 cm. Soglia in legno o in pietra di sezione 18-22 cm.

Anta a due battenti (unico battente per luci inferiori al metro) realizzata in legno a doppia specciatura con apertura verso l'interno.

Le misure sono riferite al foro netto escluso il telaio fisso

Diagramma delle forature



7 - Porta cascino

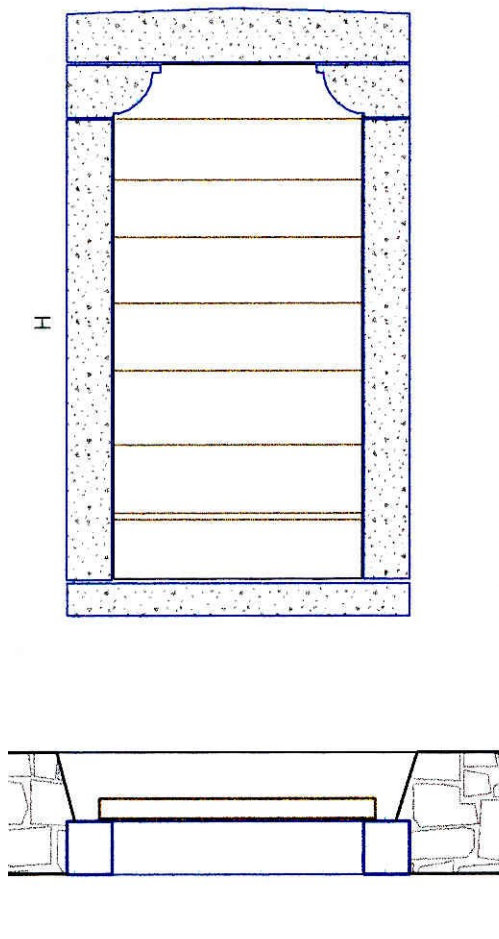
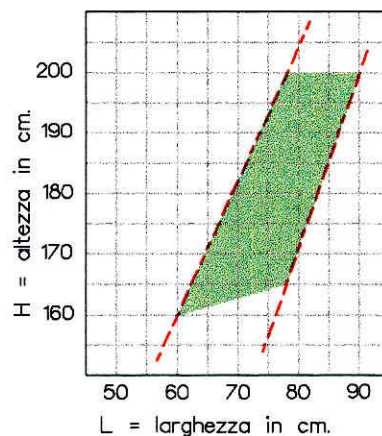
In alcuni casi la porta del cascino presenta una composizione architettonica ricercata con architrave sostenuto da due capitelli arrotondati, realizzata ex novo o ricavata dalla sopraelevazione di un portale preesistente.

Montanti e architrave in granito sez 18-22 cm
Soglia in granito sez 14-20 cm.

Anta ad unico battente, con doppio assito maschiato orizzontale all'esterno e verticale all'interno.

Le misure sono riferite al foro netto escluso il telaio fisso

Diagramma delle forature



8 - Porta binata per stalla

Porta con montanti laterali ed architrave in legno con sezione 18-22 cm, o in pietra sez 20-22 cm. Soglia in legno o in pietra di sezione 18-22 cm.

Montante centrale: In legno unico sez 18-22 cm.

In pietra unico sez 20-40 cm.

Ante ad unico battente realizzata in legno a doppia specciatura con apertura verso l'interno.

Le misure sono riferite al foro netto escluso il telaio fisso

Diagramma delle forature

