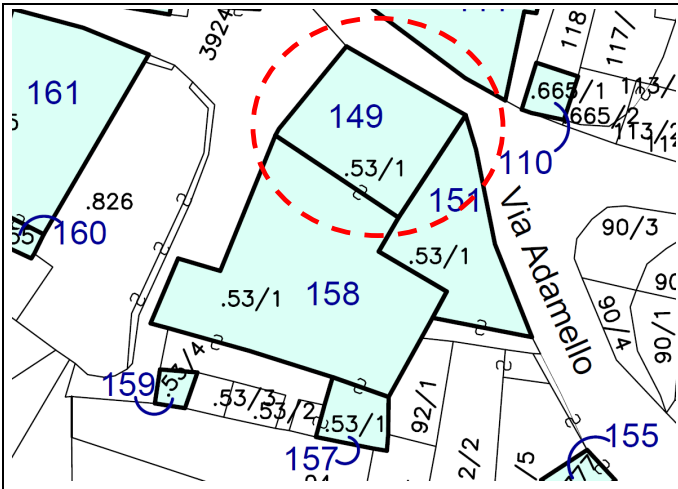
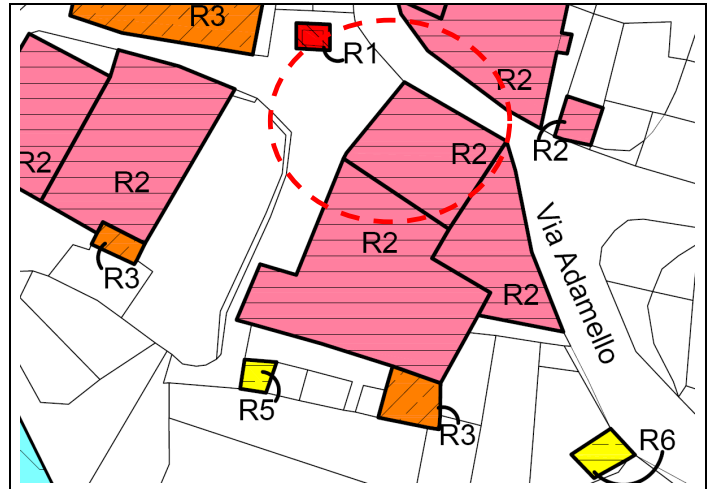


Insedimento storico di:	Roncone
Località	Via S. Filippo
PRG in vigore	R2
Riferimenti di analisi	

N. particella ed. o fond.	.53/1
Data rilievo	Ott. 2013
Rilevatore analisi	Gelmini Eliodoro
Foto archivio nr.	151b



Estratto Mappa con N. unità edilizia



Estratto Zonizzazione Insediamento Storico



Foto 1:



Foto 2:

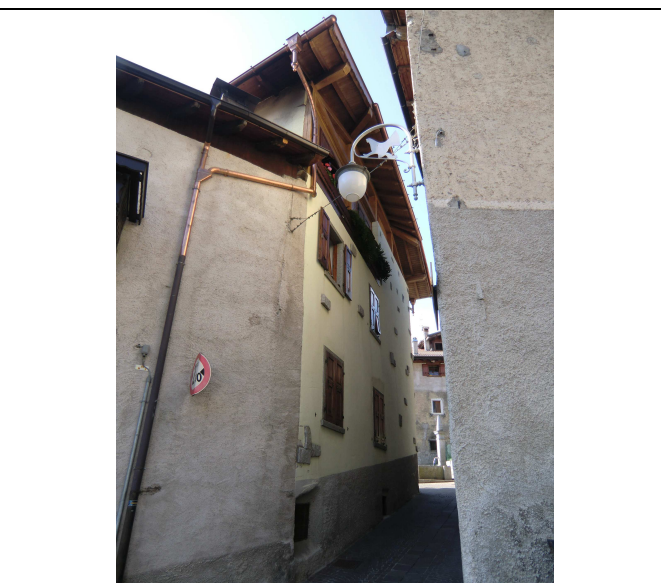


Foto 3:

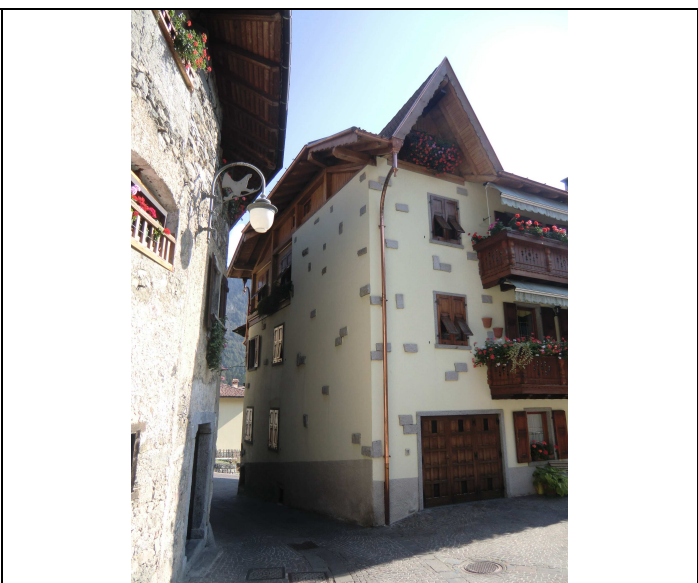


Foto 4:

ANALISI

Unita Edilizia Nr.: **149**

1. Tipologia funzionale attuale	Prevalente
	Piano terra
	Sottotetto
2. Epoca di costruzione	
4. Uso attuale	
5. Grado di utilizzo	

Legenda:

Abitativo - Produttivo - Uso Pubblico - Fienile - Legnaia - Stalla - Depositi/cantine - Garage
Abitativo - Produttivo - Uso Pubblico - Fienile - Legnaia - Stalla - Depositi/cantine - Garage
Abitativo - Produttivo - Uso Pubblico - Fienile - Legnaia - Stalla - Depositi/cantine - Garage
Anno ____ - prima del 1860 - 1860-1920 - 1925-1960 - dopo il 1960
Agricolo, Abitativo, Misto abitativo/agricolo, Ricettivo, di Servizio, Artigianale, Deposito, Pubblico
Permanente - Stagionale - Sporadico - Abbandonato

Rilievo:

Abitativo
Depositi/cantine Garage
Abitativo
prima del 1860
Abitativo
Permanente

6. Elevazione strutturale

Numero di piani 5	Numero di piani liberi -
--------------------------	--------------------------

7. Caratteristiche dell'edificio

Legenda:

Pietra - Pietra/Legno - Pietra/Telaio legno - Pietra/Blockbau - Pietra/Capriata legno - Blockbau - Telaio legno - Assito legno - Blocchi cemento
Avvolti- Solaio in legno - Solaio in cemento
Sassi a vista - Raso sasso - Intonaco grezzo - Intonaco fine - Graffiato - Legno
Scale - Balconi - Ballatoi - Camini - Forno - Graticci
Capanna (due falde) - Traverso (due falde) - Padiglione (quattro falde) - Falda unica
Legno - Cemento - Metallo
Lamiera ondulata - Lamiera nastro - Coppi cotto - Scandole - Mista - Tegole
Abbaini - Timpani - Finestre in falda - Pannelli tecnologici -
Granito - Legno - Sassi - Intonaco - Pietra calcarea
Legno tradizionale - Legno in stile - Legno - Ferro
Legno - Ferro - Alluminio
Pietra - Legno - Sassi - Intonaco
Legno tradizionale - Legno in stile - Legno - Ferro - Alluminio - PVC
Legno - PVC - Alluminio
FB Ferro battuto storico - Ferro
Affreschi - Inferriate - Pietre di contorno - Strutture lignee

Rilievo:

Pietra
Solaio in cemento
Sassi a vista Graffiato
Balconi
Traverso con slava
Legno
Tegole
Timpani
Granito Intonaco
Legno
Legno
Pietra Intonaco
Legno
Legno
Ferro

8. Tipologia architettonica

Originale - Modificata (grado leggero) - Trasformata (grado medio) - Alterata (grado notevole)
--

Modificata

9. Permanenza caratteri storici
Volumetrici
Costruttivi
Complementari
Decorativi

Alta (volume originario) - Media (ampliamenti tipologici) - Bassa (modifiche degradanti) - Nulla
Alta (mantenimento strutture) - Media (modifiche parziali p.ed. tamponamenti) - Bassa (rifacimenti)
Alta (serramenti e portoni originari) - Media (sostituzioni in stile) - Bassa (sostituzioni incongrue)
Alta (affreschi e intonaci originari) - Media (modifiche in stile) - Bassa (alterazioni o perdita decori)

Bassa

10. Conservazione strutturale

Ottima (necessita di manutenzione o risanamento) - Buona (risanamento e ripristini) - Discreta (ristrutturazione) - Cadente (necessita di interventi strutturali pesanti) - Nulla (rudere)
--

Ottima

11. Ampliamenti	Congruenza
	Epoca

Alta (armonizzati e rispettosi della preesistenza) - Media (compatibili) - Bassa (non compatibili)
Alta (storici) - Media (fra il 1900 e 1950 ca.) - Bassa (recenti)

12. Pertinenze	Tipologia
	Pavimentazione

Area verde libera - Piazzale di servizio - Parcheggio -
Asfalto - Porfido - Sterrato - Verde - Giardino -

13. Qualità spazi di pertinenza

Alta (conservazione) - Media (ripristini) - Bassa (riqualificazione)
--

14. Vincoli legislativi

Bene tutelato BBAA (LP 22/91) - Vincolo indiretto BAA - Area SIC
--

15. Categoria intervento

PGIS 1985	PRG in vigore 2002
-----------	--------------------

R2

PROGETTO

1. Categoria di intervento

M1/M2 = Manutenzione	R1 = Restauro
R2 = Risanamento	R3 = Ristrutturazione
	R5 = Demolizione con ricostruzione
R6 = Demolizione senza ric.	A = Manufatti accessori

R2

2. Modifica uso

Cambio Modifica d'uso Totale - Modifica d'uso Parziale
--

3. Destinazione d'uso prevalente

Agricolo - Residenziale - Ricettivo/Turistico - di Servizio - Produttivo - Commerciale - Deposito/garage
--

Residenziale

4. Ampliamenti di volume

Ampliamento assegnato in percentuale del volume costruito esistente

Volume massimo in ampliamento o Volume massimo per ricostruzioni (espresso in mc.)
--

Sopraelevazioni

5. Spazi di pertinenza

Conservazione - Risanamento - Ristrutturazione - Ripristino

6. Note e prescrizioni relative alle modalità di intervento

Riduzione dell'abbaino a forme tradizionali del centro storico.
