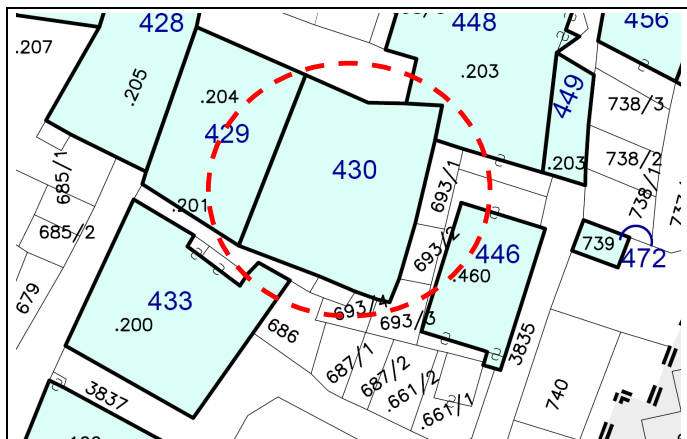
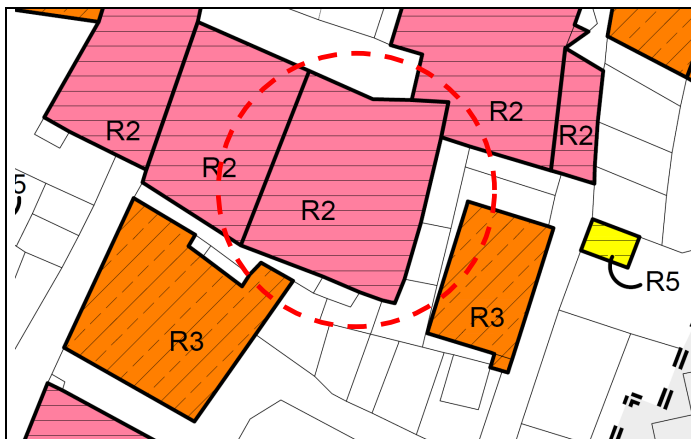


Insediamento storico di:	Fontanedo
Località	Via Belvedere
PRG in vigore	R2
Riferimenti di analisi	

N. particella ed. o fond.	.204
Data rilievo	Ott 2013
Rilevatore analisi	Gelmini Eliodoro
Foto archivio nr.	30 / 29-30 / 29-30-48 / 30-46-48



Estratto Mappa con N. unità edilizia



Estratto Zonizzazione Insediamento Storico



Foto 1:



Foto 2:



Foto 3:



Foto 4:

ANALISI

Unità Edilizia Nr.: **430**

1. Tipologia funzionale attuale Prevalente Piano terra Sottotetto		Legenda: Abitativo - Produttivo - Uso Pubblico - Fienile - Legnaia - Stalla - Depositi/cantine - Garage Abitativo - Produttivo - Uso Pubblico - Fienile - Legnaia - Stalla - Depositi/cantine - Garage Abitativo - Produttivo - Uso Pubblico - Fienile - Legnaia - Stalla - Depositi/cantine - Garage Anno ____ - prima del 1860 - 1860-1920 - 1925-1960 - dopo il 1960 Agricolo, Abitativo, Misto abitativo/agricolo, Ricettivo, di Servizio, Artigianale, Deposito, Pubblico Permanente - Stagionale - Sporadico - Abbandonato		Rilievo: Abitativo Abitativo Deposito Prima del 1860 Abitativo Abbandonato
2. Epoca di costruzione 4. Uso attuale 5. Grado di utilizzo		Numero di piani - 4 Numero di piani liberi - 1		
6. Elevazione strutturale		Legenda: Pietra - Pietra/Legno - Pietra/Telaio legno - Pietra/Blockbau - Pietra/Capriata legno - Blockbau - Telaio legno - Assito legno - Blocchi cemento Avvolti- Solaio in legno - Solaio in cemento Sassi a vista - Raso sasso - Intonaco grezzo - Intonaco fine - Legno Scale - Balconi - Ballatoi - Camini - Forno - Graticci Capanna (due falde) - Traverso (due falde) - Padiglione (quattro falde) - Falda unica Legno - Cemento - Metallo Lamiera ondulata - Lamiera nastro - Coppi cotto - Scandole - Mista - Tegole Abbaini - Timpani - Finestre in falda - Pannelli tecnologici - Granito - Legno - Sassi - Intonaco - Pietra calcarea Legno tradizionale - Legno in stile - Legno - Ferro Legno - Ferro - Alluminio Pietra - Legno - Sassi - Intonaco Legno tradizionale - Legno in stile - Legno - Ferro - Alluminio - PVC Legno - PV C - Alluminio FB Ferro battuto storico - Ferro Affreschi - Inferriate - Pietre di contorno - Strutture lignee		Rilievo: Pietra Avvolti Solaio in legno Sbriccio Camino Traverso Legno Lamiera nastro Legno Legno Legno Intonaco Legno Legno Ferro battuto Strutture lignee
7. Caratteristiche dell'edificio Tipo costruttivo Strutture orizzontali Finiture esterne Elementi in oggetto Tetto - forma Tetto - struttura Manto di copertura Accessori tetto Contorni delle porte Porte Portoni Contorni delle finestre Finestre Ante oscuro Inferriate Particolari di pregio Altri elementi				
8. Tipologia architettonica		Originale - Modificata (grado leggero) - Trasformata (grado medio) - Alterata (grado notevole)		Originale
9. Permanenza caratteri storici Volumetrici Costruttivi Complementari Decorativi		Alta (volume originario) - Media (ampliamenti tipologici) - Bassa (modifiche degradanti) - Nulla Alta (mantenimento strutture) - Media (modifiche parziali p.ed. tamponamenti) - Bassa (rifacimenti) Alta (serramenti e portoni originari) - Media (sostituzioni in stile) - Bassa (sostituzioni incongrue) Alta (affreschi e intonaci originari) - Media (modifiche in stile) - Bassa (alterazioni o perdita decori)		Alta Alta Media
10. Conservazione strutturale		Ottima (necessità di manutenzione o risanamento) - Buona (risanamento e ripristini) - Discreta (ristrutturazione) - Cadente (necessità di interventi strutturali pesanti) - Nulla (rudere)		Discreta
11. Ampliamenti Congruenza Epoca		Alta (armonizzati e rispettosi della preesistenza) - Media (compatibili) - Bassa (non compatibili) Alta (storici) - Media (fra il 1900 e 1950 ca.) - Bassa (recenti)		
12. Pertinenze Tipologia Pavimentazione		Area verde libera - Piazzale di servizio - Parcheggio - Asfalto - Porfido - Sterrato - Verde - Giardino - Alta (conservazione) - Media (ripristini) - Bassa (riqualificazione) Bene tutelato BBAA (LP 22/91) - Vincolo indiretto BAA - Area SIC		Piazzale di servizio Sterrato Bassa
13. Qualità spazi di pertinenza 14. Vincoli legislativi				
15. Categoria intervento		PGIS 1985	PRG in vigore 2002	R2

PROGETTO

1. Categoria di intervento	M1/M2 = Manutenzione R2 = Risanamento R6 = Demolizione senza ric.	R1 = Restauro R3 = Ristrutturazione R5 = Demolizione con ricostruzione A = Manufatti accessori	R2
2. Modifica uso	Cambio Modifica d'uso Totale - Modifica d'uso Parziale		
3. Destinazione d'uso prevalente	Agricolo - Residenziale - Ricettivo/Turistico - di Servizio - Produttivo - Commerciale - Deposito/garage		Residenziale
4. Ampliamenti di volume	Ampliamento assegnato in percentuale del volume costruito esistente Volume massimo in ampliamento o Volume massimo per ricostruzioni (espresso in mc.) Sopraelevazioni		S 1,50
5. Spazi di pertinenza	Conservazione - Risanamento - Ristrutturazione - Ripristino		Ristrutturazione
6. Note e prescrizioni relative alle modalità di intervento	Possibilità di sopraelevare parte del corpo di fabbrica sul lato nord, mantenendo la composizione delle falde.		