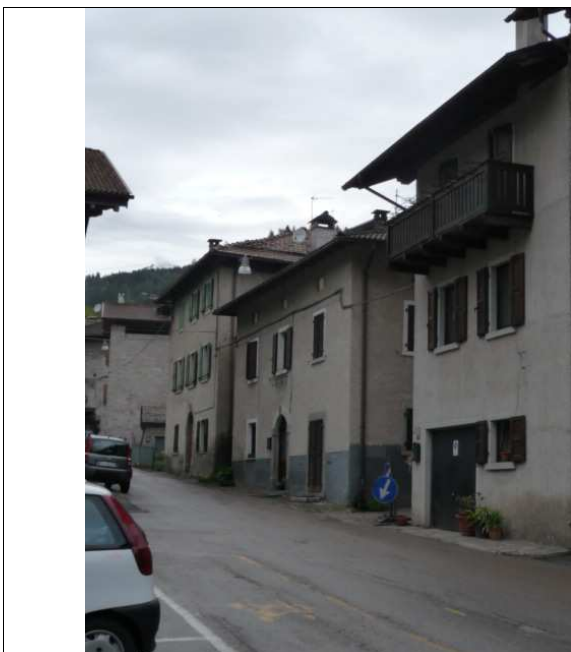
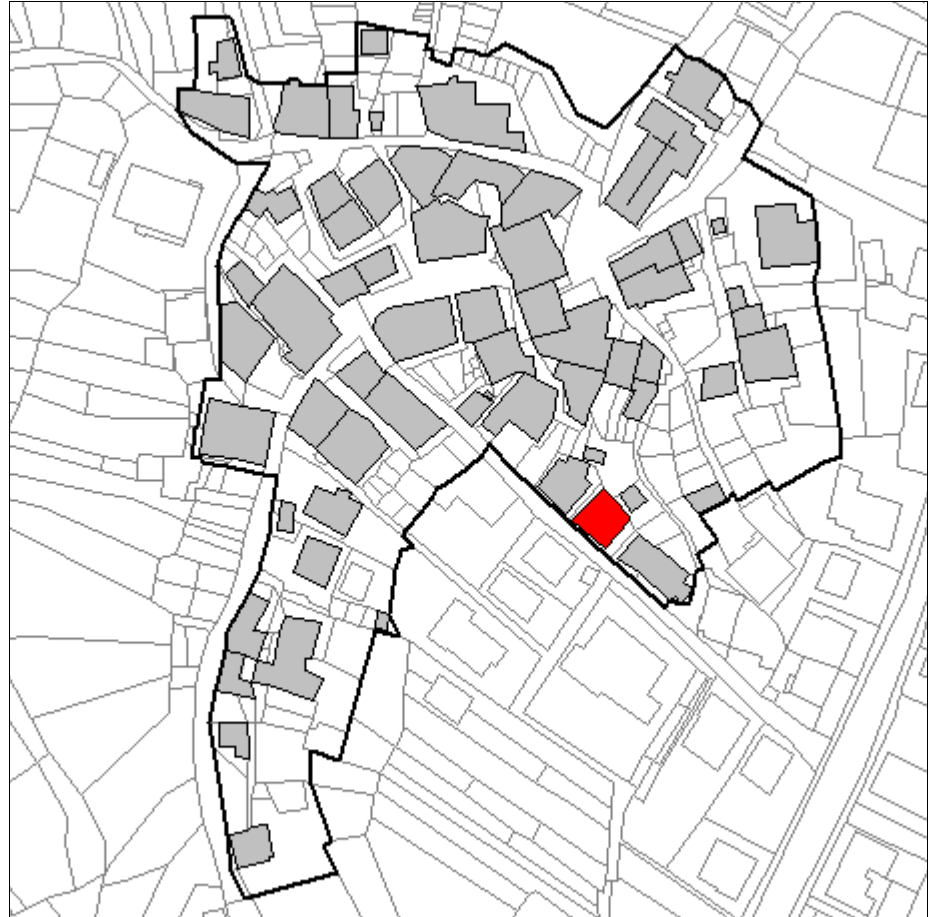


Scheda n°**28**

Comunità	Comunità delle Giudicarie	Rilevatore	Dott. Emanuele Bernardi
Comune	Bondo	Comune Catast.	Bondo
Indirizzo/Località	Bondo	Foglio di mappa	10
Data rilievo	Novembre 1993	Particella	.250



Analisi

Tipologia funzionale	Edificio prevalentemente residenziale		
Epoca di costruzione	Fra il 1860 e il 1939		6
Tipologia architettonica storica	Media definizione		6
Permanenza dei caratteri formali tradizionali	Volumetrici originali	2 - X - 0	1
	Costruttivi	X - 1 - 0	2
	Complementari	2 - X - 0	1
	Decorativi	2 - 1 - X	0
Valore totale attribuito al manufatto			16
Degrado	Nullo		
Grado di utilizzo	Utilizzato		
Spazi di pertinenza	Alta qualità		
Vincoli legislativi			
Categoria di intervento piano precedente	Ristrutturazione edilizia		
Note:	L'edificio può essere sopraelevato di un piano purchè si mantengano le simmetrie di facciata e non si superino gli allineamenti di gronda degli edifici vicini		

Progetto

Categoria di intervento prevista		Risanamento conservativo e sopraelevazione di 1 p.
Categoria di intervento particolare		N1(C.S.) - Art.4-R2 Interventi particolari
Vincoli particolari	Tipo di vincolo	
	Oggetto di vincolo	
Categoria di intervento per spazi di pertinenza		

