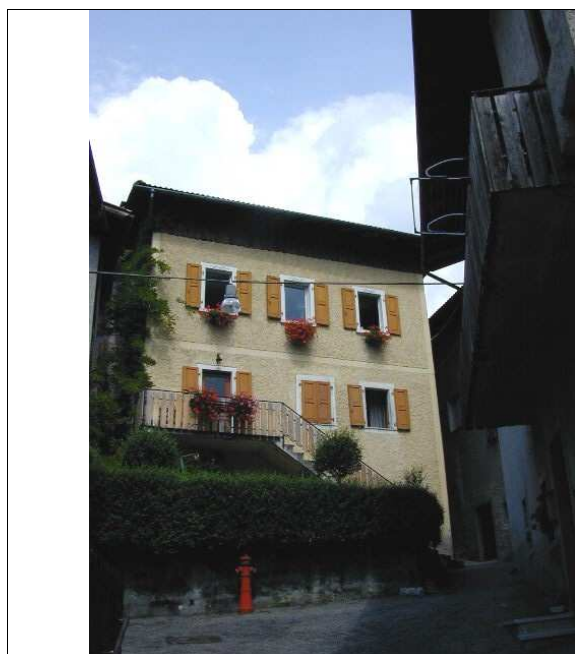
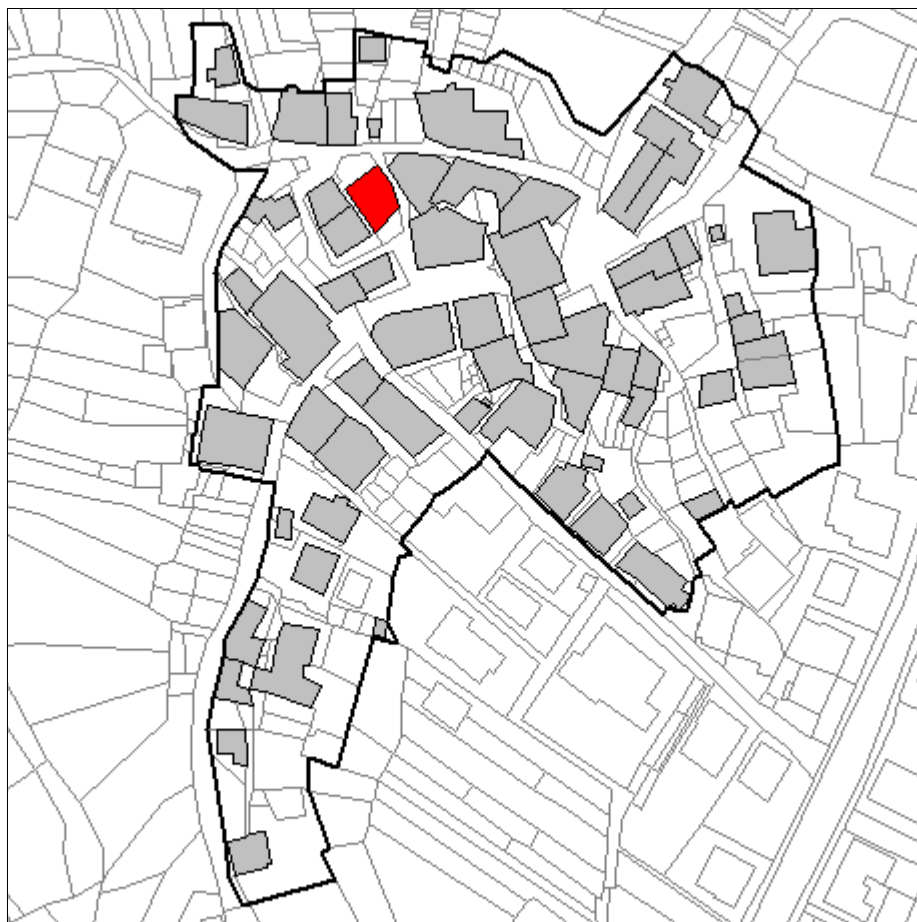


Scheda n°**50**

Comunità	Comunità delle Giudicarie	Rilevatore	Dott. Emanuele Bernardi
Comune	Bondo	Comune Catast.	Bondo
Indirizzo/Località	Bondo	Foglio di mappa	10
Data rilievo	Novembre 1993	Particella	.24/1



Analisi

Tipologia funzionale	Edificio prevalentemente residenziale		
Epoca di costruzione	Fra il 1860 e il 1939		6
Tipologia architettonica storica	Media definizione		6
Permanenza dei caratteri formali tradizionali	Volumetrici originali	2 - X - 0	1
	Costruttivi	2 - 1 - X	0
	Complementari	2 - 1 - X	0
	Decorativi	2 - 1 - X	0
Valore totale attribuito al manufatto			13
Degrado	Nullo		
Grado di utilizzo	Utilizzato		
Spazi di pertinenza	Alta qualità		
Vincoli legislativi	Nessuno		
Categoria di intervento piano precedente	Ristrutturazione edilizia		
Note:	Edificio ristrutturato recentemente		

Progetto

Categoria di intervento prevista	Ristrutturazione edilizia
Categoria di intervento particolare	
Vincoli particolari	Tipo di vincolo
	Oggetto di vincolo
Categoria di intervento per spazi di pertinenza	

