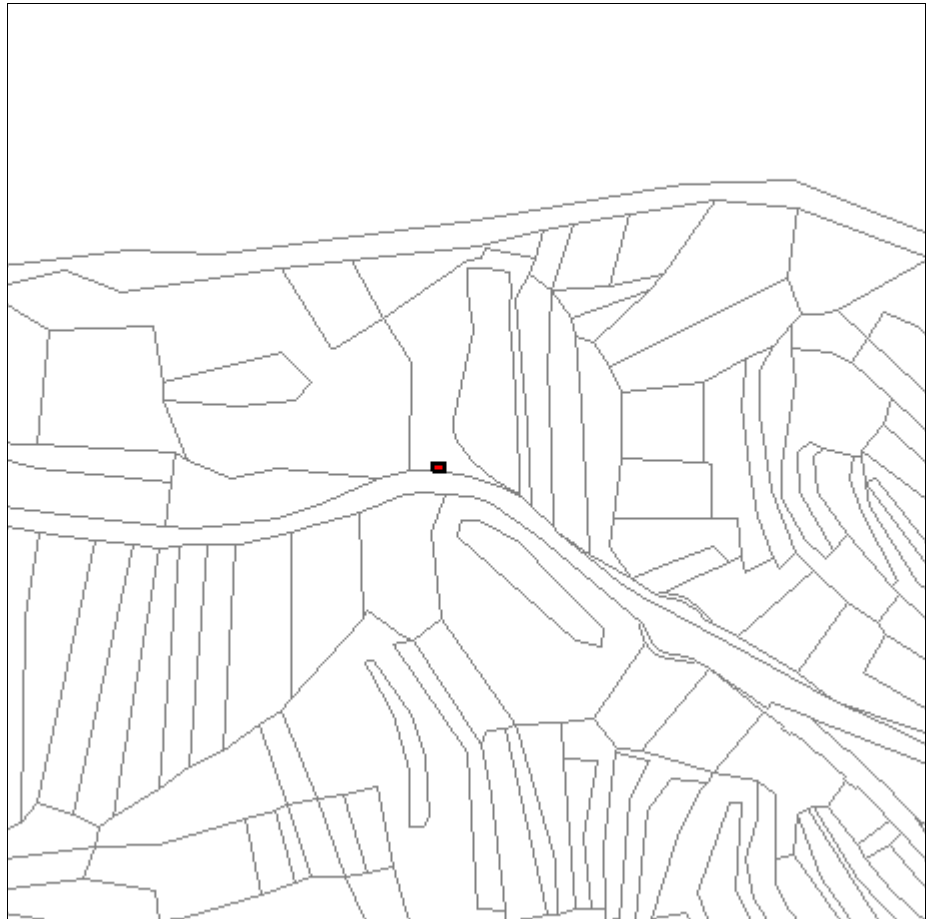
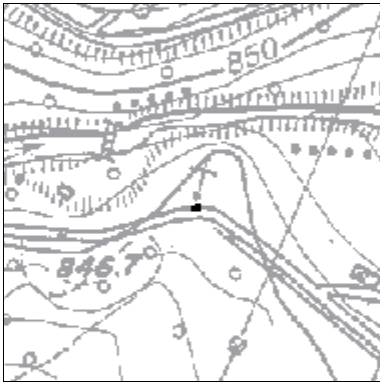


Scheda n°**69**

Comunità	Comunità delle Giudicarie	Rilevatore	Arch. Sergio Niccolini
Comune	Bondo	Comune Catast.	Bondo
Indirizzo/Località		Foglio di mappa	
Data rilievo	26 settembre 2003	Particella	2783



Analisi

Tipologia funzionale	Capitello		
Epoca di costruzione	Anteriore al 1860		8
Tipologia architettonica storica	Alta definizione		8
Permanenza dei caratteri formali tradizionali	Volumetrici originali	X - 1 - 0	2
	Costruttivi	X - 1 - 0	2
	Complementari	X - 1 - 0	2
	Decorativi	X - 1 - 0	2
Valore totale attribuito al manufatto			24
Degrado	Nullo		
Grado di utilizzo	Utilizzato		
Spazi di pertinenza	Alta qualità		
Vincoli legislativi	L.1089/39		
Categoria di intervento piano precedente			
Note:			

Progetto

Categoria di intervento prevista		Restauro
Categoria di intervento particolare		
Vincoli particolari	Tipo di vincolo	
	Oggetto di vincolo	
Categoria di intervento per spazi di pertinenza		

