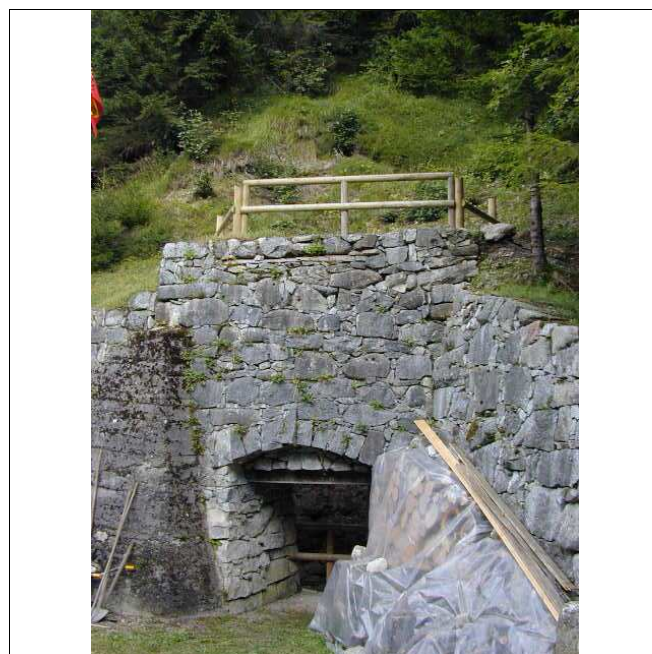
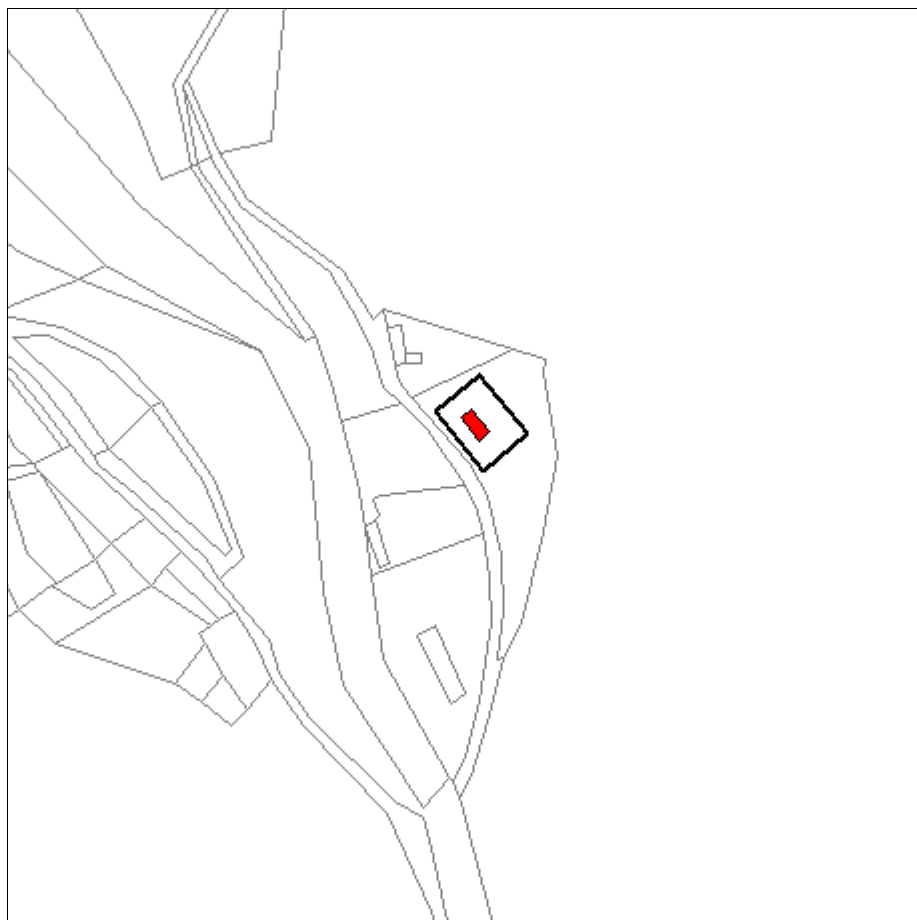
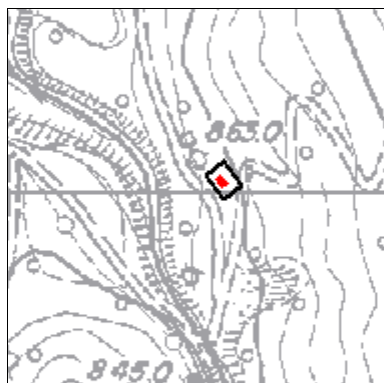


Scheda n°**65**

Comunità	Comunità delle Giudicarie	Rilevatore	Dott. Emanuele Bernardi
Comune	Bondo	Comune Catast.	Bondo
Indirizzo/Località		Foglio di mappa	10
Data rilievo	Maggio 1994	Particella	1291/1



Analisi

Tipologia funzionale	Fornace in disuso (calchera)		
Epoca di costruzione	Anteriore al 1860		8
Tipologia architettonica storica	Media definizione		6
Permanenza dei caratteri formali tradizionali	Volumetrici originali	X - 1 - 0	2
	Costruttivi	X - 1 - 0	2
	Complementari	2 - 1 - X	0
	Decorativi	2 - 1 - X	0
Valore totale attribuito al manufatto			18
Degrado	Elevato		
Grado di utilizzo	In stato di abbandono		
Spazi di pertinenza	Bassa qualità		
Vincoli legislativi			
Categoria di intervento piano precedente			
Note:	Manufatto storico isolato		

Progetto

Categoria di intervento prevista	Restauro		
Categoria di intervento particolare			
Vincoli particolari	Tipo di vincolo		
	Oggetto di vincolo		
Categoria di intervento per spazi di pertinenza			

