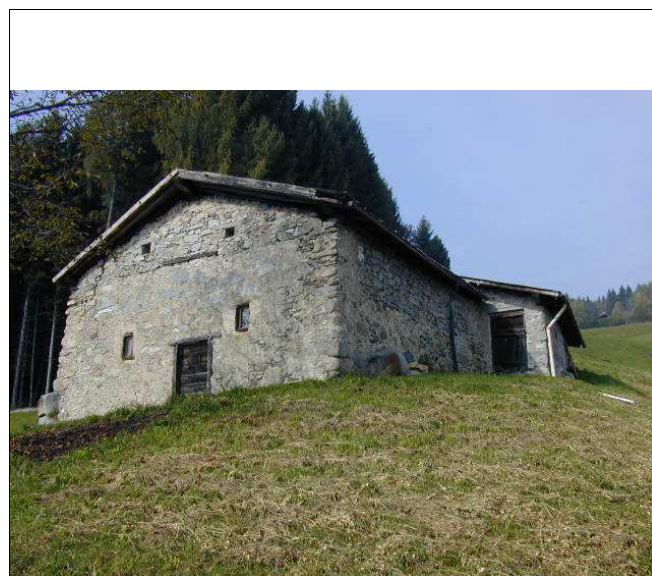
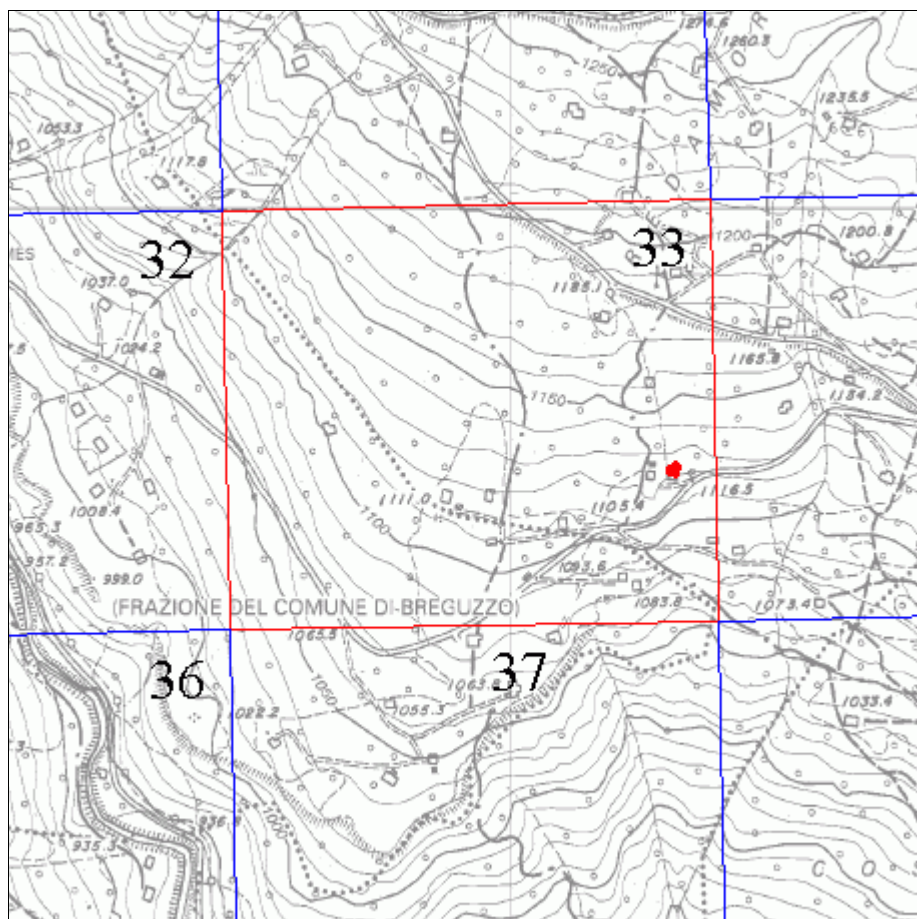
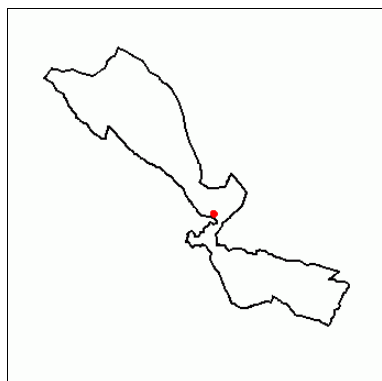


Scheda n°**24**

Comunità	Comunità delle Giudicarie	Rilevatore	Ing. Luca Poli
Comune	Bondo	Comune Catast.	Bondo
Indirizzo/Località	Masanga	Quadro di mappa	33
Data rilievo	03/10/2002	Particella	.166/3



Analisi

Tipologia funzionale		Casa da mont
Destinazione d'uso attuale		Produttivo primario (agricolo)
Epoca di costruzione		Anteriore al 1860
Tipologia architettonica		Originale
Stato di conservazione		Cattivo
Grado di utilizzo		In abbandono
Vincoli legislativi		
Note:		
Caratteristiche edificio	Numero di piani	Uno più mezzo
	Tipologia copertura	A due falde
	Orientam. pianta riferito all'asse ortogon. ai fronti	Ortogonale alle isoipse
	Struttura del tetto	Legno
	Manto di copertura	Lamiera zincata o preverniciata
	Tipo di portali	Legno
	Tipo di serramenti	Legno
	Ante d'oscuro	
	Inferriate	
	Finitura esterna	Raso sasso
	Interventi sulla volumetria	
	Accessi	Piano terra - primo piano
	Altri elementi	
Reti tecnologiche	Acqua	Rete potabile
	Acque reflue	Assente
Pertinenze		A verde
Strade di accesso		Strada comunale
Tipologia edilizia	Nucleo primitivo	Tipo 5
	Elementi aggiuntivi	Tipo D1

Progetto

Tipologia di intervento	Risanamento conservativo	R2
Destinazione d'uso	Residenziale saltuario	
Aumento di volume (mc)		
Modalità ampliamenti		
Vincoli legislativi	Forometria: vedi schemi manuale tipologico	
Pertinenze	A verde	
Strade di accesso	Strada comunale	

