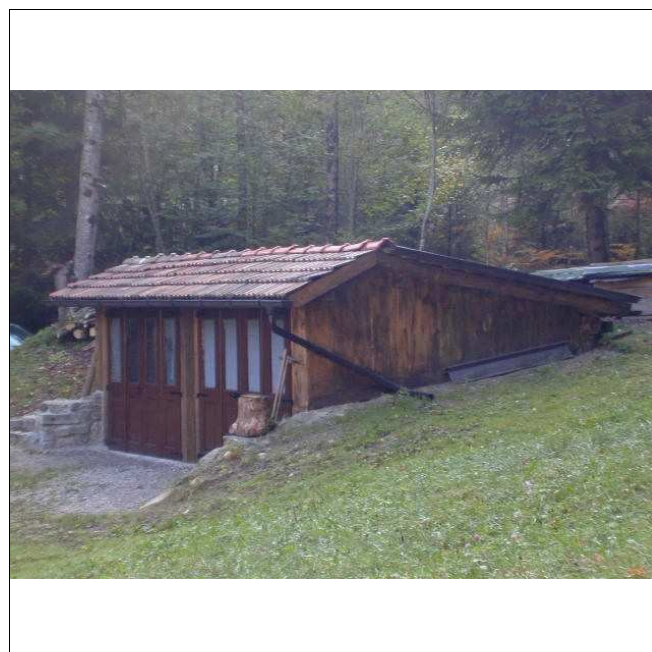
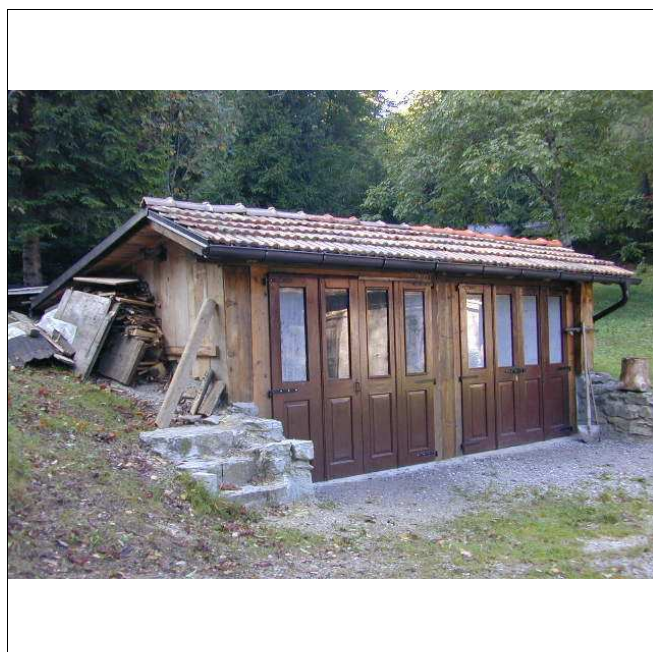
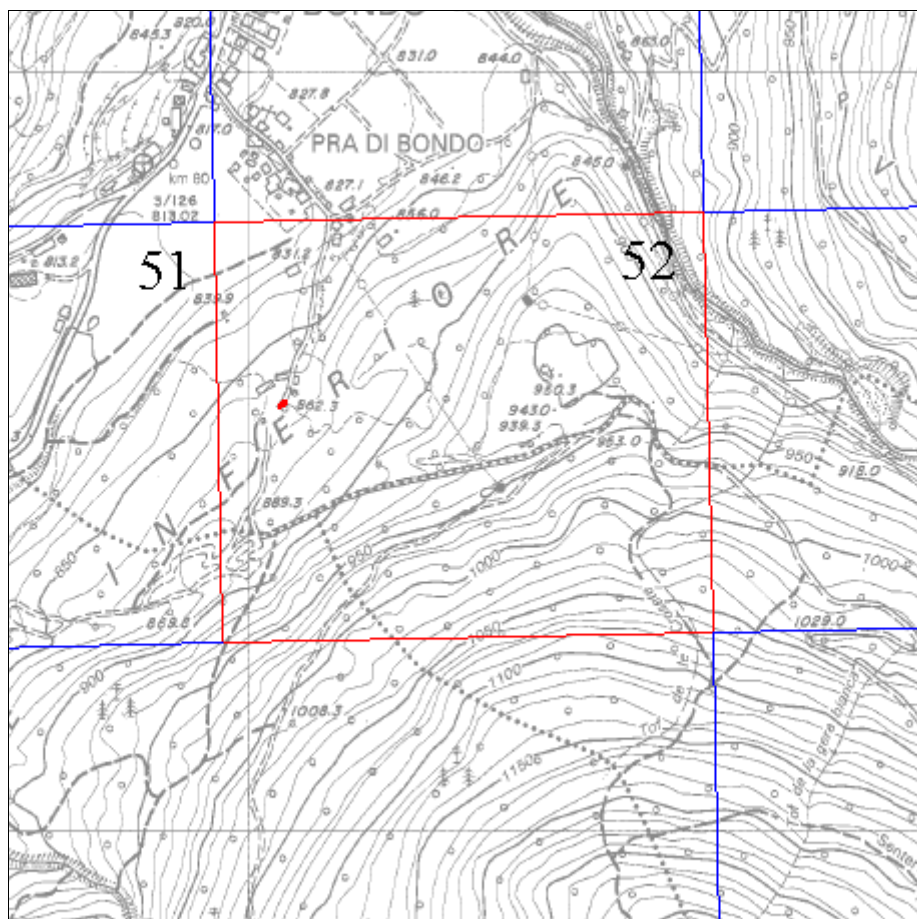
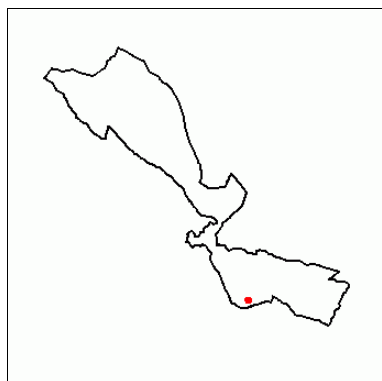


Scheda n°**194**

Comunità	Comunità delle Giudicarie	Rilevatore	Ing. Luca Poli
Comune	Bondo	Comune Catast.	Bondo
Indirizzo/Località	Crosette	Quadro di mappa	52
Data rilievo	26/09/2003	Particella	1554/2



Analisi

Tipologia funzionale		Cascinello
Destinazione d'uso attuale		Deposito
Epoca di costruzione		Posteriore al 1939
Tipologia architettonica		Modificata
Stato di conservazione		Buono
Grado di utilizzo		In uso temporaneo
Vincoli legislativi		
Note:		
Caratteristiche edificio	Numero di piani	Uno
	Tipologia copertura	A due falde
	Orientam. pianta riferito all'asse ortogon. ai fronti	Misto
	Struttura del tetto	Legno
	Manto di copertura	Cotto (marsigliesi, ...)
	Tipo di portali	Legno
	Tipo di serramenti	Legno
	Ante d'oscuro	
	Inferriate	
	Finitura esterna	Legno
	Interventi sulla volumetria	
	Accessi	Piano terra
	Altri elementi	
	Reti tecnologiche	Acqua
Acque reflue		Assente
Pertinenze		A verde
Strade di accesso		Strada comunale
Tipologia edilizia	Nucleo primitivo	Tipo 11
	Elementi aggiuntivi	

Progetto

Tipologia di intervento	Ristrutturazione edilizia totale	R3t
Destinazione d'uso	Residenziale saltuario	
Aumento di volume (mc)		
Modalità ampliamenti		
Vincoli legislativi		
Pertinenze	A verde	
Strade di accesso	Strada comunale	

