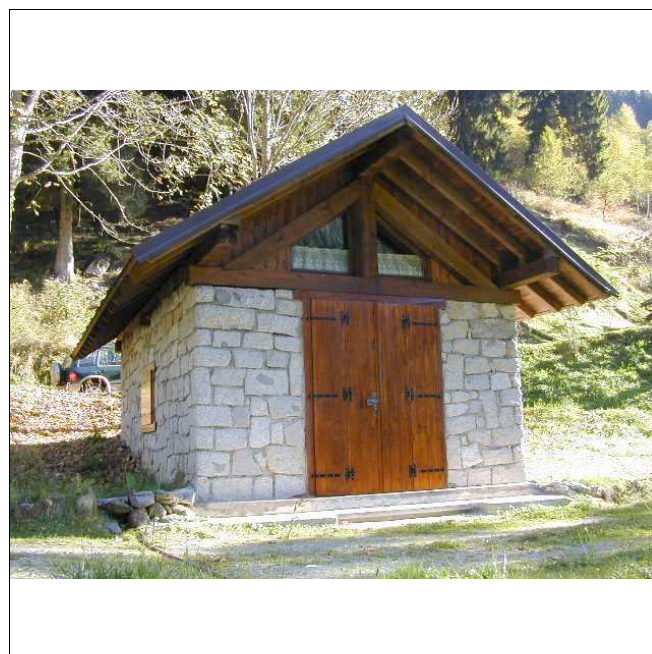
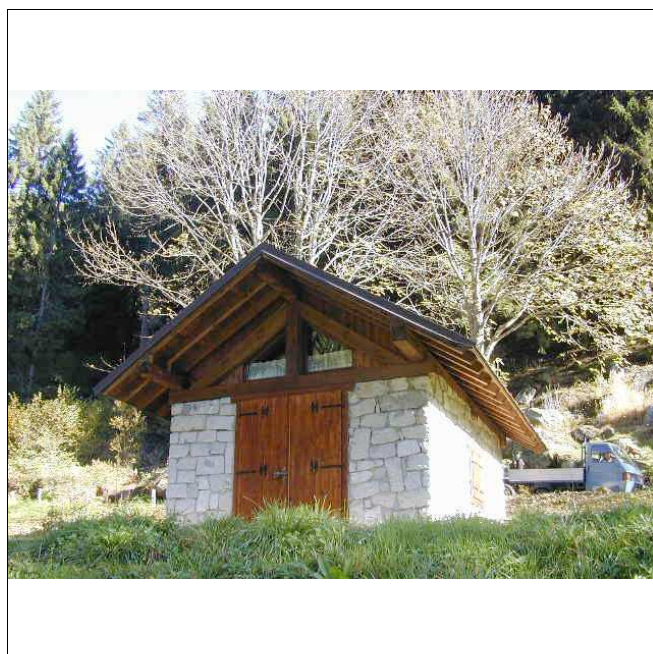
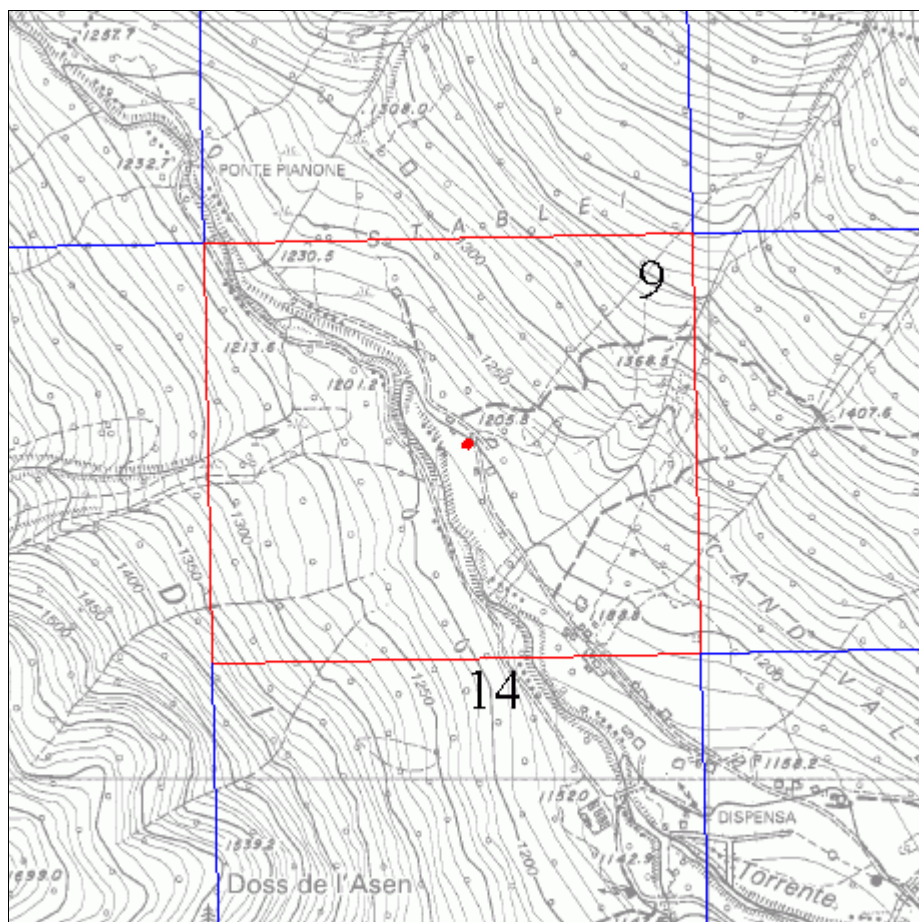
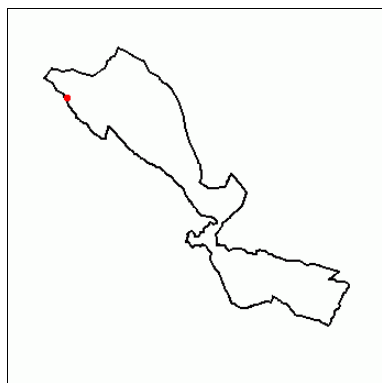


Scheda n°**96**

Comunità	Comunità delle Giudicarie	Rilevatore	Ing. Luca Poli
Comune	Bondo	Comune Catast.	Bondo
Indirizzo/Località	Porcil	Quadro di mappa	9
Data rilievo	25/07/2002	Particella	.204



Analisi

Tipologia funzionale		Cascinello
Destinazione d'uso attuale		Residenziale saltuario
Epoca di costruzione		Fra il 1860 e il 1939
Tipologia architettonica		Trasformata
Stato di conservazione		Buono
Grado di utilizzo		In uso temporaneo
Vincoli legislativi		
Note:		
Caratteristiche edificio	Numero di piani	Uno
	Tipologia copertura	A due falde
	Orientam. pianta riferito all'asse ortogon. ai fronti	Ortogonale alle isoipse
	Struttura del tetto	Legno
	Manto di copertura	Lamiera zincata o preverniciata
	Tipo di portali	Legno
	Tipo di serramenti	Legno
	Ante d'oscuro	Legno
	Inferriate	
	Finitura esterna	Sasso a vista
	Interventi sulla volumetria	
	Accessi	Piano terra
	Altri elementi	Tamponamenti in legno
	Reti tecnologiche	Acqua
Acque reflue		Assente
Pertinenze		A verde
Strade di accesso		Strada comunale
Tipologia edilizia	Nucleo primitivo	Tipo 10
	Elementi aggiuntivi	

Progetto

Tipologia di intervento	Ristrutturazione edilizia parziale	R3p
Destinazione d'uso	Residenziale saltuario	
Aumento di volume (mc)		
Modalità ampliamenti		
Vincoli legislativi		
Pertinenze	A verde	
Strade di accesso	Strada comunale	

