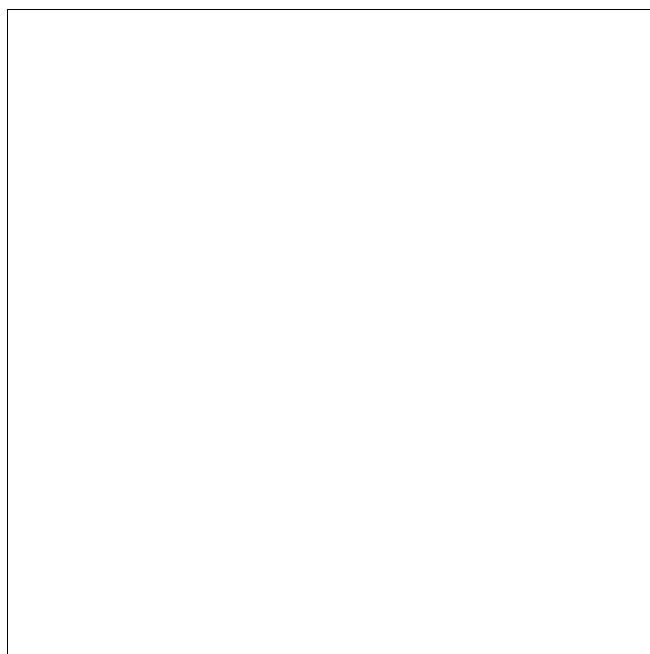
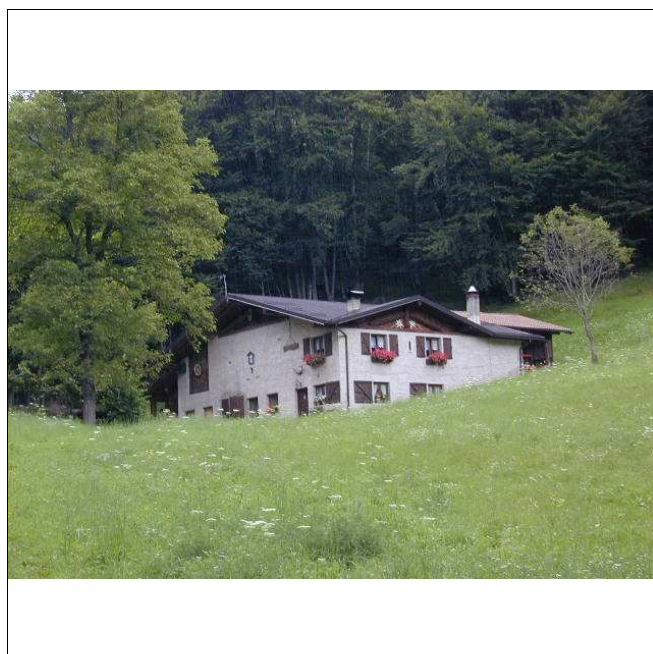
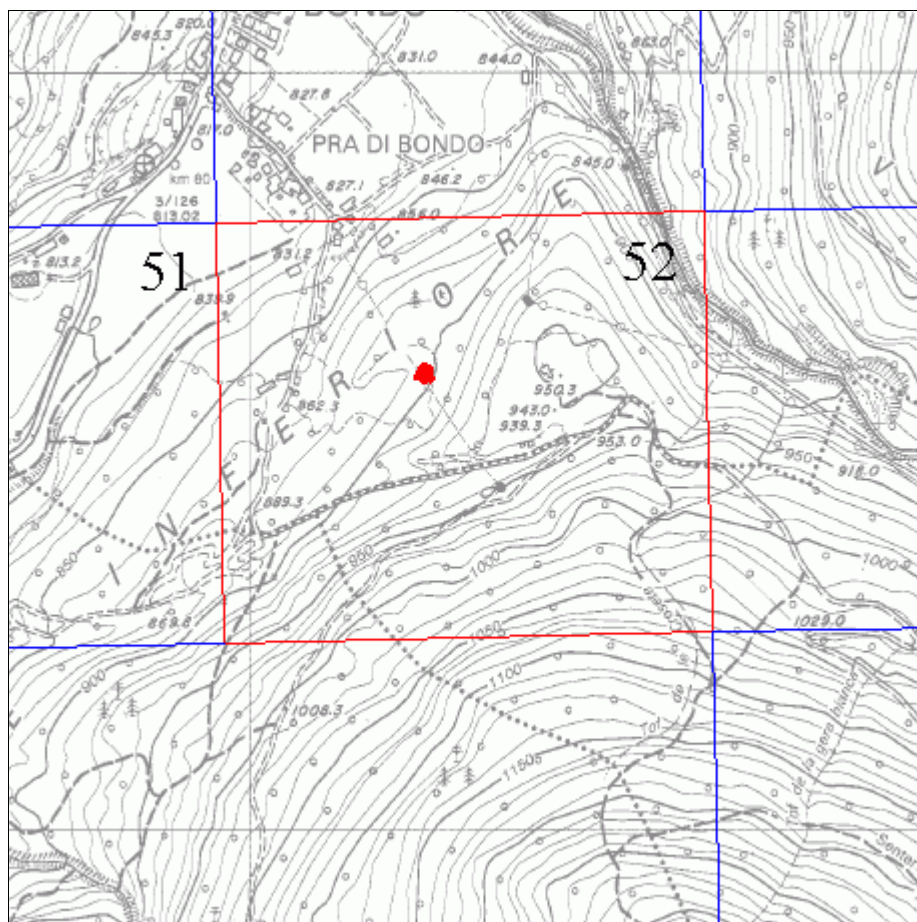
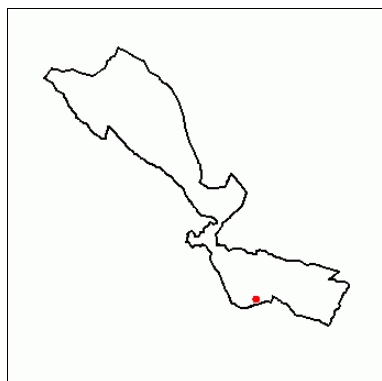


Scheda n°**1**

Comunità	Comunità delle Giudicarie	Rilevatore	Ing. Luca Poli
Comune	Bondo	Comune Catast.	Bondo
Indirizzo/Località	Crosette	Quadro di mappa	52
Data rilievo	03/10/2002	Particella	.117/9



Analisi

Tipologia funzionale		Edificio prevalentemente residenziale	
Destinazione d'uso attuale		Residenziale saltuario	
Epoca di costruzione		Fra il 1860 e il 1939	
Tipologia architettonica		Trasformata	
Stato di conservazione		Buono	
Grado di utilizzo		In uso temporaneo	
Vincoli legislativi			
Note:			
Caratteristiche edificio	Numero di piani	Due	
	Tipologia copertura	A quattro falde	
	Orientam. pianta riferito all'asse ortogon. ai fronti	Misto	
	Struttura del tetto	Legno	
	Manto di copertura	Lamiera zincata o preverniciata	
	Tipo di portali	Cemento	
	Tipo di serramenti	Legno	
	Ante d'oscuro	Legno	
	Inferriate		
	Finitura esterna	Malta cementizia	
	Interventi sulla volumetria		
	Accessi	Piano terra - primo piano	
	Altri elementi	Tamponamenti in legno - Tettoie - Volumi aggiuntivi	
	Reti tecnologiche	Acqua	Rete potabile
Acque reflue		Vasca Imhoff	
Pertinenze		A verde	
Strade di accesso		Strada privata	
Tipologia edilizia	Nucleo primitivo	Tipo 13	
	Elementi aggiuntivi		

Progetto

Tipologia di intervento	Ristrutturazione edilizia totale	R3t
Destinazione d'uso	Residenziale saltuario	
Aumento di volume (mc)		
Modalità ampliamenti		
Vincoli legislativi	Nessuno	
Pertinenze	A verde	
Strade di accesso	Strada privata	

