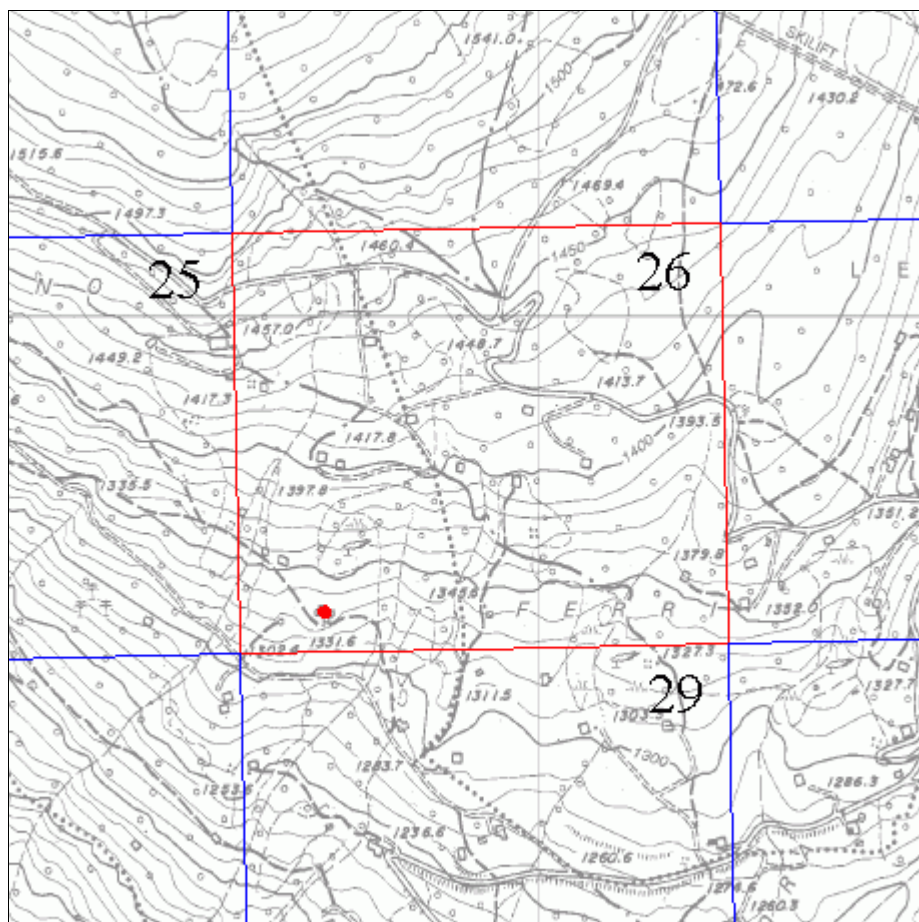
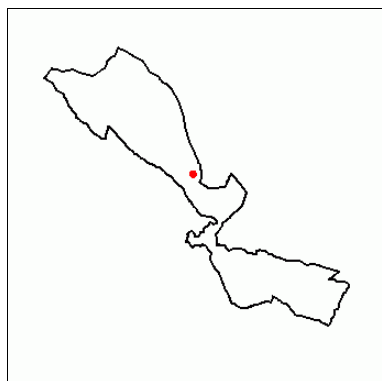


Scheda n°**52**

| | | | |
|---------------------------|---------------------------|------------------------|----------------|
| Comunità | Comunità delle Giudicarie | Rilevatore | Ing. Luca Poli |
| Comune | Bondo | Comune Catast. | Bondo |
| Indirizzo/Località | Predanora | Quadro di mappa | 26 |
| Data rilievo | 17/09/2002 | Particella | .173/9 |



Analisi

| | | |
|-----------------------------------|--|---------------------------------|
| Tipologia funzionale | | Casa da mont |
| Destinazione d'uso attuale | | Residenziale saltuario |
| Epoca di costruzione | | Fra il 1860 e il 1939 |
| Tipologia architettonica | | Alterata |
| Stato di conservazione | | Buono |
| Grado di utilizzo | | In uso temporaneo |
| Vincoli legislativi | | |
| Note: | | |
| Caratteristiche edificio | Numero di piani | Uno più mezzo |
| | Tipologia copertura | A due falde |
| | Orientam. pianta riferito all'asse ortogon. ai fronti | Ortogonale alle isoipse |
| | Struttura del tetto | Legno |
| | Manto di copertura | Lamiera zincata o preverniciata |
| | Tipo di portali | Legno |
| | Tipo di serramenti | Legno |
| | Ante d'oscuro | Legno |
| | Inferriate | Ferro |
| | Finitura esterna | Malta cementizia |
| | Interventi sulla volumetria | |
| | Accessi | Piano terra |
| | Altri elementi | |
| Reti tecnologiche | Acqua | Rete potabile |
| | Acque reflue | A dispersione |
| Pertinenze | | A verde |
| Strade di accesso | | Strada privata |
| Tipologia edilizia | Nucleo primitivo | Tipo 5 |
| | Elementi aggiuntivi | Tipo B2 |

Progetto

| | | |
|--------------------------------|----------------------------------|------------|
| Tipologia di intervento | Ristrutturazione edilizia totale | R3t |
| Destinazione d'uso | Residenziale saltuario | |
| Aumento di volume (mc) | | |
| Modalità ampliamenti | | |
| Vincoli legislativi | | |
| Pertinenze | A verde | |
| Strade di accesso | Strada privata | |

