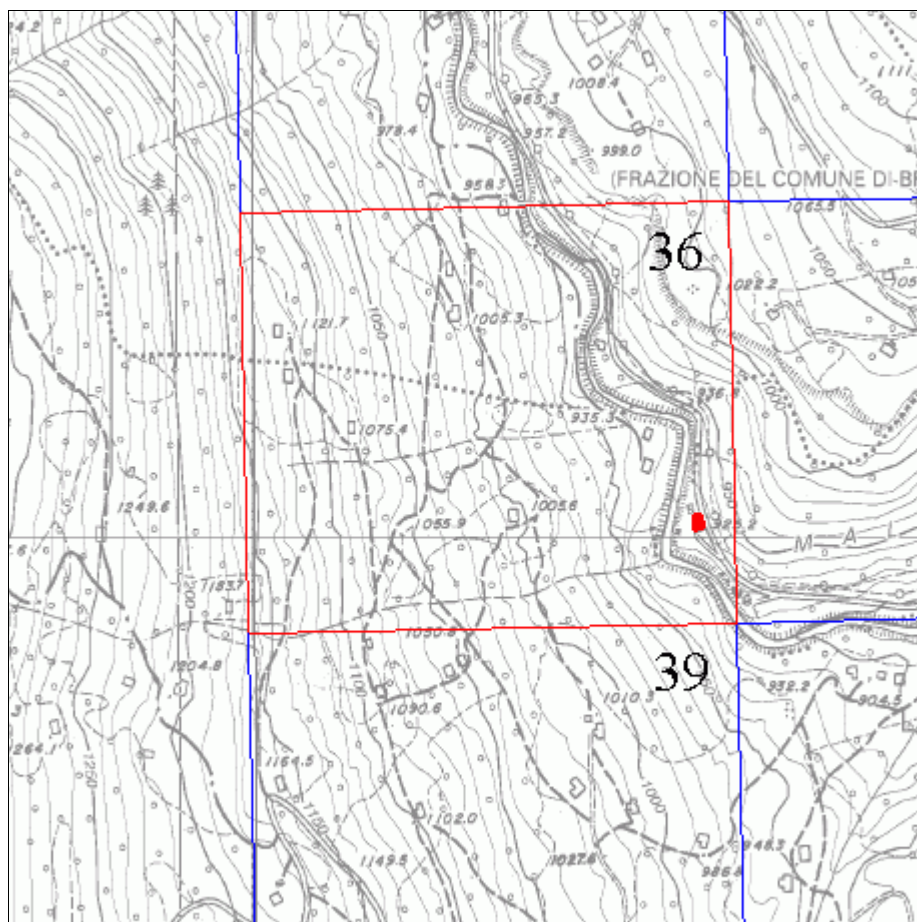
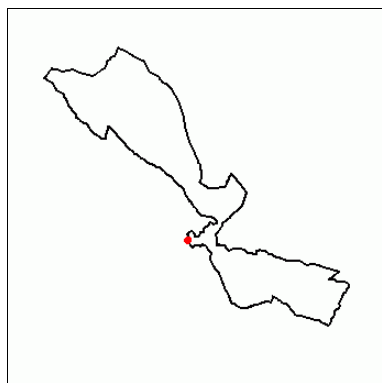


Scheda n°**164**

Comunità	Comunità delle Giudicarie	Rilevatore	Ing. Luca Poli
Comune	Bondo	Comune Catast.	Bondo
Indirizzo/Località	Coste	Quadro di mappa	36
Data rilievo	08/10/2002	Particella	.478



Analisi

Tipologia funzionale		Casa da mont
Destinazione d'uso attuale		Residenziale permanente
Epoca di costruzione		Fra il 1860 e il 1939
Tipologia architettonica		Alterata
Stato di conservazione		Buono
Grado di utilizzo		In uso temporaneo
Vincoli legislativi		
Note:		
Caratteristiche edificio	Numero di piani	Due
	Tipologia copertura	A due falde
	Orientam. pianta riferito all'asse ortogon. ai fronti	Ortogonale alle isoipse
	Struttura del tetto	Legno
	Manto di copertura	Lamiera zincata o preverniciata
	Tipo di portali	Legno
	Tipo di serramenti	Legno
	Ante d'oscuro	Legno
	Inferriate	
	Finitura esterna	Sasso a vista
	Interventi sulla volumetria	
	Accessi	Piano terra - primo piano
	Altri elementi	Balconi - Rivestimenti in legno
	Reti tecnologiche	Acqua
Acque reflue		Vasca Imhoff
Pertinenze		Parzialmente a verde
Strade di accesso		Strada comunale
Tipologia edilizia	Nucleo primitivo	Tipo 2
	Elementi aggiuntivi	Tipo C3

Progetto

Tipologia di intervento	Ristrutturazione edilizia totale	R3t
Destinazione d'uso	Residenziale permanente	
Aumento di volume (mc)		
Modalità ampliamenti		
Vincoli legislativi		
Pertinenze	Parzialmente a verde	
Strade di accesso	Strada comunale	

