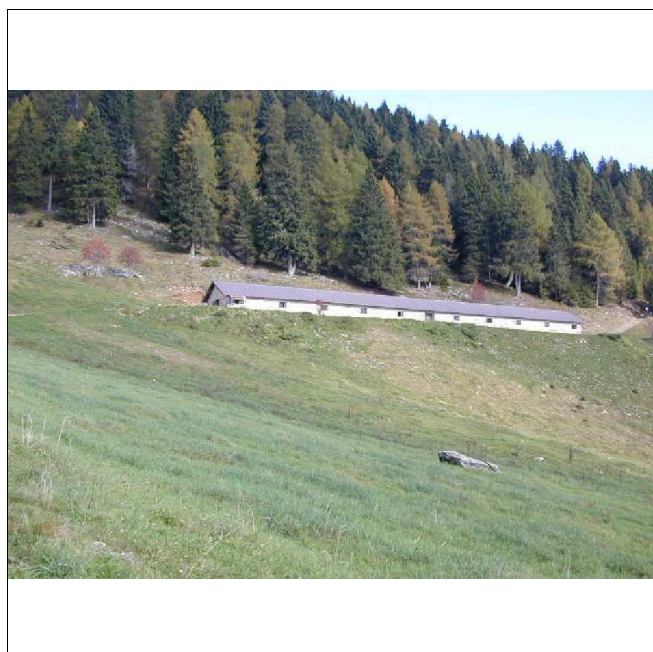
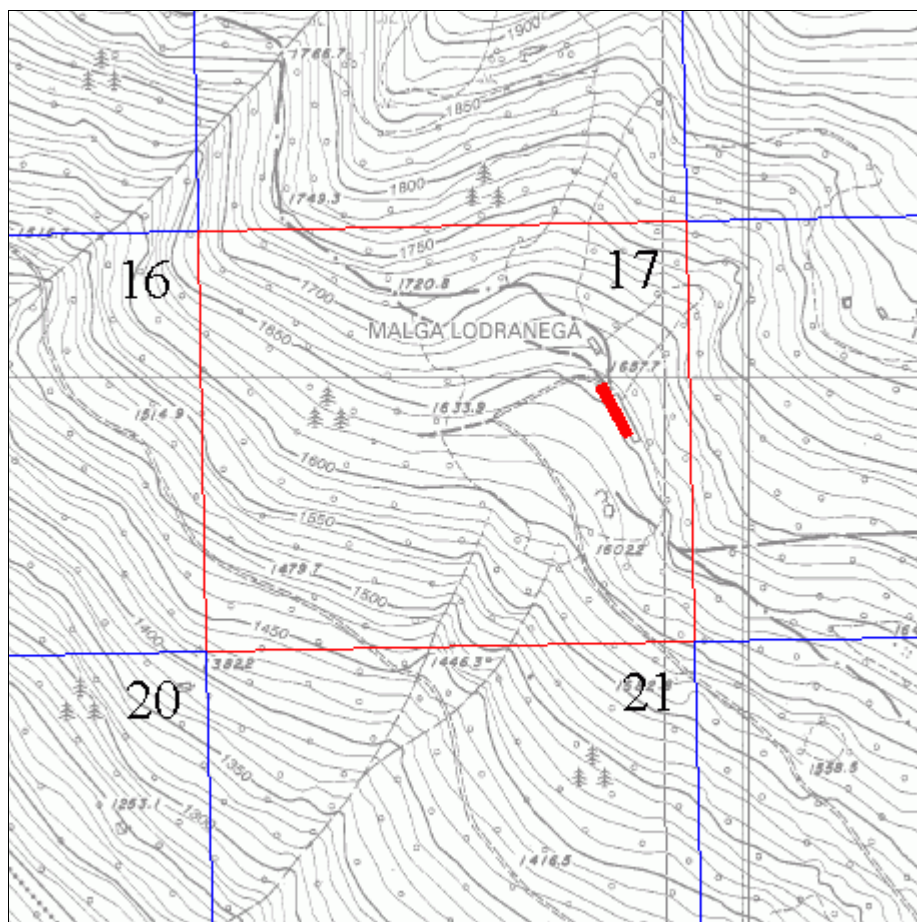
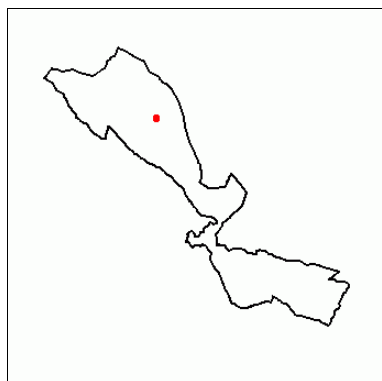


Scheda n°**143**

Comunità	Comunità delle Giudicarie	Rilevatore	Ing. Luca Poli
Comune	Bondo	Comune Catast.	Bondo
Indirizzo/Località	Malga Lodranega	Quadro di mappa	17
Data rilievo	10/09/2002	Particella	.352



Analisi

Tipologia funzionale		Stalla	
Destinazione d'uso attuale		Produttivo primario (agricolo)	
Epoca di costruzione		Posteriore al 1939	
Tipologia architettonica		Modificata	
Stato di conservazione		Buono	
Grado di utilizzo		In uso temporaneo	
Vincoli legislativi			
Note:			
Caratteristiche edificio	Numero di piani	Uno	
	Tipologia copertura	A due falde	
	Orientam. pianta riferito all'asse ortogon. ai fronti	Parallela alle isoipse	
	Struttura del tetto	Legno	
	Manto di copertura	Lamiera zincata o preverniciata	
	Tipo di portali	Pietra	
	Tipo di serramenti	Legno	
	Ante d'oscuro	Legno	
	Inferriate		
	Finitura esterna	Raso sasso	
	Interventi sulla volumetria		
	Accessi	Piano terra	
	Altri elementi		
Reti tecnologiche	Acqua	Vasca di accumulo	
	Acque reflue	A dispersione	
Pertinenze		A verde	
Strade di accesso		Strada comunale	
Tipologia edilizia	Nucleo primitivo	Tipo 13	
	Elementi aggiuntivi		

Progetto

Tipologia di intervento	Risanamento conservativo	R2
Destinazione d'uso	Produttivo primario (agricolo)	
Aumento di volume (mc)		
Modalità ampliamenti		
Vincoli legislativi		
Pertinenze	A verde	
Strade di accesso	Strada comunale	

