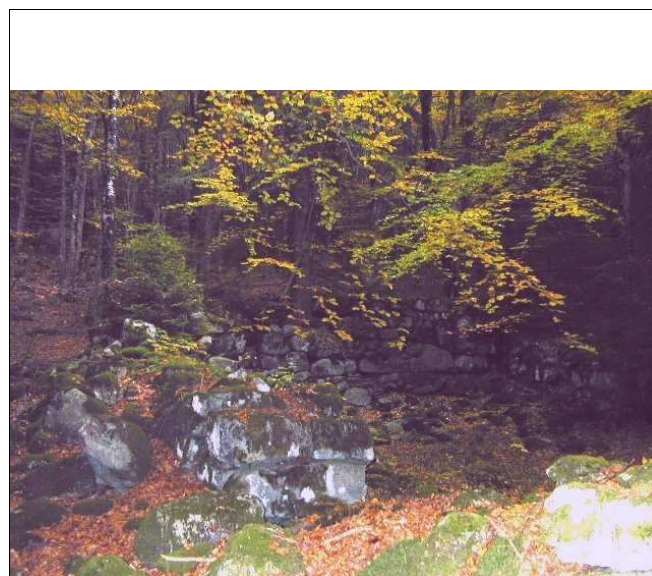
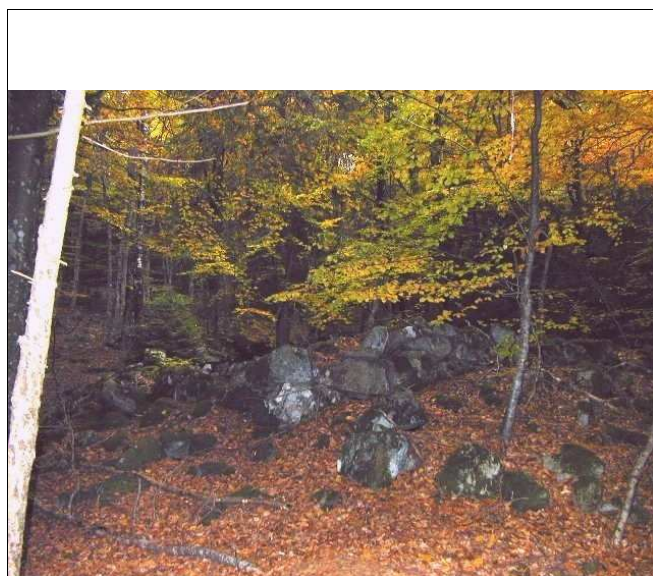
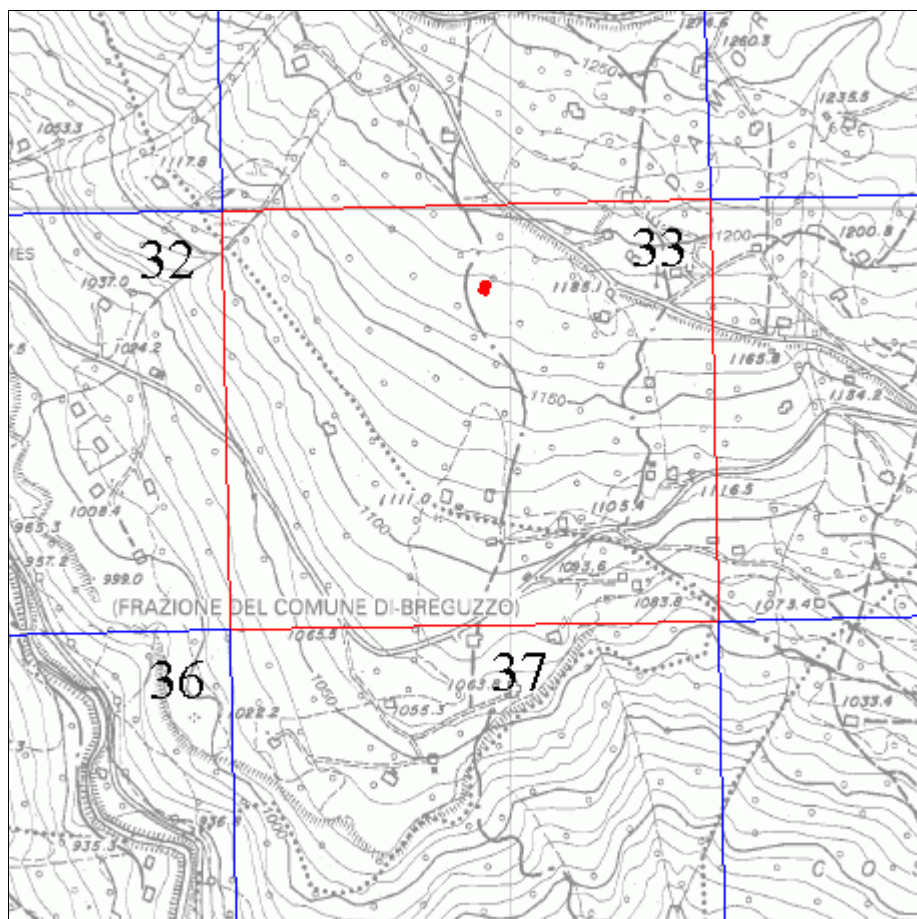
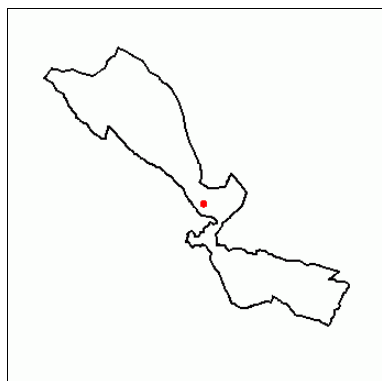


Scheda n°**157**

Comunità	Comunità delle Giudicarie	Rilevatore	Ing. Luca Poli
Comune	Bondo	Comune Catast.	Bondo
Indirizzo/Località	Predanora	Quadro di mappa	33
Data rilievo	13/09/2002	Particella	.464



Analisi

Tipologia funzionale		Rudere
Destinazione d'uso attuale		
Epoca di costruzione		
Tipologia architettonica		
Stato di conservazione		
Grado di utilizzo		
Vincoli legislativi		
Note:		
Caratteristiche edificio	Numero di piani	
	Tipologia copertura	
	Orientam. pianta riferito all'asse ortogon. ai fronti	
	Struttura del tetto	
	Manto di copertura	
	Tipo di portali	
	Tipo di serramenti	
	Ante d'oscuro	
	Inferriate	
	Finitura esterna	
	Interventi sulla volumetria	
	Accessi	
	Altri elementi	
Reti tecnologiche	Acqua	Assente
	Acque reflue	Assente
Pertinenze		A verde
Strade di accesso		Nessuna
Tipologia edilizia	Nucleo primitivo	
	Elementi aggiuntivi	

Progetto

Tipologia di intervento	Demolizione senza ricostruzione	R5
Destinazione d'uso		
Aumento di volume (mc)		
Modalità ampliamenti		
Vincoli legislativi		
Pertinenze		
Strade di accesso		

