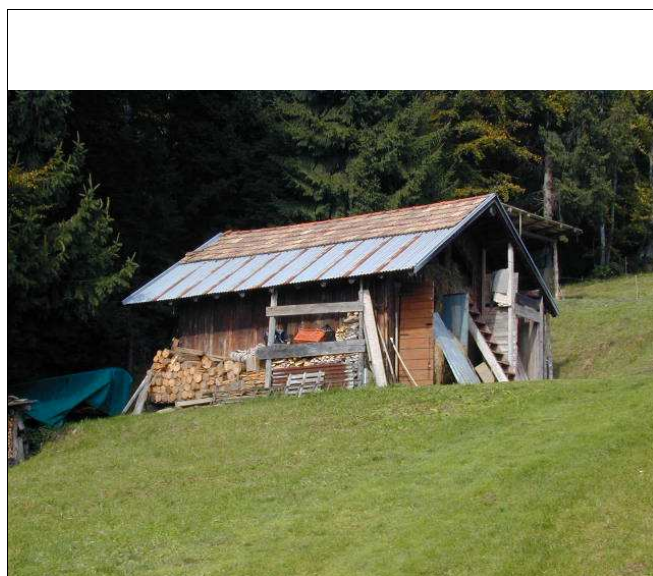
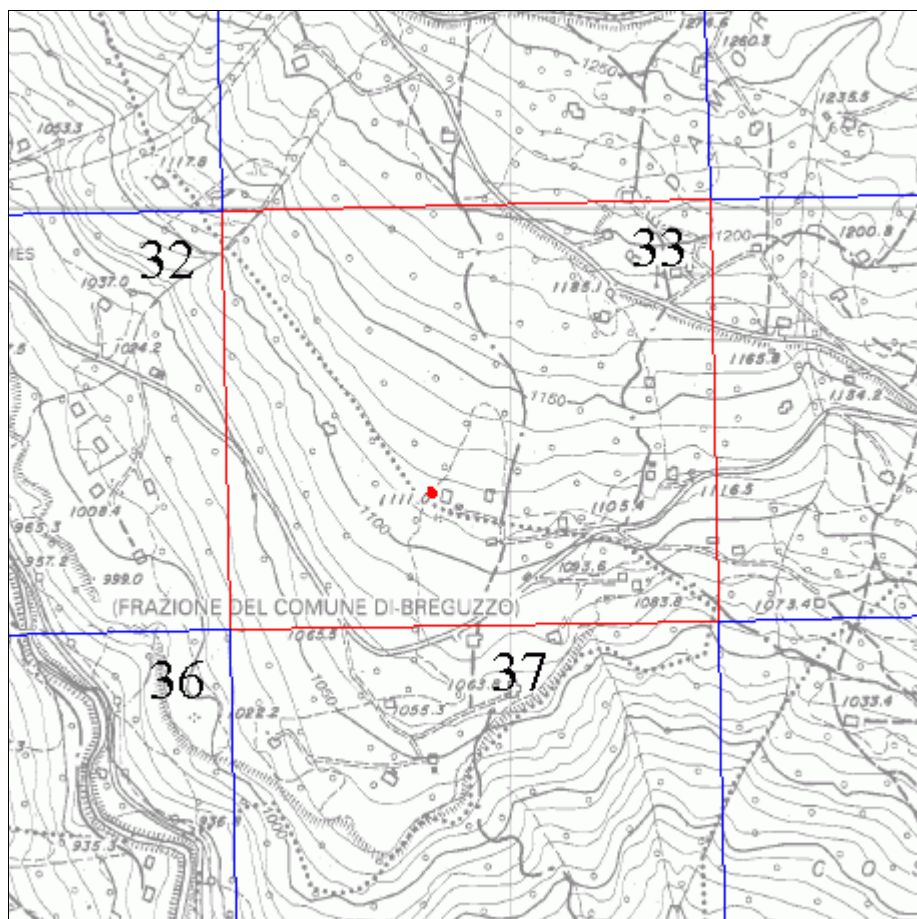
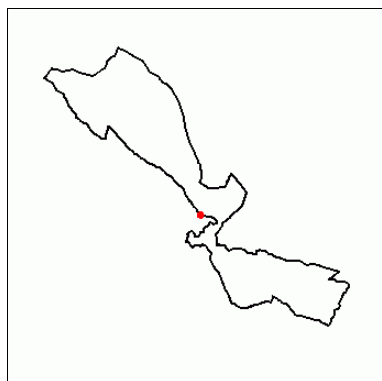


Scheda n°**174**

Comunità	Comunità delle Giudicarie	Rilevatore	Ing. Luca Poli
Comune	Bondo	Comune Catast.	Bondo
Indirizzo/Località	Salavra	Quadro di mappa	33
Data rilievo	03/10/2002	Particella	.501



Analisi

Tipologia funzionale		Capitello	
Destinazione d'uso attuale		Deposito	
Epoca di costruzione		Posteriore al 1939	
Tipologia architettonica		Modificata	
Stato di conservazione		Discreto	
Grado di utilizzo		In uso temporaneo	
Vincoli legislativi			
Note:			
Caratteristiche edificio	Numero di piani	Uno	
	Tipologia copertura	A due falde	
	Orientam. pianta riferito all'asse ortogon. ai fronti	Misto	
	Struttura del tetto	Legno	
	Manto di copertura	Lamiera zincata o preverniciata	
	Tipo di portali	Legno	
	Tipo di serramenti	Legno	
	Ante d'oscuro		
	Inferriate		
	Finitura esterna	Legno	
	Interventi sulla volumetria		
	Accessi	Piano terra	
	Altri elementi		
	Reti tecnologiche	Acqua	Assente
Acque reflue		Assente	
Pertinenze		A verde	
Strade di accesso		Strada privata	
Tipologia edilizia	Nucleo primitivo	Tipo 10	
	Elementi aggiuntivi		

Progetto

Tipologia di intervento	Ristrutturazione edilizia totale	R3t
Destinazione d'uso	Deposito	
Aumento di volume (mc)		
Modalità ampliamenti		
Vincoli legislativi		
Pertinenze	A verde	
Strade di accesso	Strada privata	

