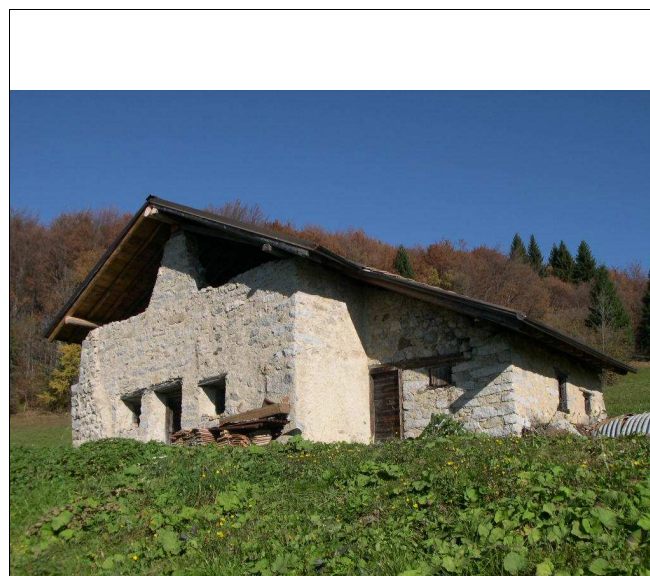
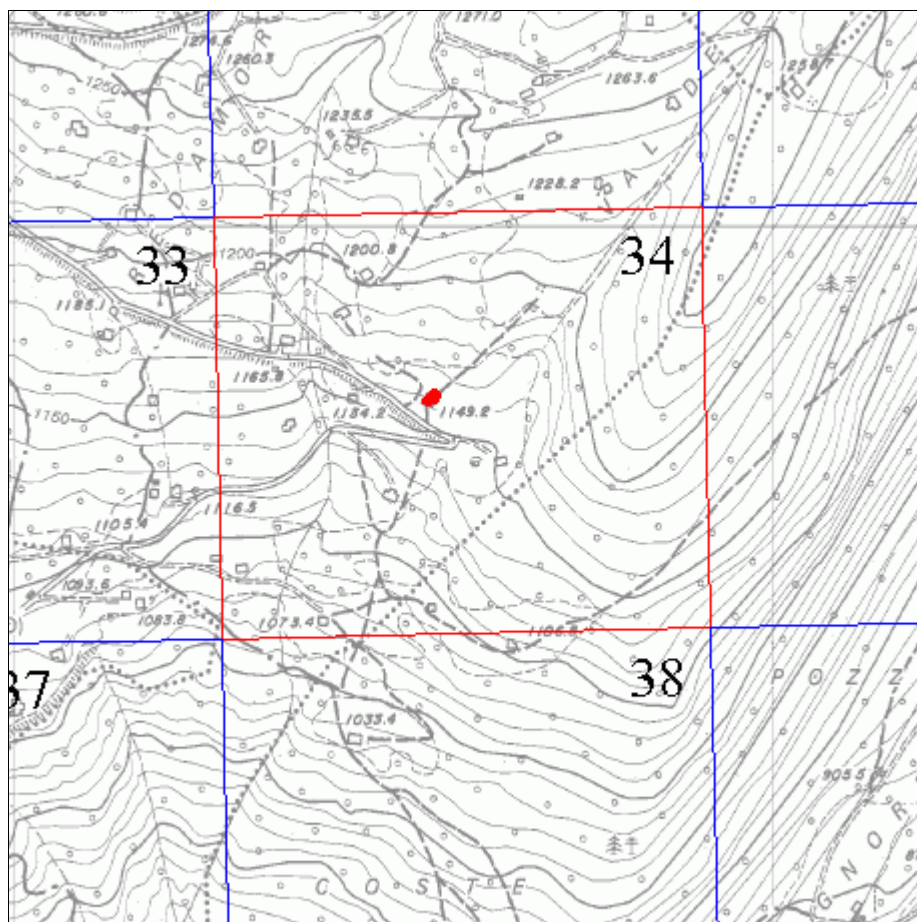
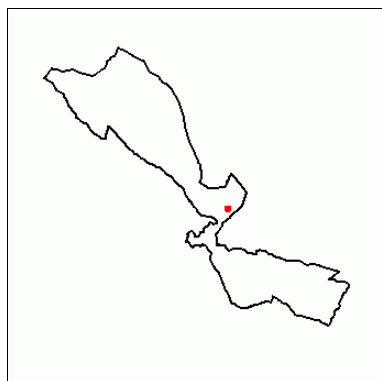


Scheda n°**107**

| | | | |
|---------------------------|---------------------------|------------------------|----------------|
| Comunità | Comunità delle Giudicarie | Rilevatore | Ing. Luca Poli |
| Comune | Bondo | Comune Catast. | Bondo |
| Indirizzo/Località | Pozza | Quadro di mappa | 34 |
| Data rilievo | 31/10/2005 | Particella | .228 |



Analisi

| | | |
|-----------------------------------|--|---------------------------------|
| Tipologia funzionale | | Casa da mont |
| Destinazione d'uso attuale | | Produttivo primario (agricolo) |
| Epoca di costruzione | | Fra il 1860 e il 1939 |
| Tipologia architettonica | | Modificata |
| Stato di conservazione | | Discreto |
| Grado di utilizzo | | In abbandono |
| Vincoli legislativi | | |
| Note: | | |
| Caratteristiche edificio | Numero di piani | Uno più mezzo |
| | Tipologia copertura | A due falde |
| | Orientam. pianta riferito all'asse ortogon. ai fronti | Misto |
| | Struttura del tetto | Legno |
| | Manto di copertura | Lamiera zincata o preverniciata |
| | Tipo di portali | Misto |
| | Tipo di serramenti | Legno |
| | Ante d'oscuro | Legno |
| | Inferriate | |
| | Finitura esterna | Raso sasso |
| | Interventi sulla volumetria | |
| | Accessi | Piano terra |
| | Altri elementi | Tamponamenti in legno |
| Reti tecnologiche | Acqua | Assente |
| | Acque reflue | Assente |
| Pertinenze | | A verde |
| Strade di accesso | | Strada comunale |
| Tipologia edilizia | Nucleo primitivo | Tipo 6 |
| | Elementi aggiuntivi | Tipo A2 |

Progetto

| | | |
|--------------------------------|--------------------------|-----------|
| Tipologia di intervento | Risanamento conservativo | R2 |
| Destinazione d'uso | Residenziale saltuario | |
| Aumento di volume (mc) | | |
| Modalità ampliamenti | | |
| Vincoli legislativi | | |
| Pertinenze | A verde | |
| Strade di accesso | Strada comunale | |

