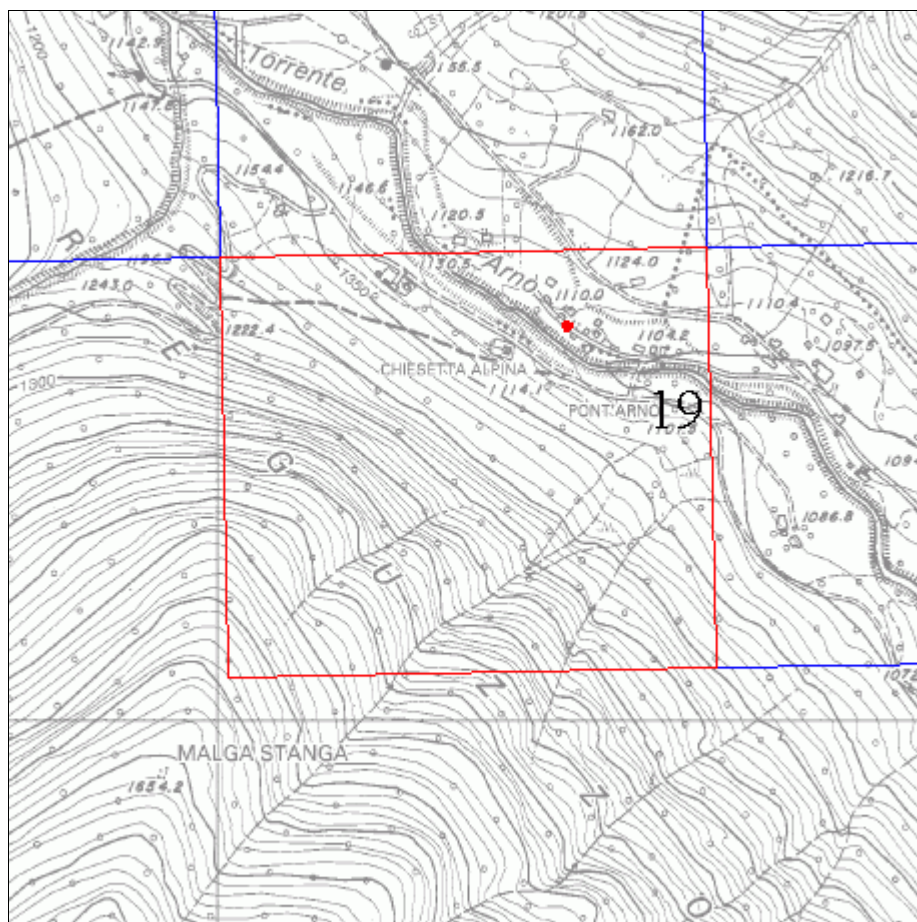
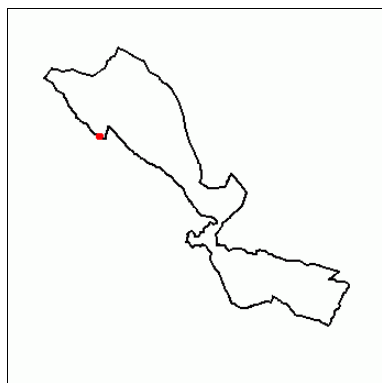


Scheda n°**171**

Comunità	Comunità delle Giudicarie	Rilevatore	Ing. Luca Poli
Comune	Bondo	Comune Catast.	Bondo
Indirizzo/Località	Candeval	Quadro di mappa	19
Data rilievo	25/07/2002	Particella	.492



Analisi

Tipologia funzionale		Cascinello
Destinazione d'uso attuale		
Epoca di costruzione		Fra il 1860 e il 1939
Tipologia architettonica		Alterata
Stato di conservazione		Discreto
Grado di utilizzo		In uso temporaneo
Vincoli legislativi		
Note:		
Caratteristiche edificio	Numero di piani	Uno
	Tipologia copertura	A due falde
	Orientam. pianta riferito all'asse ortogon. ai fronti	Misto
	Struttura del tetto	Legno
	Manto di copertura	Lamiera zincata o preverniciata
	Tipo di portali	Pietra
	Tipo di serramenti	Legno
	Ante d'oscuro	Legno
	Inferriate	Ferro
	Finitura esterna	Raso sasso
	Interventi sulla volumetria	
	Accessi	Piano terra
	Altri elementi	
Reti tecnologiche	Acqua	Assente
	Acque reflue	Assente
Pertinenze		Parzialmente a verde
Strade di accesso		Strada comunale
Tipologia edilizia	Nucleo primitivo	Tipo 10
	Elementi aggiuntivi	

Progetto

Tipologia di intervento	Ristrutturazione edilizia totale	R3t
Destinazione d'uso	Residenziale saltuario	
Aumento di volume (mc)		
Modalità ampliamenti		
Vincoli legislativi		
Pertinenze	Parzialmente a verde	
Strade di accesso	Strada comunale	

