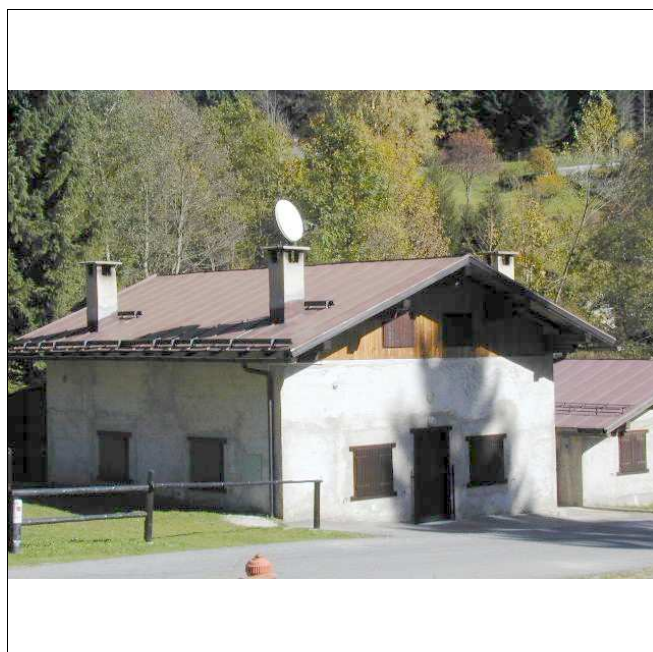
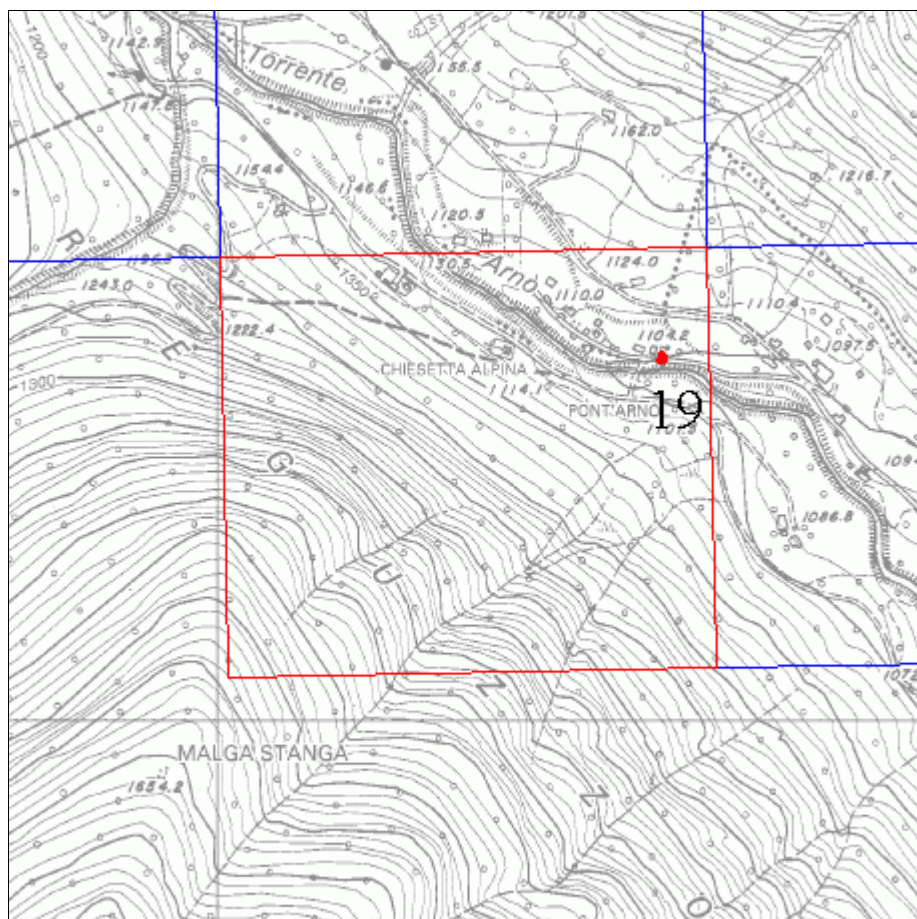
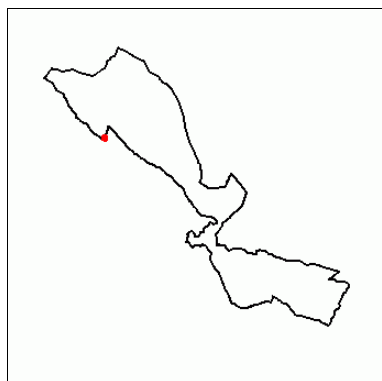


Scheda n°**116**

| | | | |
|---------------------------|---------------------------|------------------------|----------------|
| Comunità | Comunità delle Giudicarie | Rilevatore | Ing. Luca Poli |
| Comune | Bondo | Comune Catast. | Bondo |
| Indirizzo/Località | Candeval | Quadro di mappa | 19 |
| Data rilievo | 25/07/2002 | Particella | .277 |



Analisi

| | | |
|-----------------------------------|--|---------------------------------|
| Tipologia funzionale | | Casa da mont |
| Destinazione d'uso attuale | | Residenziale saltuario |
| Epoca di costruzione | | Fra il 1860 e il 1939 |
| Tipologia architettonica | | Alterata |
| Stato di conservazione | | Buono |
| Grado di utilizzo | | In uso temporaneo |
| Vincoli legislativi | | |
| Note: | | |
| Caratteristiche edificio | Numero di piani | Uno più mezzo |
| | Tipologia copertura | A due falde |
| | Orientam. pianta riferito all'asse ortogon. ai fronti | Misto |
| | Struttura del tetto | Legno |
| | Manto di copertura | Lamiera zincata o preverniciata |
| | Tipo di portali | Legno |
| | Tipo di serramenti | Legno |
| | Ante d'oscuro | Legno |
| | Inferriate | |
| | Finitura esterna | Malta cementizia |
| | Interventi sulla volumetria | |
| | Accessi | Piano terra |
| | Altri elementi | Tamponamenti in legno |
| | Reti tecnologiche | Acqua |
| Acque reflue | | A dispersione |
| Pertinenze | | Parzialmente a verde |
| Strade di accesso | | Strada comunale |
| Tipologia edilizia | Nucleo primitivo | Tipo 1 |
| | Elementi aggiuntivi | |

Progetto

| | | |
|--------------------------------|----------------------------------|------------|
| Tipologia di intervento | Ristrutturazione edilizia totale | R3t |
| Destinazione d'uso | Residenziale saltuario | |
| Aumento di volume (mc) | | |
| Modalità ampliamenti | | |
| Vincoli legislativi | | |
| Pertinenze | Parzialmente a verde | |
| Strade di accesso | Strada comunale | |

