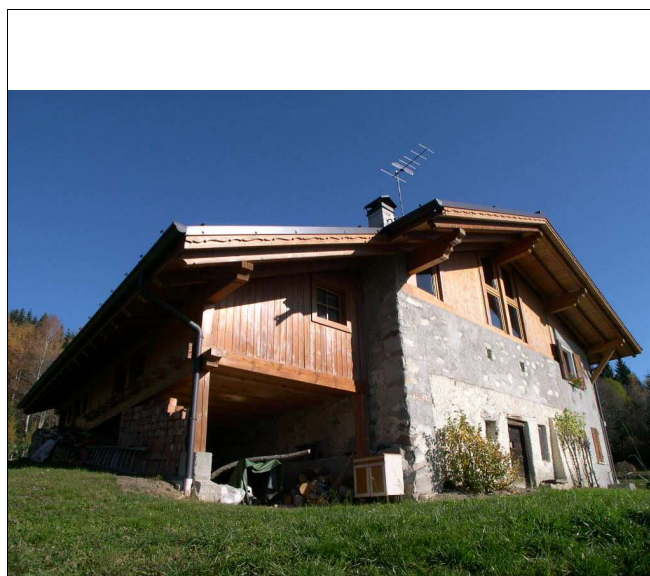
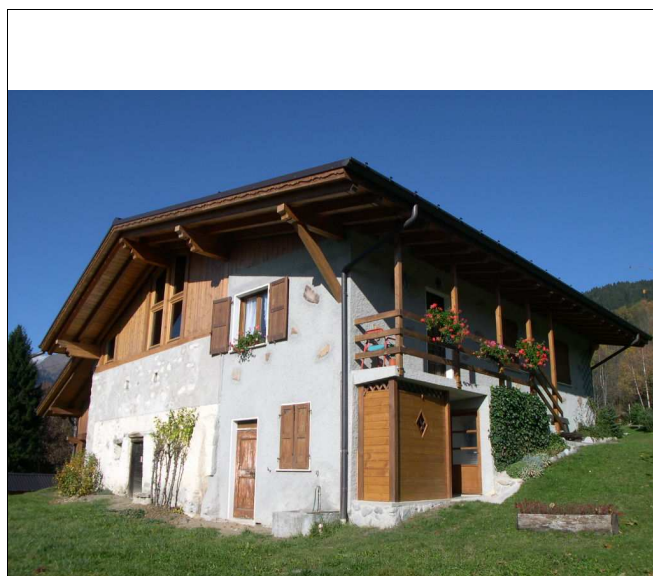
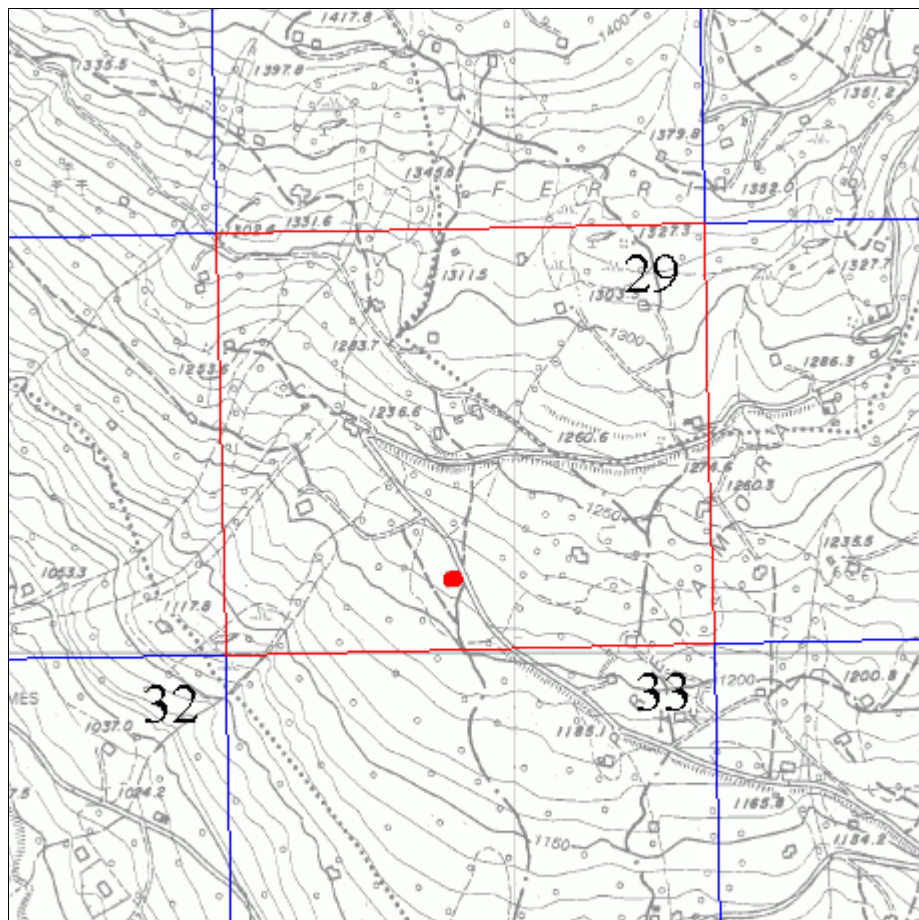
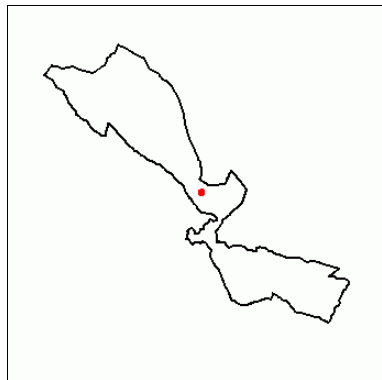


Scheda n°**36**

Comunità	Comunità delle Giudicarie	Rilevatore	Ing. Luca Poli
Comune	Bondo	Comune Catast.	Bondo
Indirizzo/Località	Predanora	Quadro di mappa	29
Data rilievo	31/10/2005	Particella	.169/19



Analisi

Tipologia funzionale		Casa da mont
Destinazione d'uso attuale		Residenziale saltuario
Epoca di costruzione		Fra il 1860 e il 1939
Tipologia architettonica		Alterata
Stato di conservazione		Buono
Grado di utilizzo		In uso temporaneo
Vincoli legislativi		
Note:		
Caratteristiche edificio	Numero di piani	Due
	Tipologia copertura	A due falde
	Orientam. pianta riferito all'asse ortogon. ai fronti	Misto
	Struttura del tetto	Legno
	Manto di copertura	Lamiera zincata o preverniciata
	Tipo di portali	Misto
	Tipo di serramenti	Legno
	Ante d'oscuro	Legno
	Inferriate	
	Finitura esterna	Misto
	Interventi sulla volumetria	
	Accessi	Piano terra - primo piano
	Altri elementi	Scale esterne - Tamponamenti in legno - Volumi aggiuntivi
	Reti tecnologiche	Acqua
Acque reflue		A dispersione
Pertinenze		A verde
Strade di accesso		Strada comunale
Tipologia edilizia	Nucleo primitivo	Tipo 1
	Elementi aggiuntivi	Tipo A1

Progetto

Tipologia di intervento	Ristrutturazione edilizia totale	R3t
Destinazione d'uso	Residenziale saltuario	
Aumento di volume (mc)		
Modalità ampliamenti		
Vincoli legislativi		
Pertinenze	A verde	
Strade di accesso	Strada comunale	

