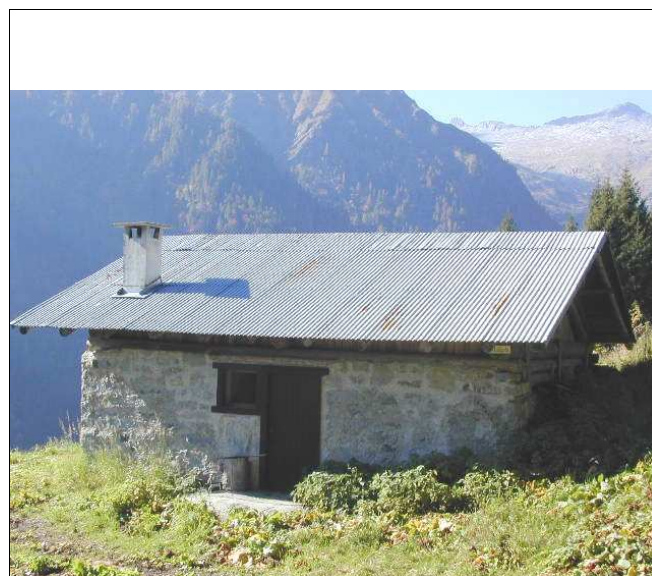
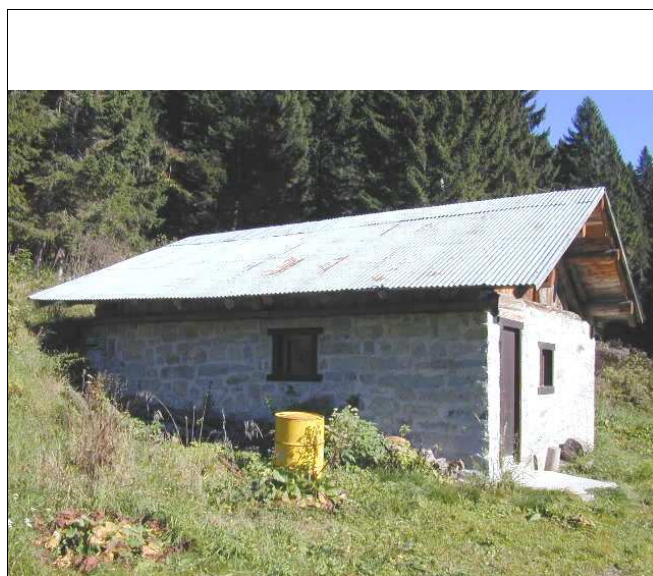
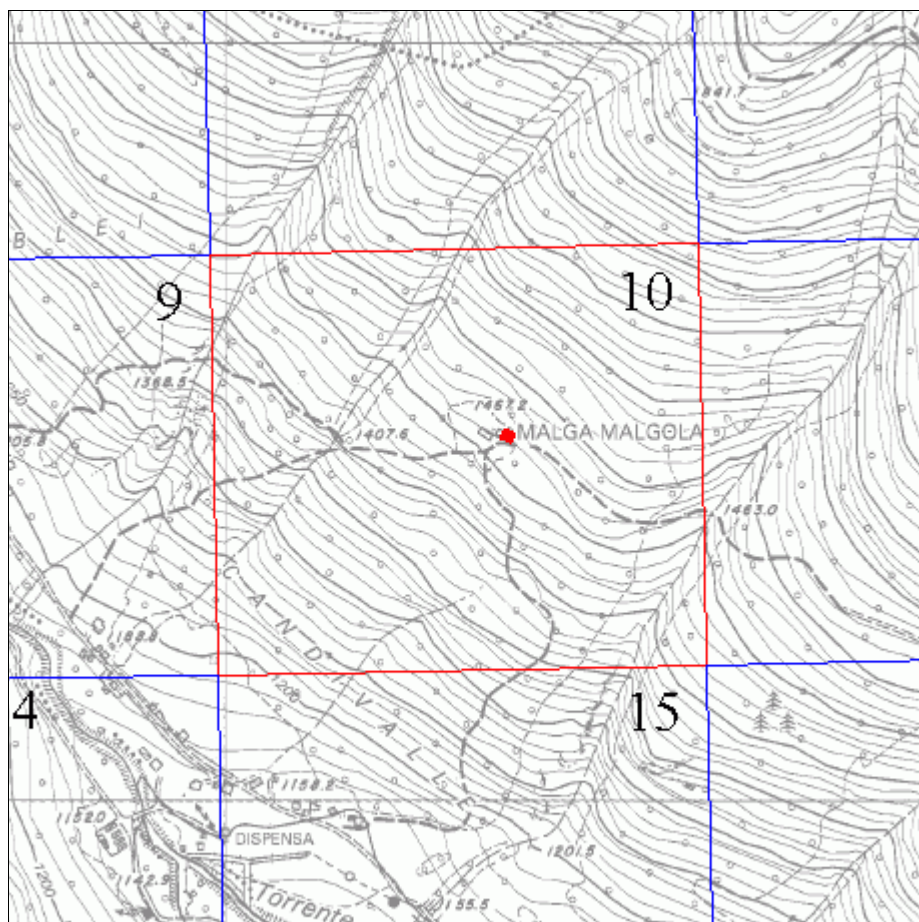
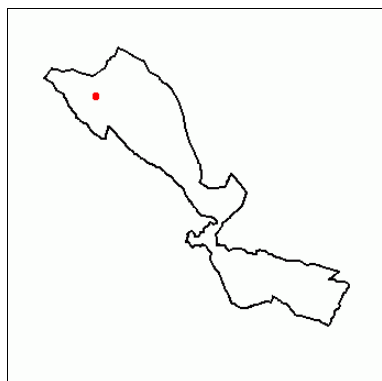


Scheda n°**75**

Comunità	Comunità delle Giudicarie	Rilevatore	Ing. Luca Poli
Comune	Bondo	Comune Catast.	Bondo
Indirizzo/Località	Malgola	Quadro di mappa	10
Data rilievo	25/07/2002	Particella	.189/2



Analisi

Tipologia funzionale		Malga	
Destinazione d'uso attuale		Residenziale stagionale	
Epoca di costruzione		Posteriore al 1939	
Tipologia architettonica		Originale	
Stato di conservazione		Buono	
Grado di utilizzo		In uso temporaneo	
Vincoli legislativi			
Note:	Il manufatto ricade nel S.I.C. IT3120005 "Adamello"		
Caratteristiche edificio	Numero di piani	Uno	
	Tipologia copertura	A due falde	
	Orientam. pianta riferito all'asse ortogon. ai fronti	Ortogonale alle isoipse	
	Struttura del tetto	Legno	
	Manto di copertura	Lamiera zincata o preverniciata	
	Tipo di portali	Legno	
	Tipo di serramenti	Legno	
	Ante d'oscuro	Legno	
	Inferriate		
	Finitura esterna	Raso sasso	
	Interventi sulla volumetria		
	Accessi	Piano terra	
	Altri elementi	Tamponamenti in legno	
	Reti tecnologiche	Acqua	Assente
Acque reflue		Assente	
Pertinenze		A verde	
Strade di accesso		Strada comunale	
Tipologia edilizia	Nucleo primitivo	Tipo 10	
	Elementi aggiuntivi		

Progetto

Tipologia di intervento	Ristrutturazione edilizia parziale	R3p
Destinazione d'uso	Residenziale stagionale	
Aumento di volume (mc)		
Modalità ampliamenti		
Vincoli legislativi		
Pertinenze	A verde	
Strade di accesso	Strada comunale	

