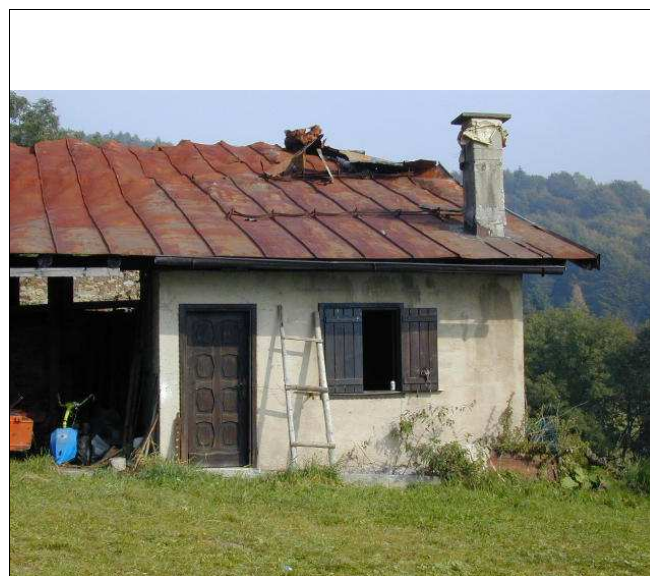
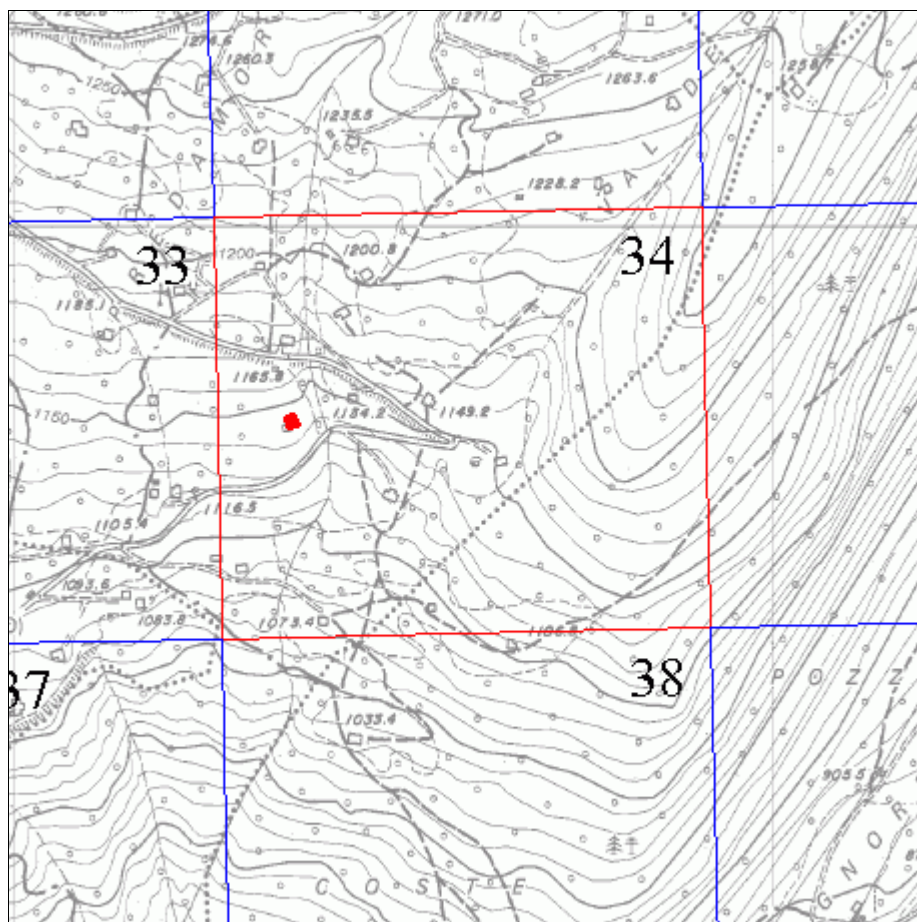
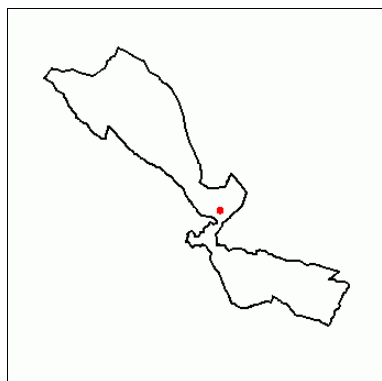


Scheda n°**22**

Comunità	Comunità delle Giudicarie	Rilevatore	Ing. Luca Poli
Comune	Bondo	Comune Catast.	Bondo
Indirizzo/Località	Pozza	Quadro di mappa	34
Data rilievo	03/10/2002	Particella	.166/1



Analisi

Tipologia funzionale		Casa da mont
Destinazione d'uso attuale		
Epoca di costruzione		Fra il 1860 e il 1939
Tipologia architettonica		Alterata
Stato di conservazione		Cattivo
Grado di utilizzo		In abbandono
Vincoli legislativi		
Note:		
Caratteristiche edificio	Numero di piani	Uno più mezzo
	Tipologia copertura	A due falde
	Orientam. pianta riferito all'asse ortogon. ai fronti	Misto
	Struttura del tetto	Legno
	Manto di copertura	Lamiera zincata o preverniciata
	Tipo di portali	Legno
	Tipo di serramenti	Legno
	Ante d'oscuro	Legno
	Inferriate	
	Finitura esterna	Misto
	Interventi sulla volumetria	
	Accessi	Piano terra
	Altri elementi	
	Reti tecnologiche	Acqua
Acque reflue		A dispersione
Pertinenze		A verde
Strade di accesso		Strada privata
Tipologia edilizia	Nucleo primitivo	Tipo 5
	Elementi aggiuntivi	Tipo C3

Progetto

Tipologia di intervento	Ristrutturazione edilizia totale	R3t
Destinazione d'uso	Residenziale saltuario	
Aumento di volume (mc)		
Modalità ampliamenti		
Vincoli legislativi	Forometria: vedi schemi manuale tipologico	
Pertinenze	A verde	
Strade di accesso	Strada privata	

