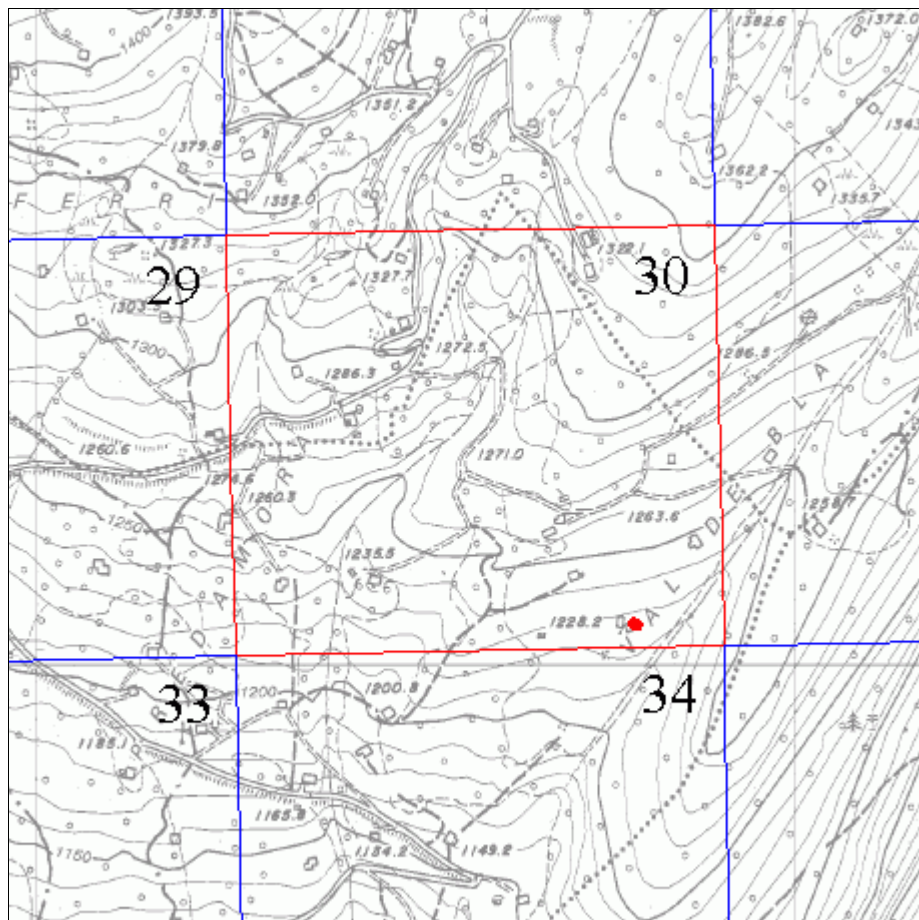
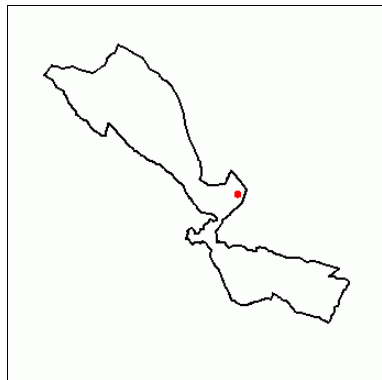


Scheda n°**104**

Comunità	Comunità delle Giudicarie	Rilevatore	Ing. Luca Poli
Comune	Bondo	Comune Catast.	Bondo
Indirizzo/Località	Val de Blà	Quadro di mappa	30
Data rilievo	13/09/2002	Particella	.225



Analisi

Tipologia funzionale		Casa da mont
Destinazione d'uso attuale		Residenziale saltuario
Epoca di costruzione		Fra il 1860 e il 1939
Tipologia architettonica		Alterata
Stato di conservazione		Buono
Grado di utilizzo		In uso temporaneo
Vincoli legislativi		
Note:		
Caratteristiche edificio	Numero di piani	Due
	Tipologia copertura	A due falde
	Orientam. pianta riferito all'asse ortogon. ai fronti	Misto
	Struttura del tetto	Legno
	Manto di copertura	Cotto (marsigliesi, ...)
	Tipo di portali	Pietra
	Tipo di serramenti	Legno
	Ante d'oscuro	Legno
	Inferriate	
	Finitura esterna	Raso sasso
	Interventi sulla volumetria	
	Accessi	Piano terra
	Altri elementi	Abbaini - Tamponamenti in legno
	Reti tecnologiche	Acqua
Acque reflue		A dispersione
Pertinenze		A verde
Strade di accesso		Strada privata
Tipologia edilizia	Nucleo primitivo	Tipo 1
	Elementi aggiuntivi	Tipo B2

Progetto

Tipologia di intervento	Ristrutturazione edilizia totale	R3t
Destinazione d'uso	Residenziale saltuario	
Aumento di volume (mc)		
Modalità ampliamenti		
Vincoli legislativi		
Pertinenze	A verde	
Strade di accesso	Strada privata	

