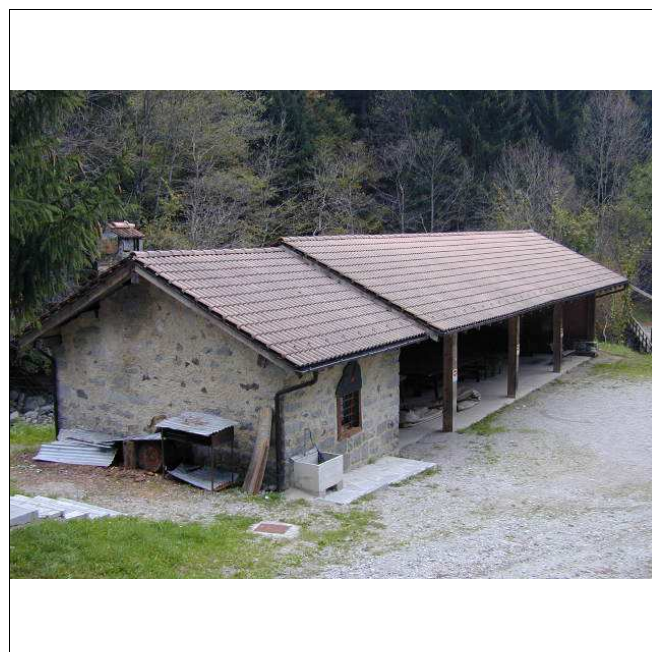
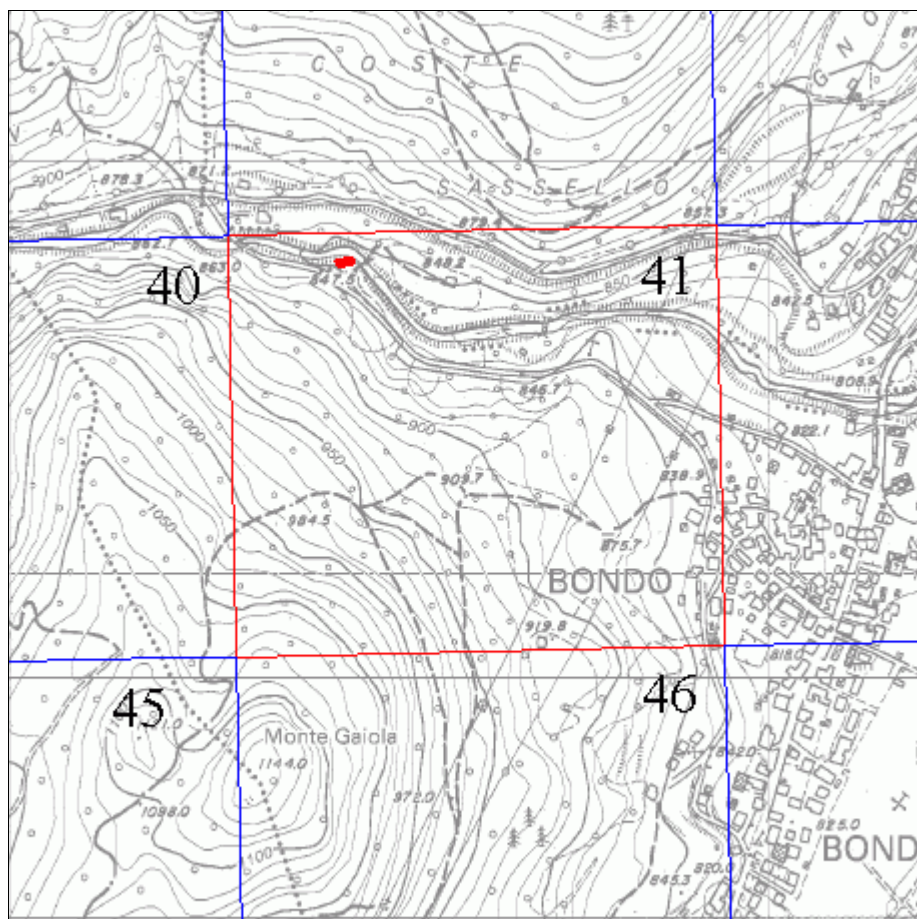
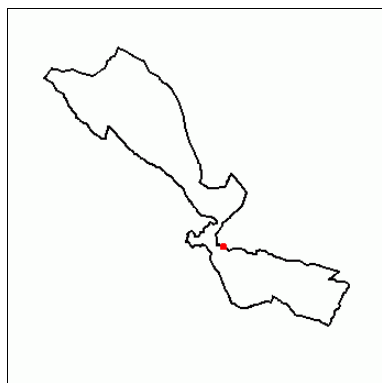


Scheda n°**138**

Comunità	Comunità delle Giudicarie	Rilevatore	Ing. Luca Poli
Comune	Bondo	Comune Catast.	Bondo
Indirizzo/Località	Gajola	Quadro di mappa	41
Data rilievo	08/10/2002	Particella	.336



Analisi

Tipologia funzionale		Edificio speciale	
Destinazione d'uso attuale		Servizi (altro)	
Epoca di costruzione		Fra il 1860 e il 1939	
Tipologia architettonica		Modificata	
Stato di conservazione		Buono	
Grado di utilizzo		In uso temporaneo	
Vincoli legislativi			
Note:			
Caratteristiche edificio	Numero di piani	Uno	
	Tipologia copertura	A due falde	
	Orientam. pianta riferito all'asse ortogon. ai fronti	Misto	
	Struttura del tetto	Legno	
	Manto di copertura	Cotto (marsigliesi, ...)	
	Tipo di portali	Pietra	
	Tipo di serramenti	Legno	
	Ante d'oscuro		
	Inferriate	Ferro	
	Finitura esterna	Misto	
	Interventi sulla volumetria		
	Accessi	Piano terra	
	Altri elementi		
Reti tecnologiche	Acqua	Rete potabile	
	Acque reflue	Vasca Imhoff	
Pertinenze		Parzialmente a verde	
Strade di accesso		Strada comunale	
Tipologia edilizia	Nucleo primitivo	Tipo 13	
	Elementi aggiuntivi		

Progetto

Tipologia di intervento	Ristrutturazione edilizia parziale	R3p
Destinazione d'uso	Servizi (altro)	
Aumento di volume (mc)		
Modalità ampliamenti		
Vincoli legislativi		
Pertinenze	Parzialmente a verde	
Strade di accesso	Strada comunale	

