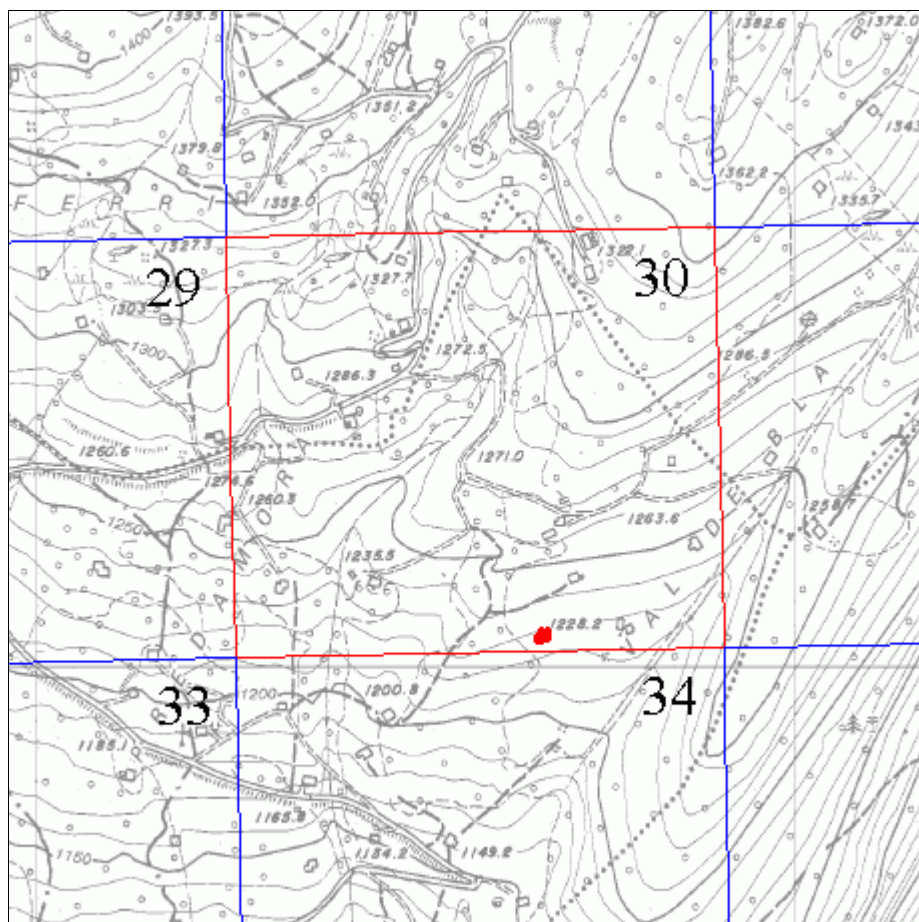
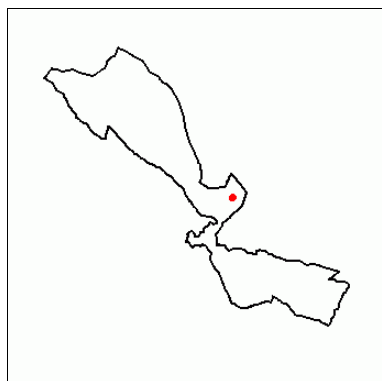


Scheda n°**105**

Comunità	Comunità delle Giudicarie	Rilevatore	Ing. Luca Poli
Comune	Bondo	Comune Catast.	Bondo
Indirizzo/Località	Val de Blà	Quadro di mappa	30
Data rilievo	13/09/2002	Particella	.226



Analisi

Tipologia funzionale		Edificio da recuperare	
Destinazione d'uso attuale			
Epoca di costruzione			
Tipologia architettonica			
Stato di conservazione		Cattivo	
Grado di utilizzo		In abbandono	
Vincoli legislativi			
Note:			
Caratteristiche edificio	Numero di piani		
	Tipologia copertura		
	Orientam. pianta riferito all'asse ortogon. ai fronti		
	Struttura del tetto		
	Manto di copertura		
	Tipo di portali		
	Tipo di serramenti		
	Ante d'oscuro		
	Inferriate		
	Finitura esterna		
	Interventi sulla volumetria		
	Accessi		
	Altri elementi		
Reti tecnologiche	Acqua	Assente	
	Acque reflue	Assente	
Pertinenze		A verde	
Strade di accesso		Nessuna	
Tipologia edilizia	Nucleo primitivo		
	Elementi aggiuntivi		

Progetto

Tipologia di intervento	Ricostruzione	R4
Destinazione d'uso	Residenziale saltuario	
Aumento di volume (mc)		
Modalità ampliamenti		
Vincoli legislativi		
Pertinenze	A verde	
Strade di accesso	Strada privata	

