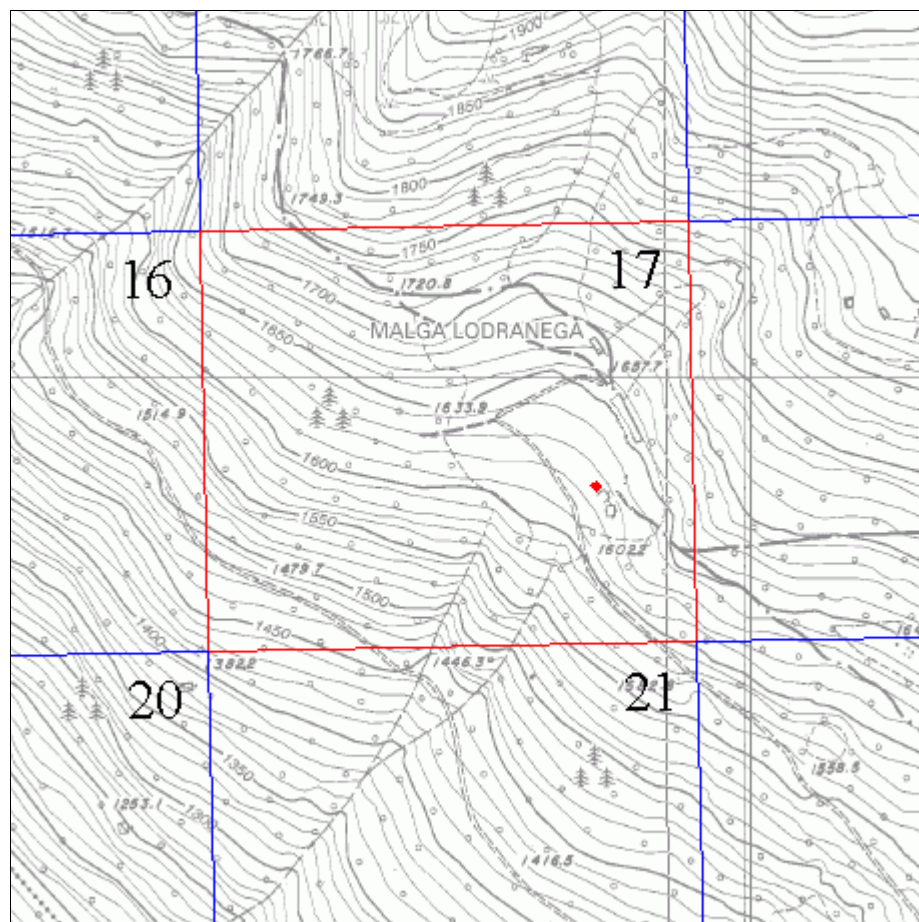
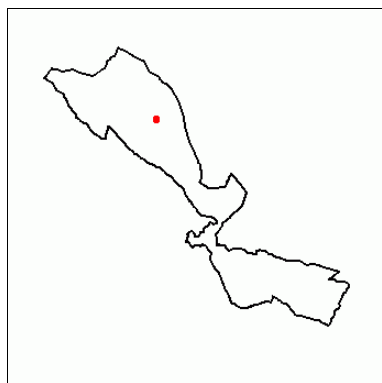


**Scheda n°****110**

<b>Comunità</b>	Comunità delle Giudicarie	<b>Rilevatore</b>	Ing. Luca Poli
<b>Comune</b>	Bondo	<b>Comune Catast.</b>	Bondo
<b>Indirizzo/Località</b>	Malga Lodranega	<b>Quadro di mappa</b>	17
<b>Data rilievo</b>	31/10/2005	<b>Particella</b>	.233



## Analisi

<b>Tipologia funzionale</b>		Rudere
<b>Destinazione d'uso attuale</b>		
<b>Epoca di costruzione</b>		
<b>Tipologia architettonica</b>		
<b>Stato di conservazione</b>		Cattivo
<b>Grado di utilizzo</b>		In abbandono
<b>Vincoli legislativi</b>		
<b>Note:</b>		
<b>Caratteristiche edificio</b>	<b>Numero di piani</b>	
	<b>Tipologia copertura</b>	
	<b>Orientam. pianta riferito all'asse ortogon. ai fronti</b>	
	<b>Struttura del tetto</b>	
	<b>Manto di copertura</b>	
	<b>Tipo di portali</b>	
	<b>Tipo di serramenti</b>	
	<b>Ante d'oscuro</b>	
	<b>Inferriate</b>	
	<b>Finitura esterna</b>	
	<b>Interventi sulla volumetria</b>	
	<b>Accessi</b>	
	<b>Altri elementi</b>	
<b>Reti tecnologiche</b>	<b>Acqua</b>	Assente
	<b>Acque reflue</b>	Assente
<b>Pertinenze</b>		A verde
<b>Strade di accesso</b>		Strada comunale
<b>Tipologia edilizia</b>	<b>Nucleo primitivo</b>	
	<b>Elementi aggiuntivi</b>	

## Progetto

<b>Tipologia di intervento</b>	Demolizione senza ricostruzione	<b>R5</b>
<b>Destinazione d'uso</b>		
<b>Aumento di volume (mc)</b>		
<b>Modalità ampliamenti</b>		
<b>Vincoli legislativi</b>		
<b>Pertinenze</b>		
<b>Strade di accesso</b>		

