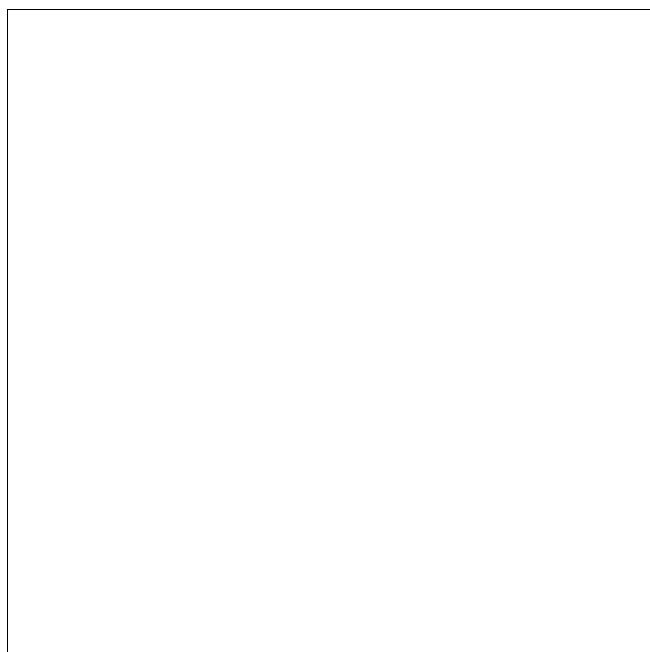
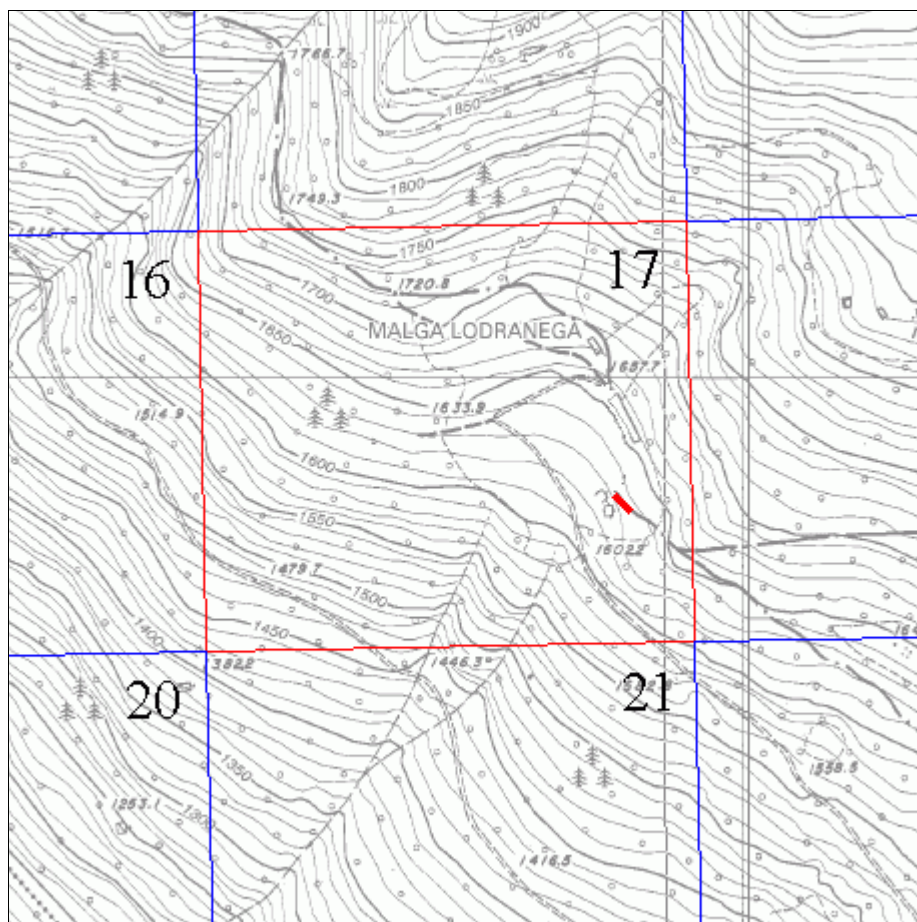
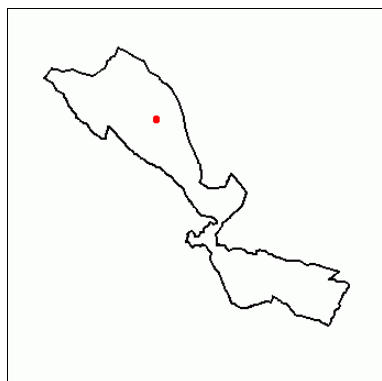


Scheda n°**199**

| | | | |
|---------------------------|---------------------------|------------------------|----------------|
| Comunità | Comunità delle Giudicarie | Rilevatore | Ing. Luca Poli |
| Comune | Bondo | Comune Catast. | Bondo |
| Indirizzo/Località | Malga Lodranega | Quadro di mappa | 17 |
| Data rilievo | 31/10/2005 | Particella | 2730 |



Analisi

| | | |
|-----------------------------------|--|-----------------|
| Tipologia funzionale | | Rudere |
| Destinazione d'uso attuale | | |
| Epoca di costruzione | | |
| Tipologia architettonica | | |
| Stato di conservazione | | Cattivo |
| Grado di utilizzo | | In abbandono |
| Vincoli legislativi | | |
| Note: | | |
| Caratteristiche edificio | Numero di piani | |
| | Tipologia copertura | |
| | Orientam. pianta riferito all'asse ortogon. ai fronti | |
| | Struttura del tetto | |
| | Manto di copertura | |
| | Tipo di portali | |
| | Tipo di serramenti | |
| | Ante d'oscuro | |
| | Inferriate | |
| | Finitura esterna | |
| | Interventi sulla volumetria | |
| | Accessi | |
| | Altri elementi | |
| Reti tecnologiche | Acqua | Assente |
| | Acque reflue | Assente |
| Pertinenze | | A verde |
| Strade di accesso | | Strada comunale |
| Tipologia edilizia | Nucleo primitivo | |
| | Elementi aggiuntivi | |

Progetto

| | | |
|--------------------------------|---------------------------------|-----------|
| Tipologia di intervento | Demolizione senza ricostruzione | R5 |
| Destinazione d'uso | | |
| Aumento di volume (mc) | | |
| Modalità ampliamenti | | |
| Vincoli legislativi | | |
| Pertinenze | | |
| Strade di accesso | | |

