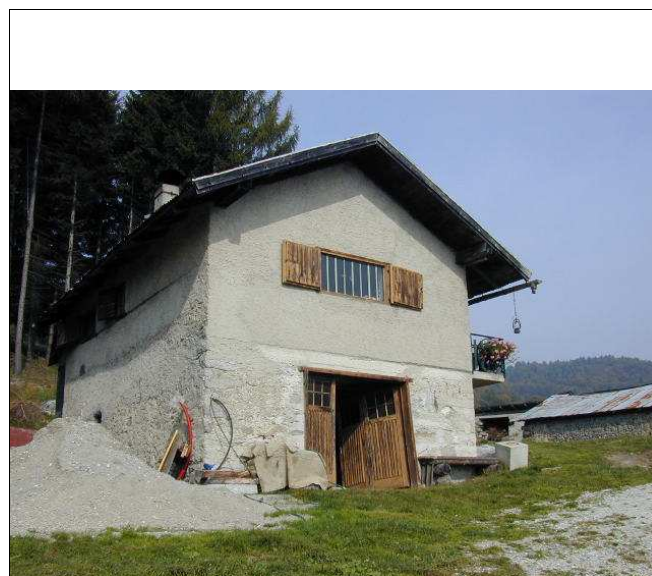
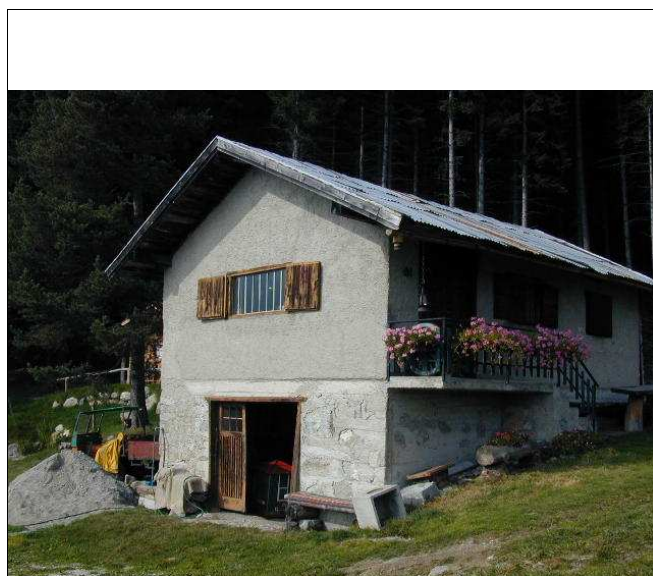
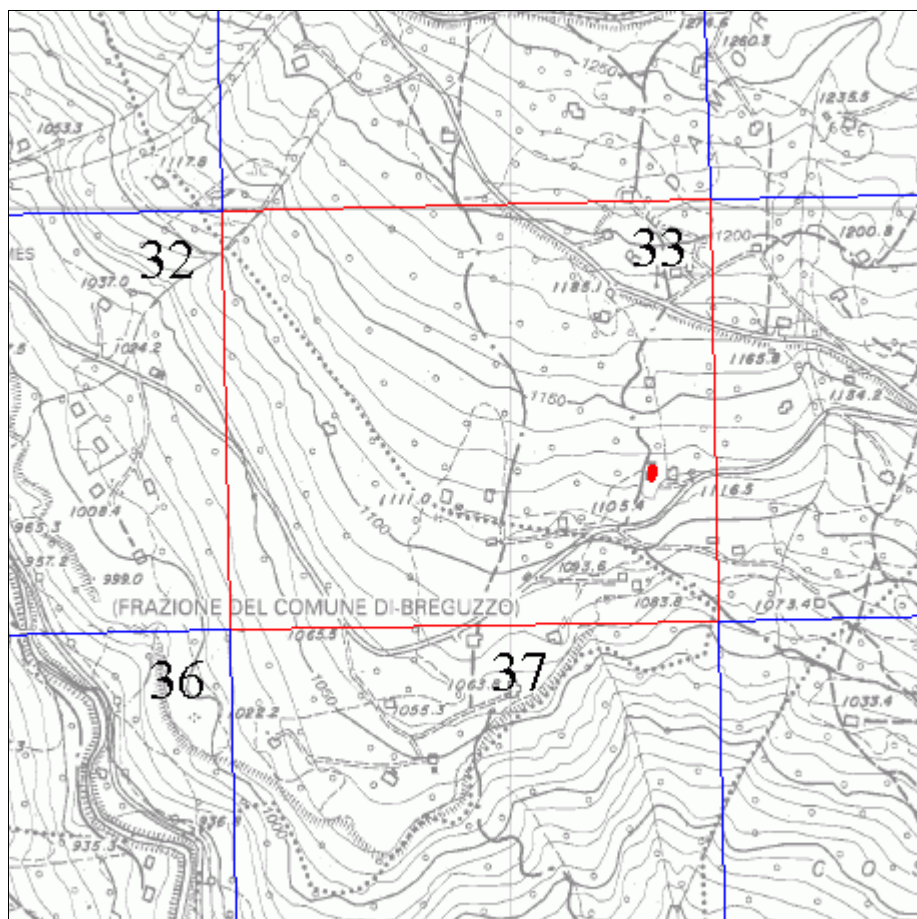
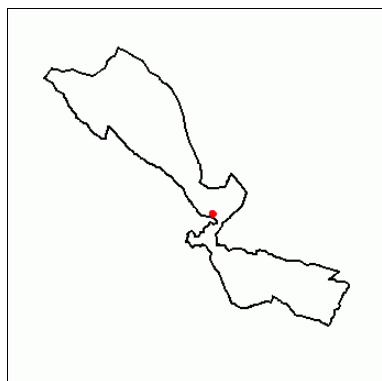


Scheda n°**23**

Comunità	Comunità delle Giudicarie	Rilevatore	Ing. Luca Poli
Comune	Bondo	Comune Catast.	Bondo
Indirizzo/Località	Masanga	Quadro di mappa	33
Data rilievo	03/10/2002	Particella	.166/2



Analisi

Tipologia funzionale		Caset	
Destinazione d'uso attuale		Residenziale saltuario	
Epoca di costruzione		Fra il 1860 e il 1939	
Tipologia architettonica		Alterata	
Stato di conservazione		Buono	
Grado di utilizzo		In uso temporaneo	
Vincoli legislativi			
Note:			
Caratteristiche edificio	Numero di piani	Due	
	Tipologia copertura	A due falde	
	Orientam. pianta riferito all'asse ortogon. ai fronti	Misto	
	Struttura del tetto	Legno	
	Manto di copertura	Lamiera zincata o preverniciata	
	Tipo di portali	Legno	
	Tipo di serramenti	Legno	
	Ante d'oscuro	Legno	
	Inferriate	Ferro	
	Finitura esterna	Malta cementizia	
	Interventi sulla volumetria		
	Accessi	Piano terra - primo piano	
	Altri elementi	Balconi - Scale esterne	
	Reti tecnologiche	Acqua	Rete potabile
Acque reflue		A dispersione	
Pertinenze		A verde	
Strade di accesso		Strada privata	
Tipologia edilizia	Nucleo primitivo	Tipo 9	
	Elementi aggiuntivi		

Progetto

Tipologia di intervento	Ristrutturazione edilizia totale	R3t
Destinazione d'uso	Residenziale saltuario	
Aumento di volume (mc)		
Modalità ampliamenti		
Vincoli legislativi		
Pertinenze	A verde	
Strade di accesso	Strada privata	

