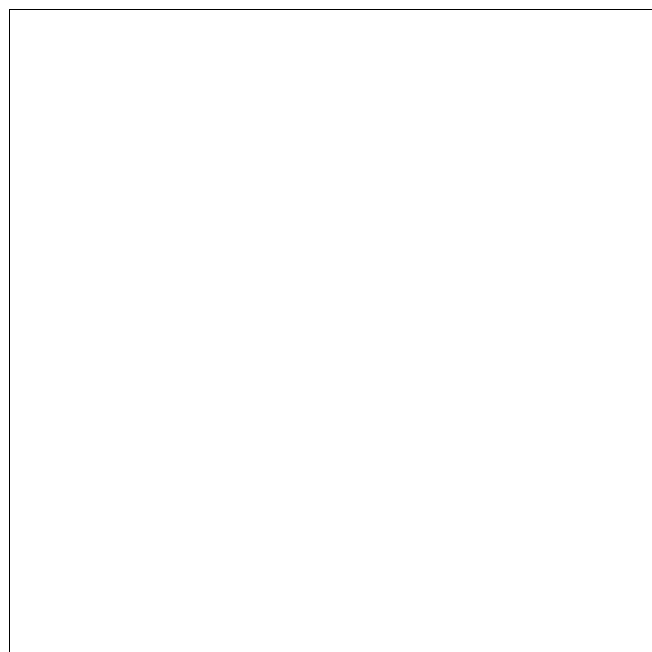
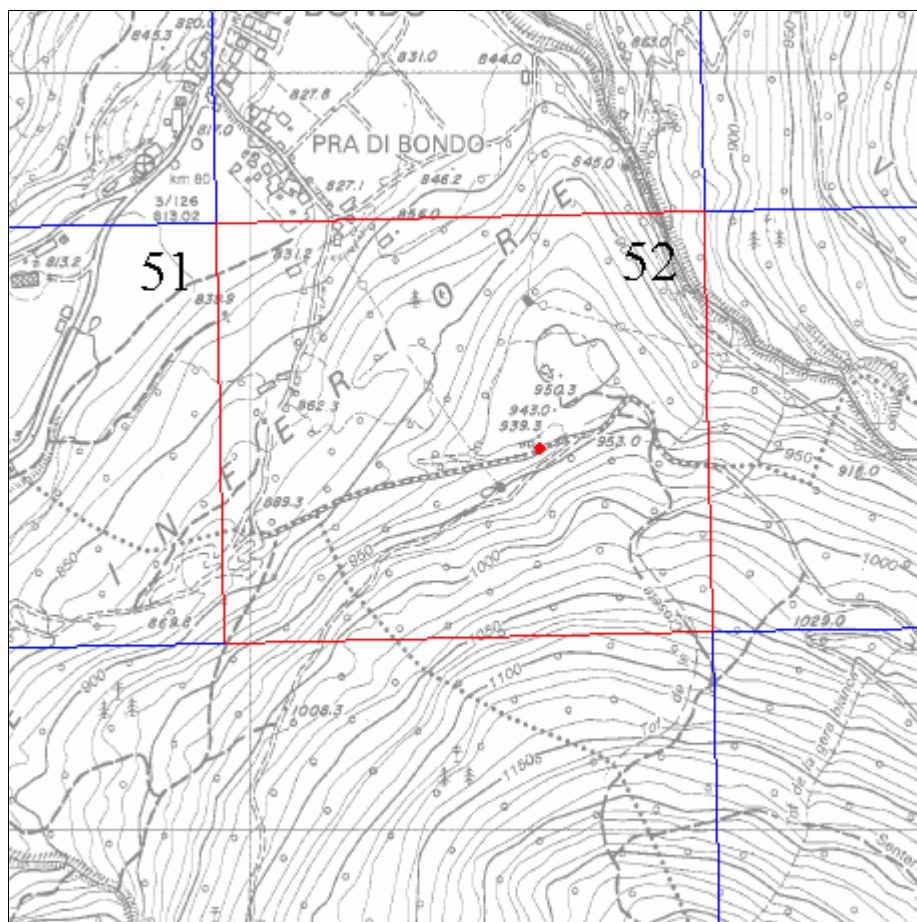
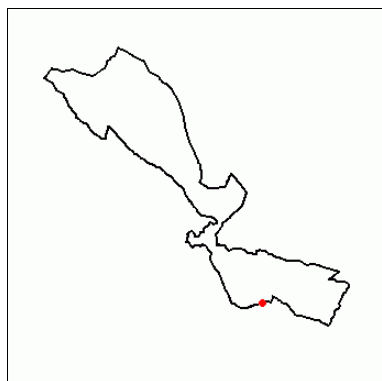


**Scheda n°****20**

<b>Comunità</b>	Comunità delle Giudicarie	<b>Rilevatore</b>	Ing. Luca Poli
<b>Comune</b>	Bondo	<b>Comune Catast.</b>	Bondo
<b>Indirizzo/Località</b>	Crosette	<b>Quadro di mappa</b>	52
<b>Data rilievo</b>	03/10/2002	<b>Particella</b>	.164/2



## Analisi

<b>Tipologia funzionale</b>		Cascinello
<b>Destinazione d'uso attuale</b>		Residenziale saltuario
<b>Epoca di costruzione</b>		Fra il 1860 e il 1939
<b>Tipologia architettonica</b>		Alterata
<b>Stato di conservazione</b>		Buono
<b>Grado di utilizzo</b>		In uso temporaneo
<b>Vincoli legislativi</b>		
<b>Note:</b>		
<b>Caratteristiche edificio</b>	<b>Numero di piani</b>	Uno
	<b>Tipologia copertura</b>	A due falde
	<b>Orientam. pianta riferito all'asse ortogon. ai fronti</b>	Ortogonale alle isoipse
	<b>Struttura del tetto</b>	Legno
	<b>Manto di copertura</b>	Lamiera zincata o preverniciata
	<b>Tipo di portali</b>	Legno
	<b>Tipo di serramenti</b>	Legno
	<b>Ante d'oscuro</b>	Legno
	<b>Inferriate</b>	
	<b>Finitura esterna</b>	Malta cementizia
	<b>Interventi sulla volumetria</b>	
	<b>Accessi</b>	Piano terra
	<b>Altri elementi</b>	
	<b>Reti tecnologiche</b>	<b>Acqua</b>
<b>Acque reflue</b>		Assente
<b>Pertinenze</b>		Parzialmente a verde
<b>Strade di accesso</b>		Strada comunale
<b>Tipologia edilizia</b>	<b>Nucleo primitivo</b>	<b>Tipo 10</b>
	<b>Elementi aggiuntivi</b>	

## Progetto

<b>Tipologia di intervento</b>	Ristrutturazione edilizia totale	<b>R3t</b>
<b>Destinazione d'uso</b>	Residenziale saltuario	
<b>Aumento di volume (mc)</b>		
<b>Modalità ampliamenti</b>		
<b>Vincoli legislativi</b>		
<b>Pertinenze</b>	Parzialmente a verde	
<b>Strade di accesso</b>	Strada comunale	

