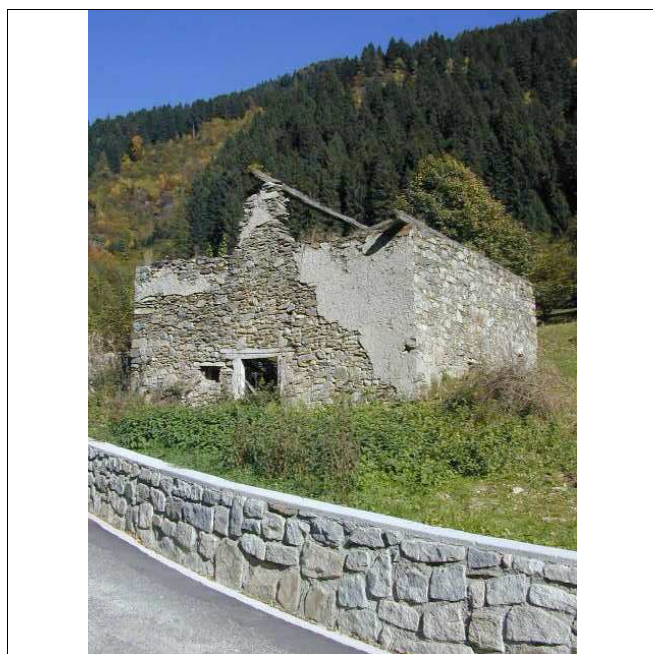
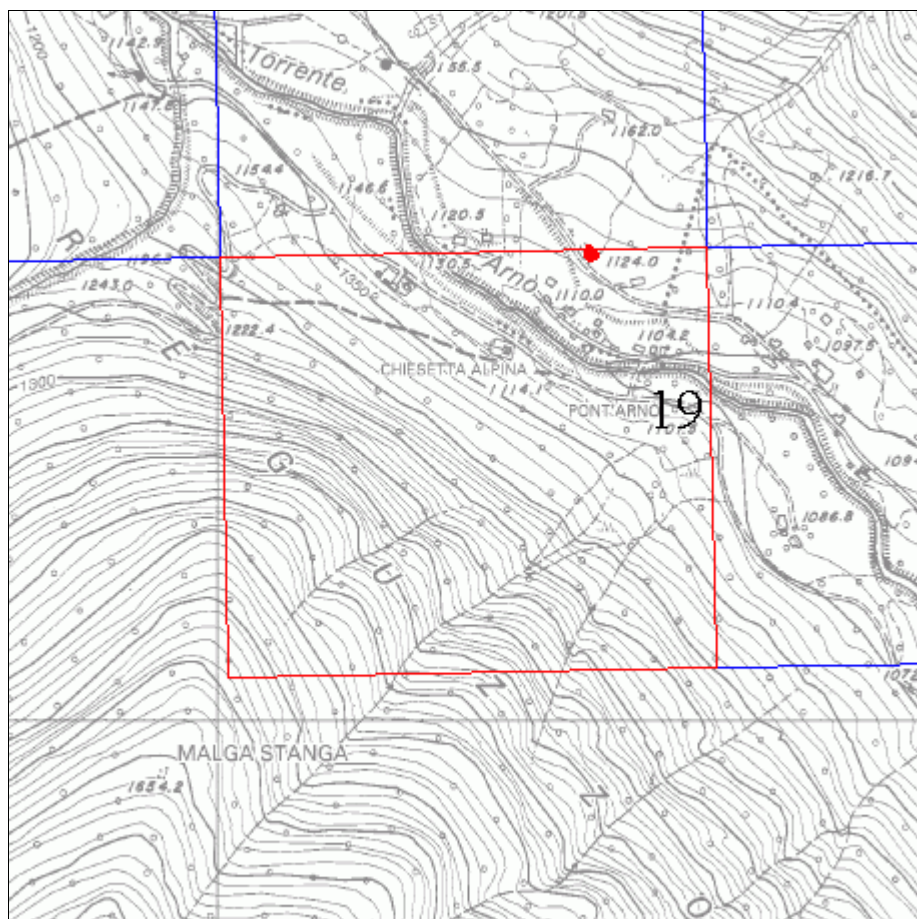
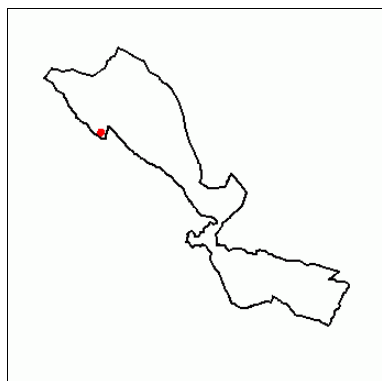


Scheda n°**73**

Comunità	Comunità delle Giudicarie	Rilevatore	Ing. Luca Poli
Comune	Bondo	Comune Catast.	Bondo
Indirizzo/Località	Candeval	Quadro di mappa	19
Data rilievo	10/09/2002	Particella	.188/3



Analisi

Tipologia funzionale		Casa da mont
Destinazione d'uso attuale		
Epoca di costruzione		Fra il 1860 e il 1939
Tipologia architettonica		Originale
Stato di conservazione		Cattivo
Grado di utilizzo		In abbandono
Vincoli legislativi		
Note:		
Caratteristiche edificio	Numero di piani	Uno più mezzo
	Tipologia copertura	A due falde
	Orientam. pianta riferito all'asse ortogon. ai fronti	Ortogonale alle isoipse
	Struttura del tetto	Legno
	Manto di copertura	
	Tipo di portali	Legno
	Tipo di serramenti	
	Ante d'oscuro	
	Inferriate	
	Finitura esterna	Misto
	Interventi sulla volumetria	
	Accessi	Piano terra
	Altri elementi	
	Reti tecnologiche	Acqua
Acque reflue		Assente
Pertinenze		A verde
Strade di accesso		Strada comunale
Tipologia edilizia	Nucleo primitivo	Tipo 1
	Elementi aggiuntivi	

Progetto

Tipologia di intervento	Ristrutturazione edilizia totale	R3t
Destinazione d'uso	Residenziale saltuario	
Aumento di volume (mc)		
Modalità ampliamenti		
Vincoli legislativi	Forometria: vedi schemi manuale tipologico	
Pertinenze	A verde	
Strade di accesso	Strada comunale	

