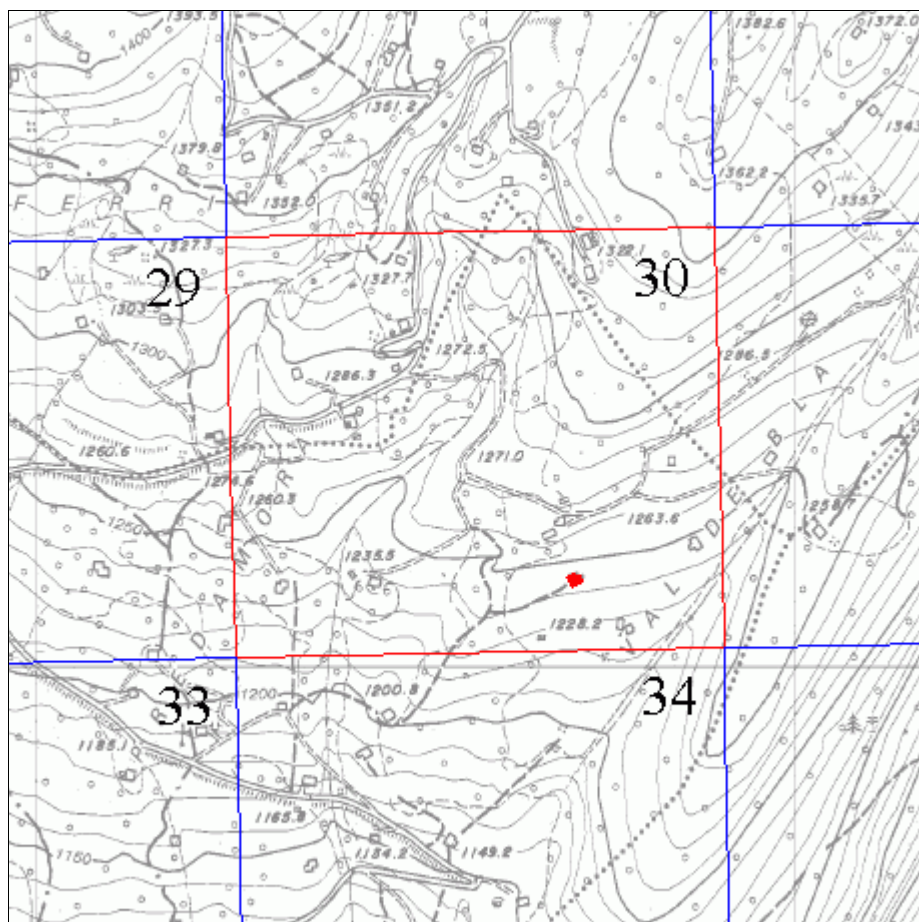
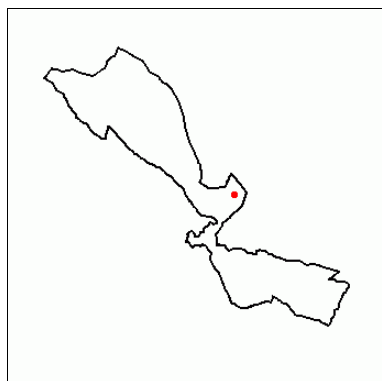


Scheda n°**103**

Comunità	Comunità delle Giudicarie	Rilevatore	Ing. Luca Poli
Comune	Bondo	Comune Catast.	Bondo
Indirizzo/Località	Val de Blà	Quadro di mappa	30
Data rilievo	13/09/2002	Particella	.224



Analisi

Tipologia funzionale	Casa da mont	
Destinazione d'uso attuale		
Epoca di costruzione	Fra il 1860 e il 1939	
Tipologia architettonica	Modificata	
Stato di conservazione	Cattivo	
Grado di utilizzo	In abbandono	
Vincoli legislativi		
Note:		
Caratteristiche edificio	Numero di piani	Uno più mezzo
	Tipologia copertura	A due falde
	Orientam. pianta riferito all'asse ortogon. ai fronti	Misto
	Struttura del tetto	Legno
	Manto di copertura	Lamiera zincata o preverniciata
	Tipo di portali	Pietra
	Tipo di serramenti	Legno
	Ante d'oscuro	
	Inferriate	
	Finitura esterna	Malta calce spenta
	Interventi sulla volumetria	
	Accessi	Piano terra
	Altri elementi	Tamponamenti in legno - Volumi aggiuntivi
Reti tecnologiche	Acqua	Assente
	Acque reflue	Assente
Pertinenze	A verde	
Strade di accesso	Strada privata	
Tipologia edilizia	Nucleo primitivo	Tipo 6
	Elementi aggiuntivi	Tipo A2

Progetto

Tipologia di intervento	Risanamento conservativo	R2
Destinazione d'uso	Residenziale saltuario	
Aumento di volume (mc)		
Modalità ampliamenti		
Vincoli legislativi		
Pertinenze	A verde	
Strade di accesso	Strada privata	

