

I° Parte: Analisi

A. Dati identificativi :

Provincia

Trento

Comprensorio

delle Giudicarie - C8

Comune Amministrativo

Lardaro

Indirizzo / Località

Via Orti n. 5/B

Data del rilievo

settembre 2004

Rilevatore

arch. Ruggero Doma
arch. Sebastiano Bertolini

Comune Catastale

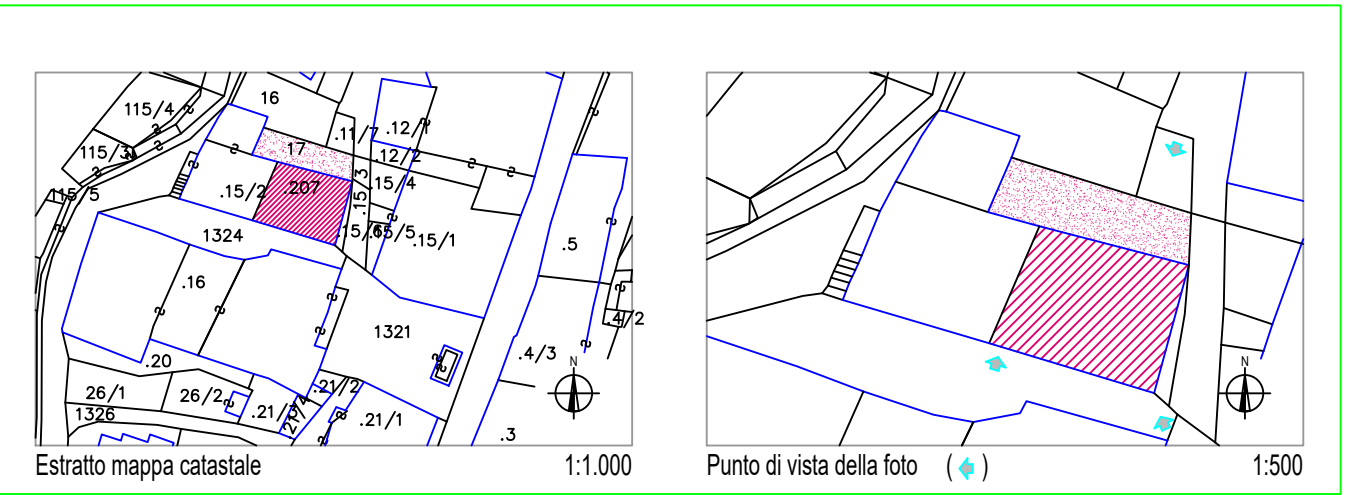
Lardaro I°

Foglio di Mappa

12

Part. edif.

207



C. Documentazione fotografica



1. Tipologia funzionale :

☐ edificio prevalentemente residenziale

☐ edificio produttivo

☐ edificio speciale

☒ stalla, fienile, deposito agricolo

☐ edificio accessorio

☐ altro -

2. Epoca di costruzione :

anteriore al 1860

8

tra il 1860 e il 1939

6

posteriore al 1939

4

3. Tipologia architettonica storica :

alta definizione

8

media definizione

6

bassa definizione

4

nessuna definizione

0

4. Permanenza dei caratteri formali tradizionali :

volumetrici originali

210

costruttivo

210

complementari

210

decorativi

210

Totale

15

5. Degrado :

☐ nullo

☐ medio

☒ elevato

6. Grado di utilizzo :

☐ utilizzato

☐ sottoutilizzato

☒ in stato di abbandono

7. Sviluppo dei piani :

interrati e seminterrati

fuori terra

2

sottotetto

8. Costruzione dei muri perimetrali :

☒ in pietra

☐ in altro materiale -

9. Struttura del tetto :

☒ in legno massiccio

☐ in altro materiale

10. Manto di copertura :

☐ in coppi di cotto

☐ in marsigliesi di cotto

☐ in tegole di cemento

☒ in lamiera

☐ in scandole

☐ in altro materiale -

11. Definizione dei fori :

☐ contorni in pietra

☒ contorni in legno

☐ contorni in intonaco o calcestruzzo

☒ portoni in legno massiccio

☐ portoni in altro materiale

☒ inferriate

☐ ante di osкуро in legno massiccio

☐ ante di osкуро in altro materiale

☒ finestre in legno

☐ finestre in altro materiale

12. Spazi di pertinenza :

☐ alta qualità

☐ media qualità

☒ bassa qualità

13. Vincoli legislativi :

☐

14. Categoria di intervento precedente:

☒ risanamento e sopraelevazione (n. 1 piano)

15. Note :

.....

.....

II° Parte: Prescrizioni

16. Categoria d'intervento :

☒ ristrutturazione edilizia

17. Vincoli particolari :

☐ tipo di vincolo

☐ oggetto di vincolo

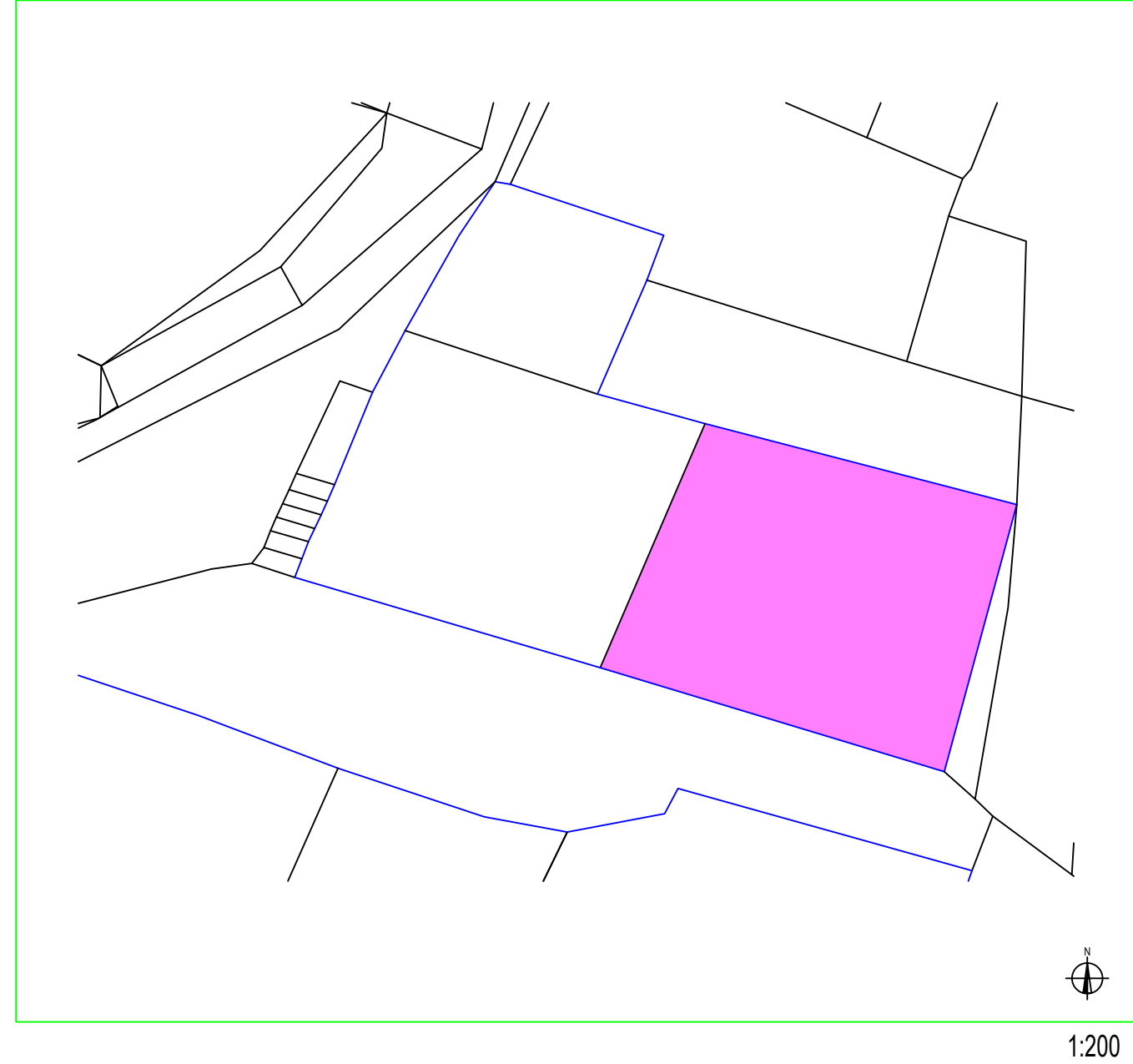
18. Categoria di intervento pertinenze:

☒ ristrutturazione

19. Note sull'intervento :

l'edificio può essere sottoposto ad un intervento per la riqualificazione volumetrica rispettando le indicazioni riassunte nello schema grafico d'intervento

III° Parte: Schema grafico d'intervento



parte dell'edificio sopraelevabile fino ad un massimo di ml 3.00, misurata nel punto in cui l'aumento di altezza è maggiore



