



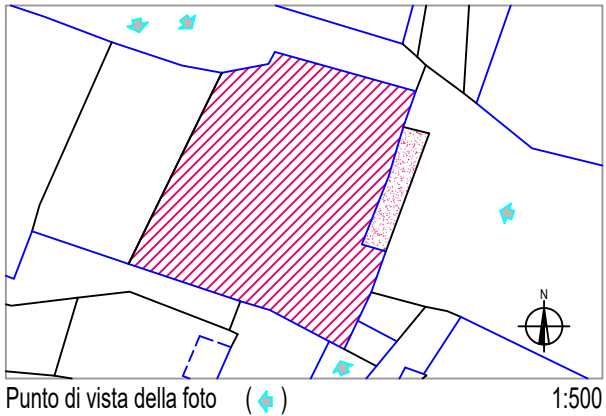
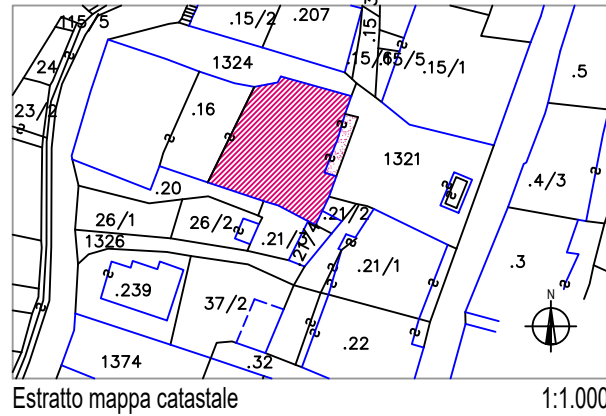
I° Parte: Analisi

A. Dati identificativi :

Provincia
Comprensorio
Comune Amministrativo
Indirizzo / Località

Data del rilievo
Rilevatore

Comune Catastale
Foglio di Mappa
Part. edif.



C. Documentazione fotografica



1. Tipologia funzionale :

- ☒ edificio prevalentemente residenziale
☐ edificio produttivo
☐ edificio speciale
☐ stalla, fienile, deposito agricolo
☐ edificio accessorio
☐ altro -

2. Epoca di costruzione :

anteriore al 1860
tra il 1860 e il 1939
posteriore al 1939

3. Tipologia architettonica storica :

alta definizione
media definizione
bassa definizione
nessuna definizione

4. Permanenza dei caratteri formali tradizionali :

volumetrici originali
costruttivo
complementari
decorativi
Totale

5. Degrado :

- ☐ nullo
☒ medio
☐ elevato

6. Grado di utilizzo :

- ☐ utilizzato
☒ sottoutilizzato
☐ in stato di abbandono

7. Sviluppo dei piani :

interrati e seminterrati
fuori terra
sottotetto

8. Costruzione dei muri perimetrali :

- ☒ in pietra
☐ in altro materiale -

9. Struttura del tetto :

- ☒ in legno massiccio
☐ in altro materiale



10. Manto di copertura :

- ☐ in coppi di cotto
☐ in marsigliesi di cotto
☒ in tegole di cemento
☐ in lamiera
☐ in scandole
☐ in altro materiale -

11. Definizione dei fori :

- ☒ contorni in pietra
☐ contorni in legno
☐ contorni in intonaco o calcestruzzo
☒ portoni in legno massiccio
☐ portoni in altro materiale
☒ inferriate
☒ ante di oscuro in legno massiccio
☐ ante di oscuro in altro materiale
☒ finestre in legno
☐ finestre in altro materiale

12. Spazi di pertinenza :

- ☐ alta qualità
☐ media qualità
☒ bassa qualità

13. Vincoli legislativi :

- ☐

14. Categoria di intervento precedente:

- ☒ risanamento

15. Note :

di particolare interesse l'androne a piano seminterrato

II° Parte: Prescrizioni

16. Categoria d'intervento :

- ☒ risanamento conservativo

17. Vincoli particolari :

- ☐ tipo di vincolo
☐ oggetto di vincolo

18. Categoria di intervento pertinenze:

- ☒ ristrutturazione

19. Note sull'intervento :

il poggolo in prospetto est deve essere sottoposto ad intervento di restauro, conservandone forma e dimensione



